

Στατιστικό Δελτίο

**για την παρακολούθηση της
Αγοράς Κινητής Τηλεφωνίας
από τον Ιούνιο 2009 μέχρι και τον Ιούνιο του 2015**

Έκδοση Νοέμβρης 2015

Η παρούσα πληροφόρηση βασίζεται στην αξιολόγηση στοιχείων που έχουν συλλεχθεί από τους παροχείς ηλεκτρονικών υπηρεσιών στη βάση τριμηνιαίων ερωτηματολογίων.

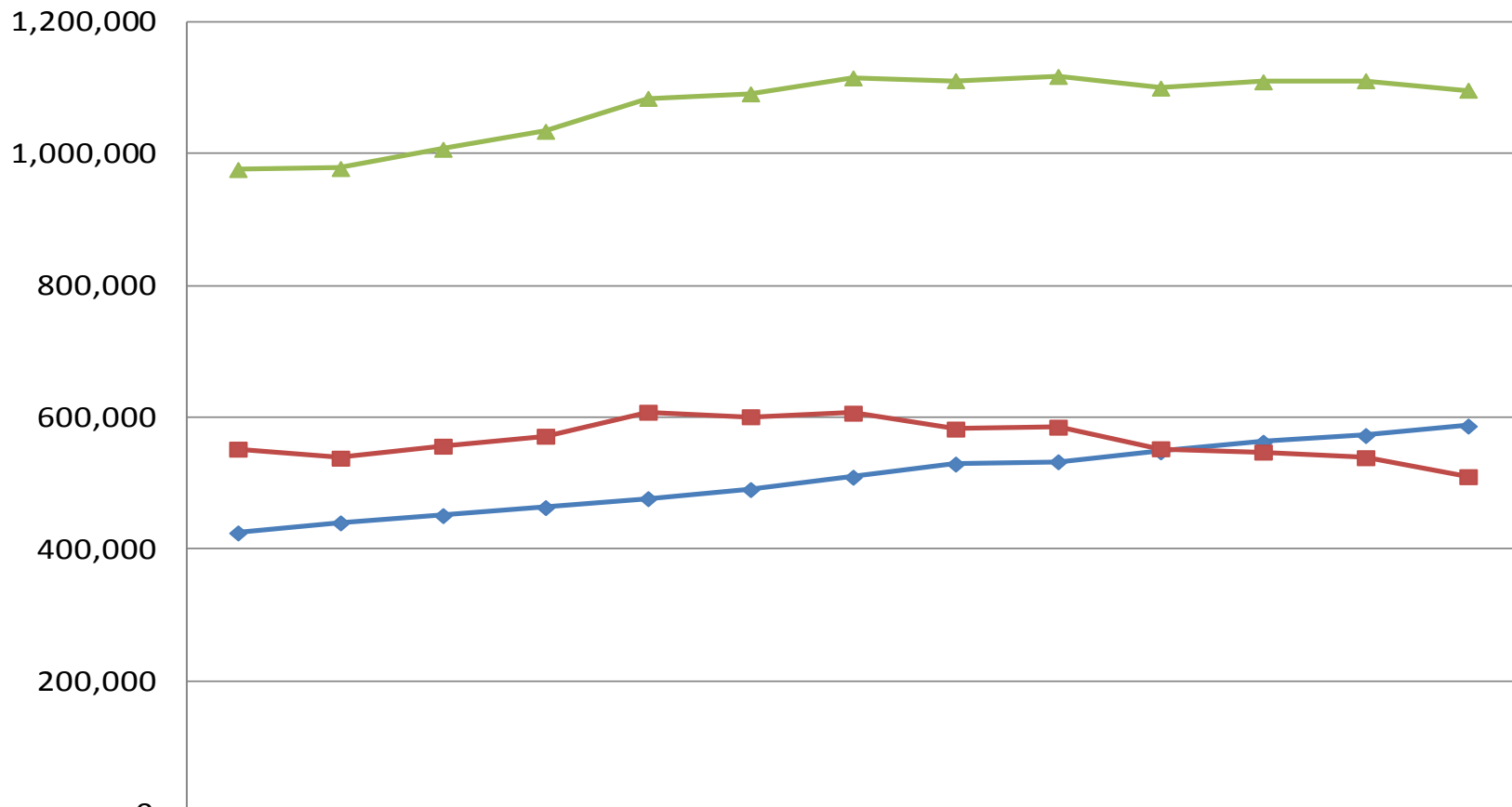
Περιεχόμενα

Αριθμός Χρηστών Κινητής Τηλεφωνίας.....	3
Ποσοστιαία Κατανομή Χρηστών Κινητής Τηλεφωνίας.....	4
Διείσδυση Κινητής Τηλεφωνίας	5
Ποσοστιαία Κατανομή Συνδρομητών Συμβολαίου Κινητής Τηλεφωνίας.....	6
Ποσοστιαία Κατανομή Χρηστών Προπληρωμένης Κινητής Τηλεφωνίας	7
Μερίδια Αγοράς Κινητής Τηλεφωνίας.....	8

Αριθμός Χρηστών Κινητής Τηλεφωνίας

Ο συνολικός αριθμός των χρηστών κινητής τηλεφωνίας το πρώτο εξάμηνο του 2015 μειώθηκε κατά 14,385 χρήστες κάτι το οποίο οφείλεται στους χρήστες προπληρωμένης αφού ο αριθμός συνδρομητών συμβολαίου αυξήθηκε. Αξιοσημείωτο είναι το γεγονός πως ο αριθμός χρηστών προπληρωμένης είναι ο χαμηλότερος των τελευταίων 6 χρόνων και αριθμός χρηστών συμβολαίου ο υψηλότερος των τελευταίων 6 χρόνων.

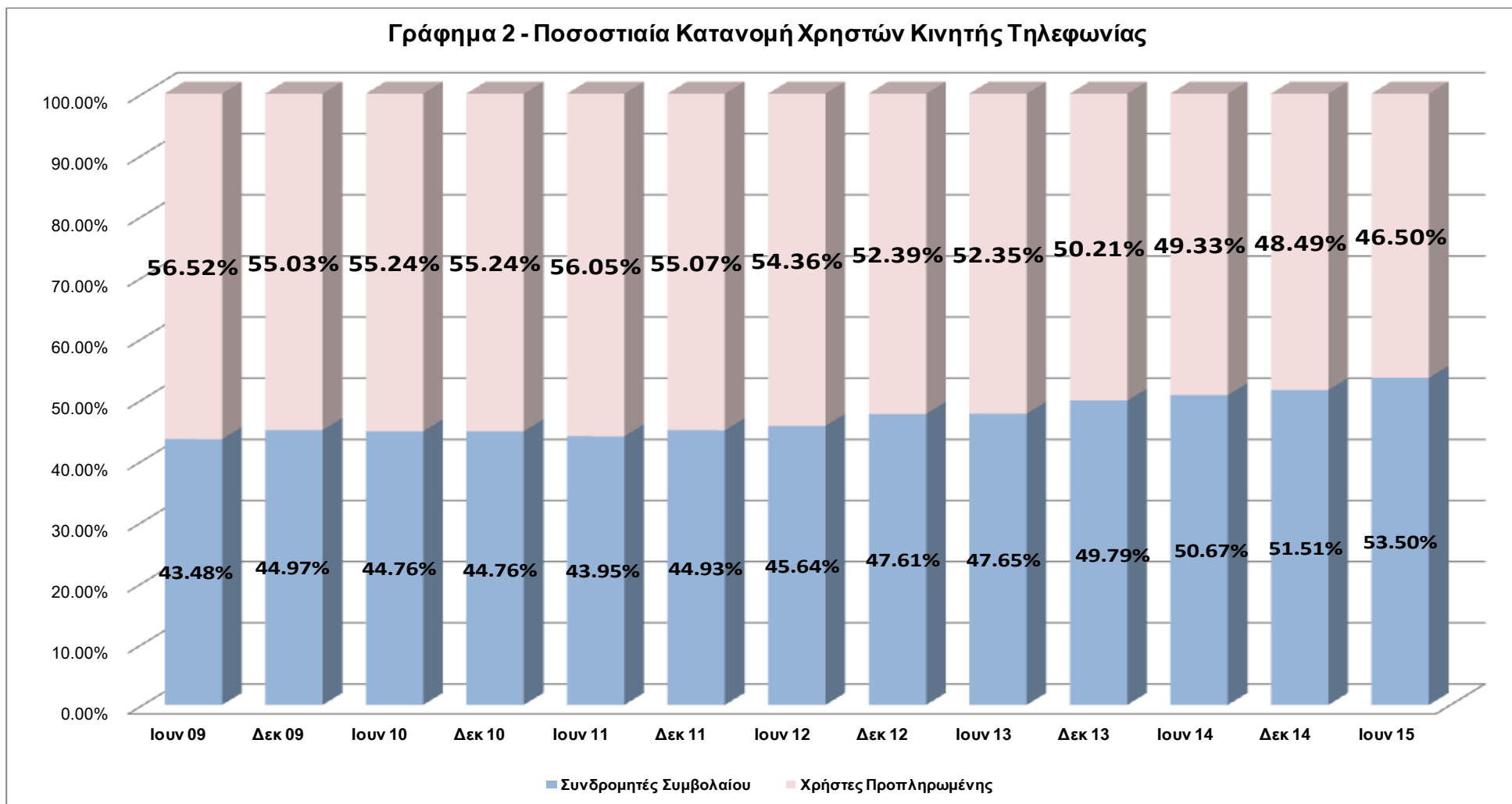
Γράφημα 1 - Αριθμός Χρηστών Κινητής Τηλεφωνίας



◆ Συνδρομητές Συμβολαίου	424,406	439,627	450,671	462,855	476,418	490,184	508,939	528,896	532,421	547,467	562,072	572,215	586,614
■ Χρήστες Προπληρωμένης	551,583	537,894	556,083	571,216	607,623	600,760	606,167	582,039	584,949	552,154	547,116	538,587	509,803
▲ Σύνολο Χρηστών Κινητής Τηλεφωνίας	975,989	977,521	1,006,754	1,034,071	1,084,041	1,090,944	1,115,106	1,110,935	1,117,370	1,099,621	1,109,188	1,110,802	1,096,417

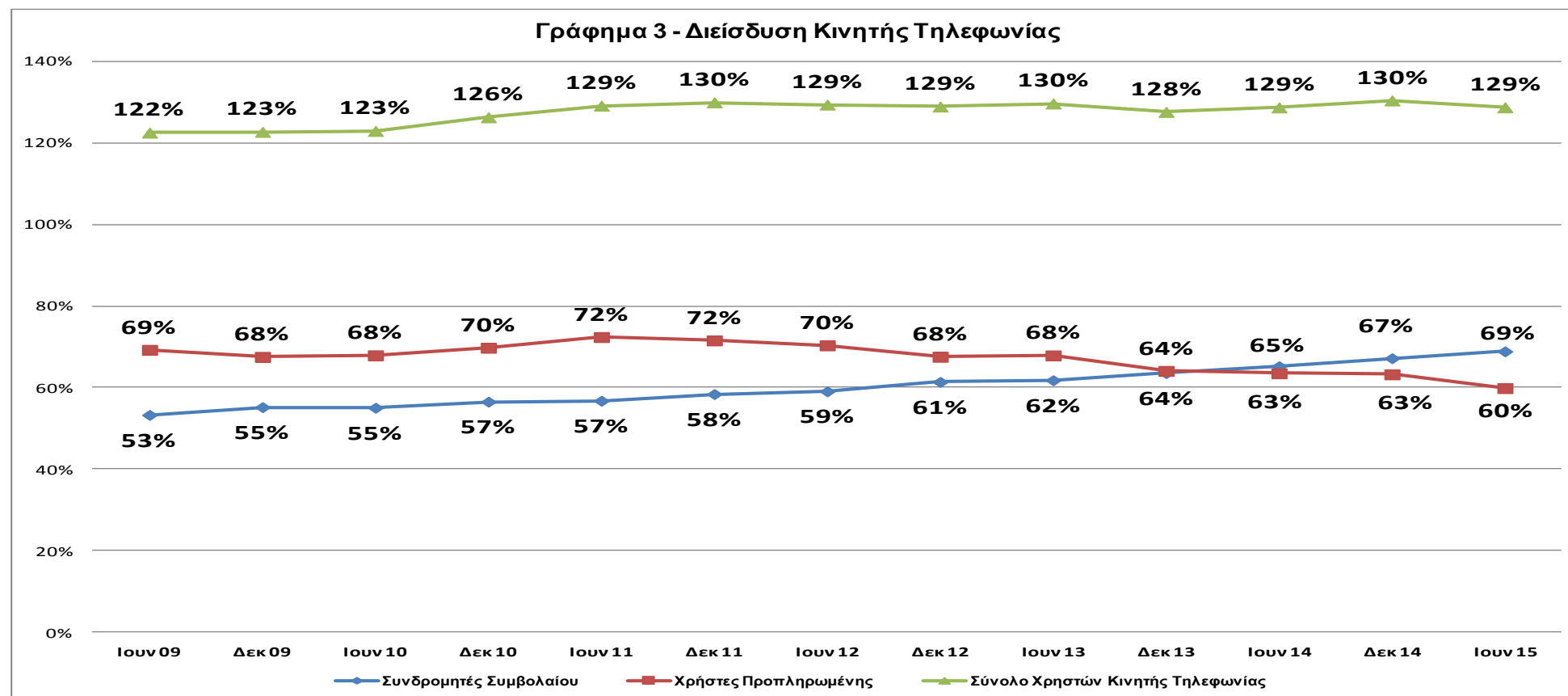
Ποσοστιαία Κατανομή Χρηστών Κινητής Τηλεφωνίας

Τα ποσοστά συνδρομητών συμβολαίου κατά το πρώτο εξάμηνο του 2015 παρουσιάζονται αυξημένα κατά 2% σε σχέση με το προηγούμενο εξάμηνο.



Διείσδυση Κινητής Τηλεφωνίας¹

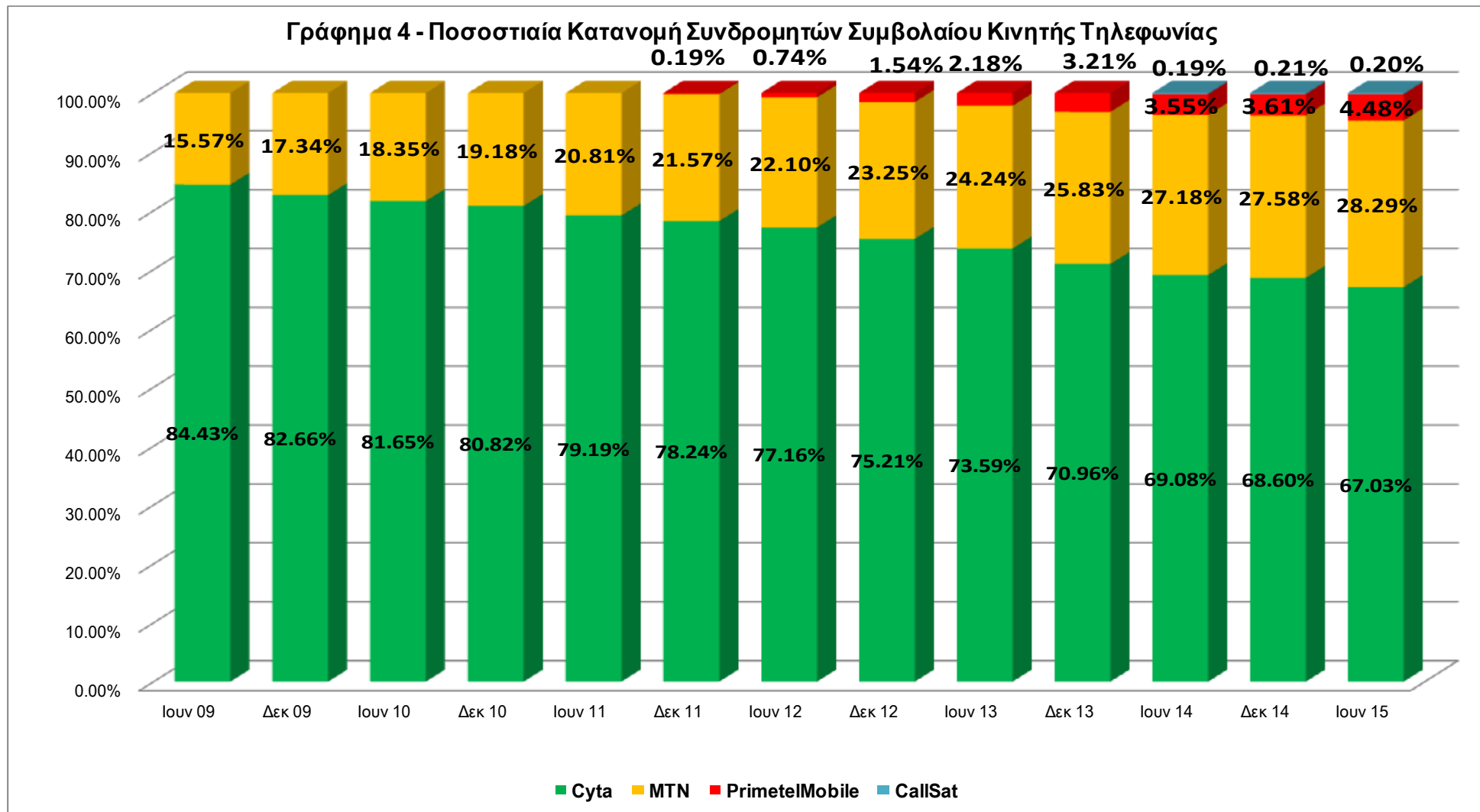
Η αναλογία συνολικού αριθμού χρηστών κινητής τηλεφωνίας σε σχέση με τον πληθυσμό της Κυπριακής Δημοκρατίας παρέμεινε σε σχετικά σταθερό επίπεδο κατά το πρώτο ο εξάμηνο του 2015. Η διείσδυση της συνδρομητικής κινητής τηλεφωνίας ανήλθε στο 69% που είναι κατά 9 ποσοστιαίες μονάδες ψηλότερο από αυτό της προπληρωμένης .



¹ Οι αλλαγές στα ποσοστά διείσδυσης σε σύγκριση με προηγούμενα στατιστικά δελτία οφείλονται σε αλλαγές που έγιναν από την Στατιστική Υπηρεσία λόγω των αποτελεσμάτων της απογραφής του 2011

Ποσοστιαία Κατανομή Συνδρομητών Συμβολαίου Κινητής Τηλεφωνίας²

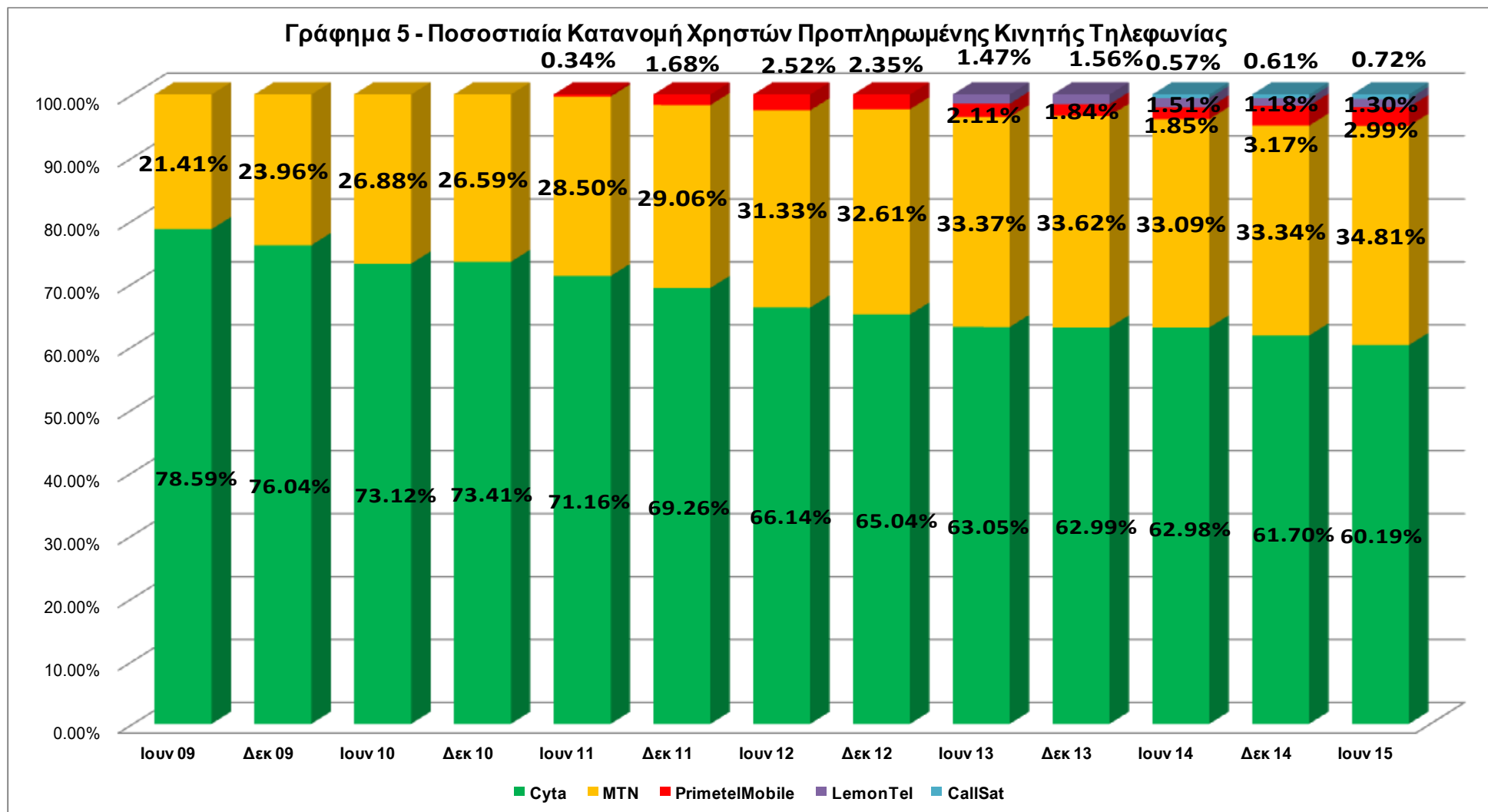
Το μερίδιο αγοράς που κατέχει η MTN στην κινητή συνδρομητική τηλεφωνία ανήλθε κατά το πρώτο εξάμηνο του 2015 στο 28,29% ενώ για τη CYTA το αντίστοιχο ποσοστό μειώθηκε στο 67,03%. Η Primetel παρουσίασε αύξηση στο ποσοστό της κατά 0,87%.



² Συμπεριλαμβάνονται και οι συνδρομές machine to machine (M2M)

Ποσοστιαία Κατανομή Χρηστών Προπληρωμένης Κινητής Τηλεφωνίας

Στην προπληρωμένη κινητή τηλεφωνία παρατηρείται άνοδος στο ποσοστό της MTN σε σχέση με 2^ο εξάμηνο του 2014 ενώ μικρότερη άνοδο παρουσιάζει η Lemnotel και CallSat. Η Cyta και η Primetel παρουσιάζουν πτώση στα ποσοστά τους



Μερίδια Αγοράς Κινητής Τηλεφωνίας

Γράφημα 6 - Μερίδια Αγοράς Κινητής Τηλεφωνίας

