

Παρατηρητήριο Ταχυδρομικής Αγοράς

Στατιστικό Δελτίο

για την περίοδο 2005-2017

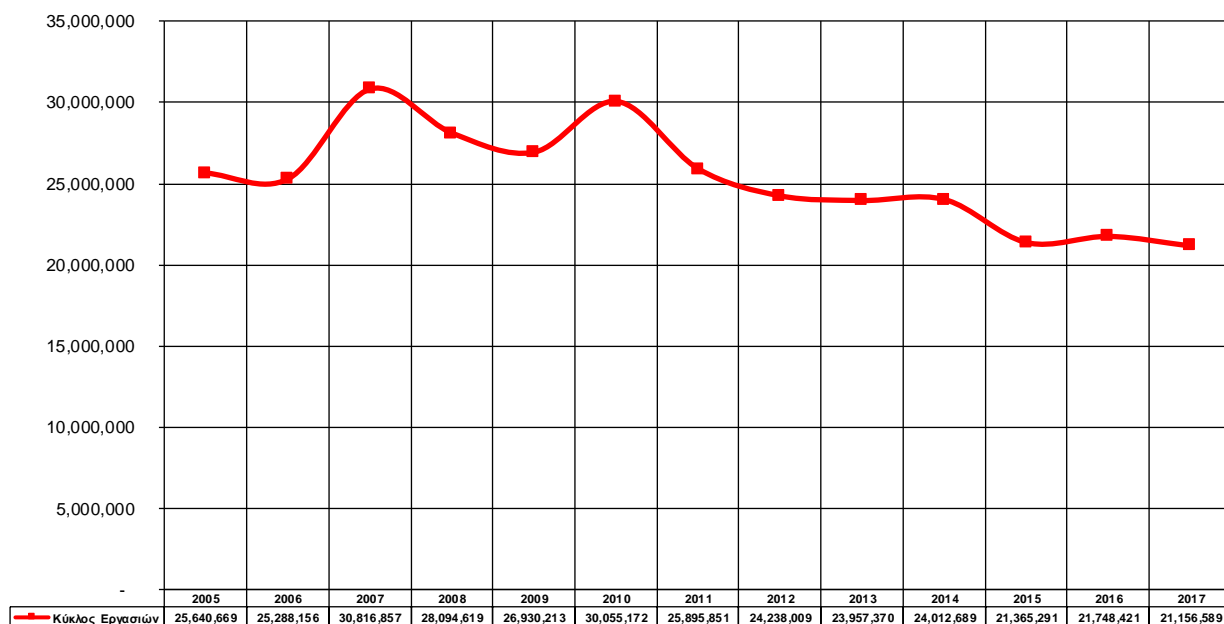


Έκδοση – Νοέμβριος 2018

ΠΕΡΙΕΧΟΜΕΝΑ

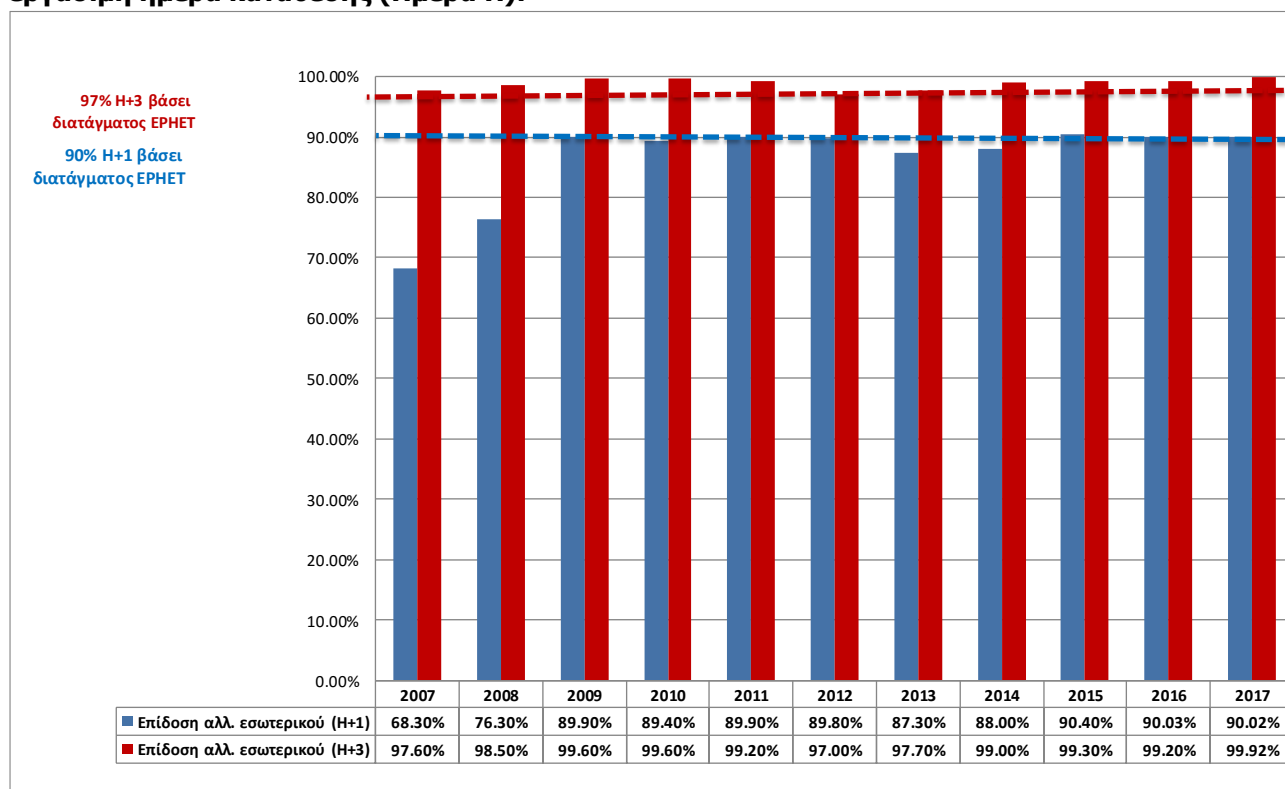
Γράφημα 1 - Κύκλος Εργασιών Καθολικής Ταχυδρομικής Υπηρεσίας (€).....	3
Γράφημα 2 – Καθολική Ταχυδρομική Υπηρεσία: Ποσοστά (%) επίδοσης της αλληλογραφίας εσωτερικού Α΄ προτεραιότητας στον παραλήπτη μετά από 1 ή 3 εργάσιμες ημέρες από την εργάσιμη ημέρα κατάθεσης (Ημέρα Η).	3
Γράφημα 3 – Καθολική Ταχυδρομική Υπηρεσία: Ποσοστά (%) επίδοσης της εισερχόμενης αλληλογραφίας εξωτερικού Α΄ προτεραιότητας στον παραλήπτη μετά από 3 ή 5 εργάσιμες ημέρες από την εργάσιμη ημέρα κατάθεσης (Ημέρα Η).	4
Γράφημα 4 – Καθολική Ταχυδρομική Υπηρεσία: Ποσοστά (%) επίδοσης της εξερχόμενης αλληλογραφίας εξωτερικού Α΄ προτεραιότητας στον παραλήπτη μετά από 3 ή 5 εργάσιμες ημέρες από την εργάσιμη ημέρα κατάθεσης (Ημέρα Η).	4
Γράφημα 5 - Μεριδία Αγοράς (%) Υπηρεσίας Διεθνών Ταχυμεταφορών: Εξερχόμενα	5
Γράφημα 6 - Μεριδία Αγοράς (%) Υπηρεσίας Διεθνών Ταχυμεταφορών: Εισερχόμενα.....	5
Γράφημα 7 - Υπηρεσία Διεθνών Ταχυμεταφορών: Εξερχόμενα & Εισερχόμενα (Αρ. Αντικειμένων).....	6
Γράφημα 8 – Υπηρεσία Διεθνών Ταχυμεταφορών Αρ. Εξερχόμενων και Εισερχόμενων Αντικειμένων ανά κάτοικο.....	6
Γράφημα 9 - Μεριδία Αγοράς (%) Υπηρεσίας Τοπικών Ταχυμεταφορών (Βάσει Κύκλου Εργασιών) Ανταποκρινέτε και στον όγκο των αντικειμένων όπως εδόθησαν από τους παροχείς.....	7
Γράφημα 10 – Ποσοστό Βάσει Συνολικού Κύκλου Εργασιών όλων των Παροχών	7
Γράφημα 11 – Ποσοστά Παραπόνων ανά Κατηγορία Παραπόνων	7

Γράφημα 1 - Κύκλος Εργασιών Καθολικής Ταχυδρομικής Υπηρεσίας (€).



Πηγή: Οικονομικοί λογαριασμοί Παροχέα Καθολικής Ταχυδρομικής Υπηρεσίας.

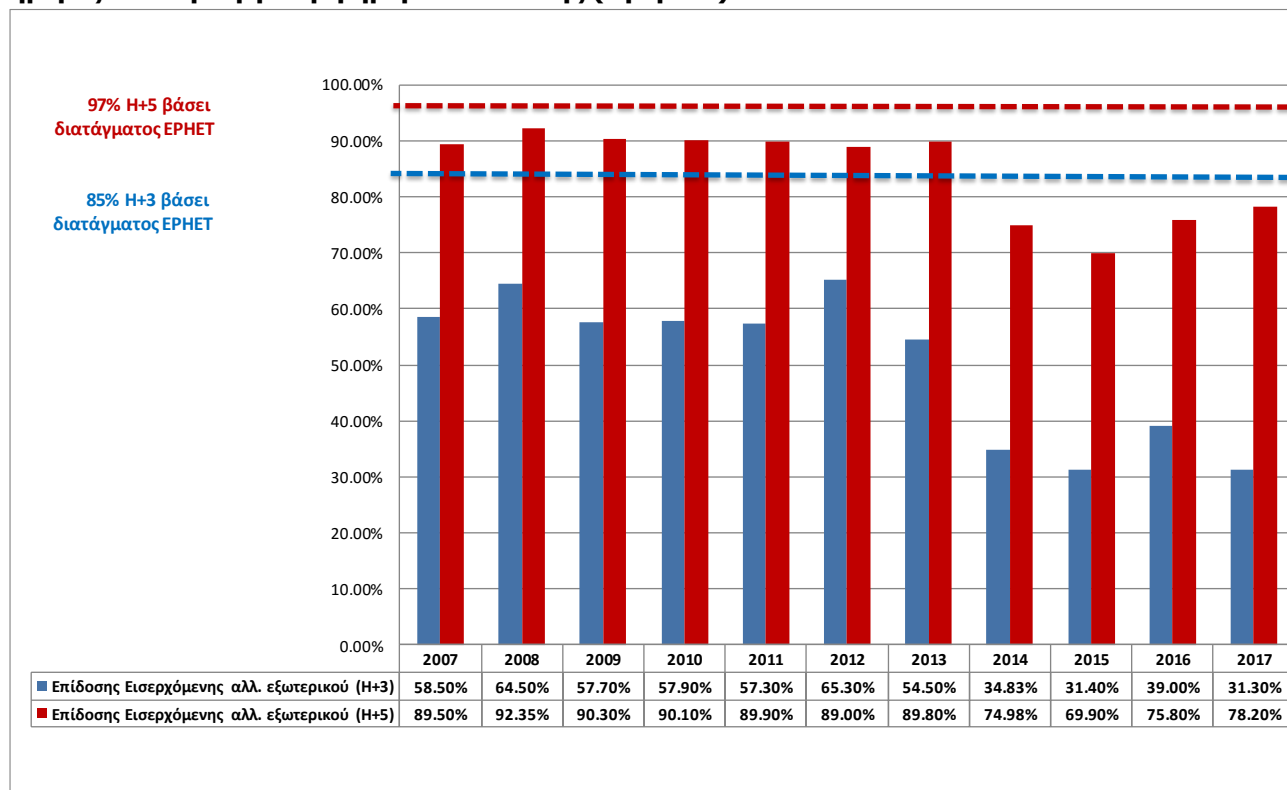
Γράφημα 2 – Καθολική Ταχυδρομική Υπηρεσία: Ποσοστά (%) επίδοσης της αλληλογραφίας εσωτερικού Α' προτεραιότητας στον παραλήπτη μετά από 1 ή 3 εργάσιμες ημέρες από την εργάσιμη ημέρα κατάθεσης (Ημέρα Η).



Τα ποσοστά επίδοσης της αλληλογραφίας εσωτερικού Α' προτεραιότητας αποτελούν προϊόν έρευνας ιδιωτικής εταιρείας μέτρησης ποιότητας της υπηρεσίας εσωτερικού ταχυδρομείου η οποία τελεί υπό την εποπτεία του Κυπριακού

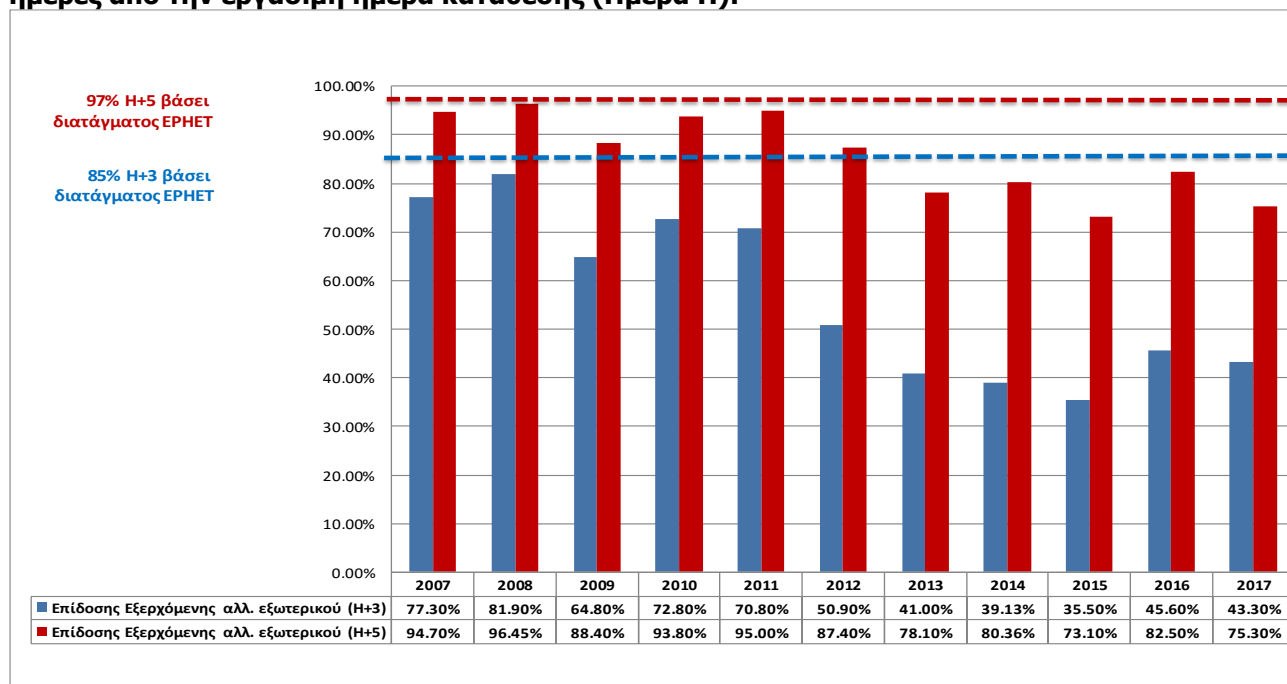
Ταχυδρομείου. Οι μετρήσεις δεν αφορούν ομαδική αλληλογραφία, παραδόσεις σε ταχυδρομικά κιβώτια και αλληλογραφία από και προς Κυβερνητικά Τμήματα.

Γράφημα 3 – Καθολική Ταχυδρομική Υπηρεσία: Ποσοστά (%) επίδοσης της εισερχόμενης αλληλογραφίας εξωτερικού Α' προτεραιότητας στον παραλήπτη μετά από 3 ή 5 εργάσιμες ημέρες από την εργάσιμη ημέρα κατάθεσης (Ημέρα Η).



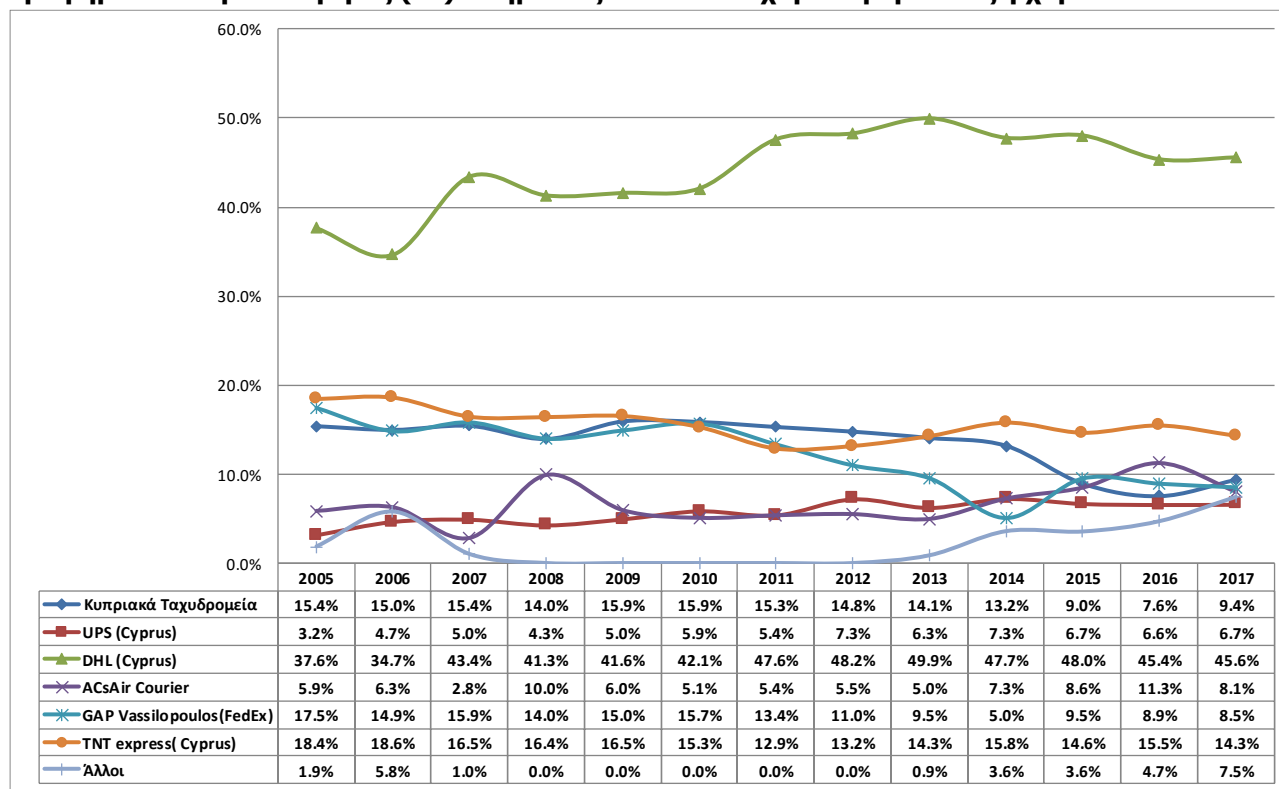
Τα Ποσοστά επίδοσης εισερχόμενης αλληλογραφίας εξωτερικού Α' προτεραιότητας αποτελούν προϊόν έρευνας ιδιωτικής εταιρείας μέτρησης ποιότητας της υπηρεσίας διασυννοριακού ταχυδρομείου η οποία τελεί υπό την εποπτεία της IPU.

Γράφημα 4 – Καθολική Ταχυδρομική Υπηρεσία: Ποσοστά (%) επίδοσης της εξερχόμενης αλληλογραφίας εξωτερικού Α' προτεραιότητας στον παραλήπτη μετά από 3 ή 5 εργάσιμες ημέρες από την εργάσιμη ημέρα κατάθεσης (Ημέρα Η).



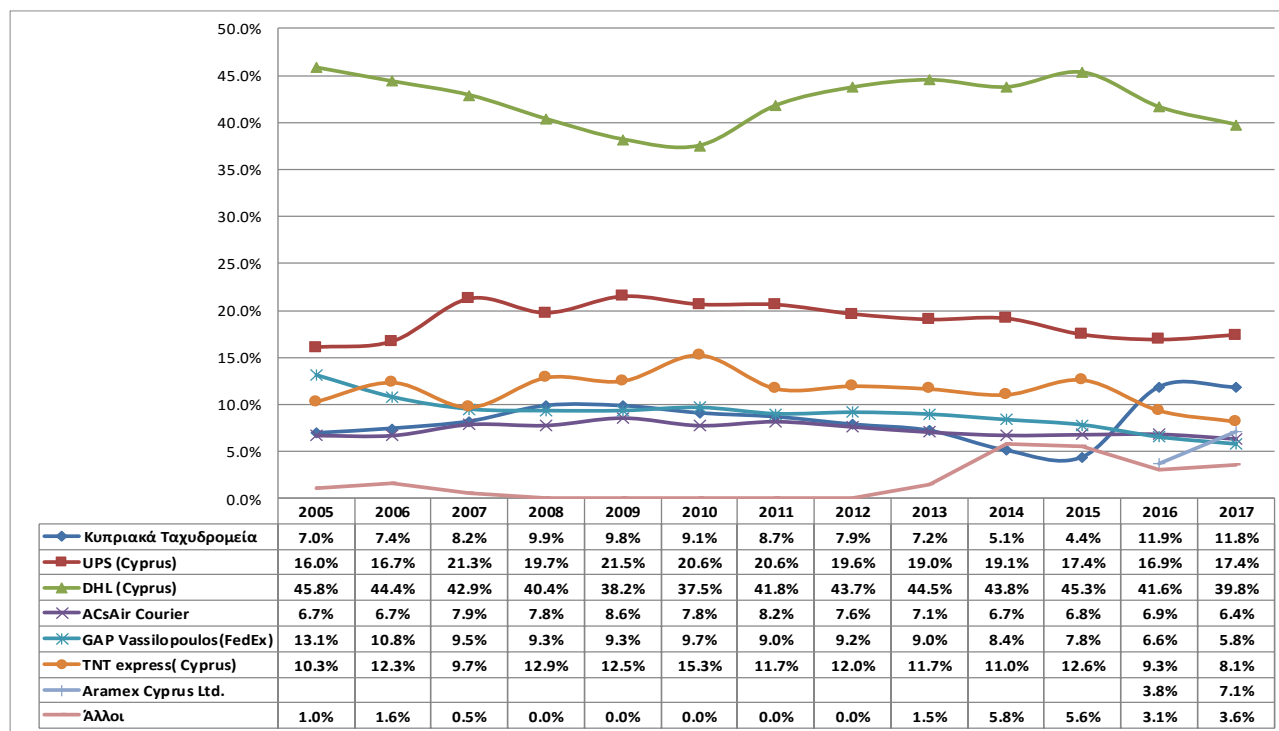
Τα ποσοστά επίδοσης εξερχόμενης αλληλογραφίας εξωτερικού, Α' προτεραιότητας αποτελούν προϊόν έρευνας ιδιωτικής εταιρείας μέτρησης ποιότητας της υπηρεσίας διασυννοριακού ταχυδρομείου η οποία τελεί υπό την εποπτεία της ΙΡΥ.

Γράφημα 5 - Μεριδία Αγοράς (%) Υπηρεσίας Διεθνών Ταχυμεταφορών: Εξερχόμενα



Πηγή: Στοιχεία που κοινοποιούν οι παροχείς στο πλαίσιο ετήσιων ερωτηματολογίων που αποστέλλει το ΓΕΡΗΕΤ.

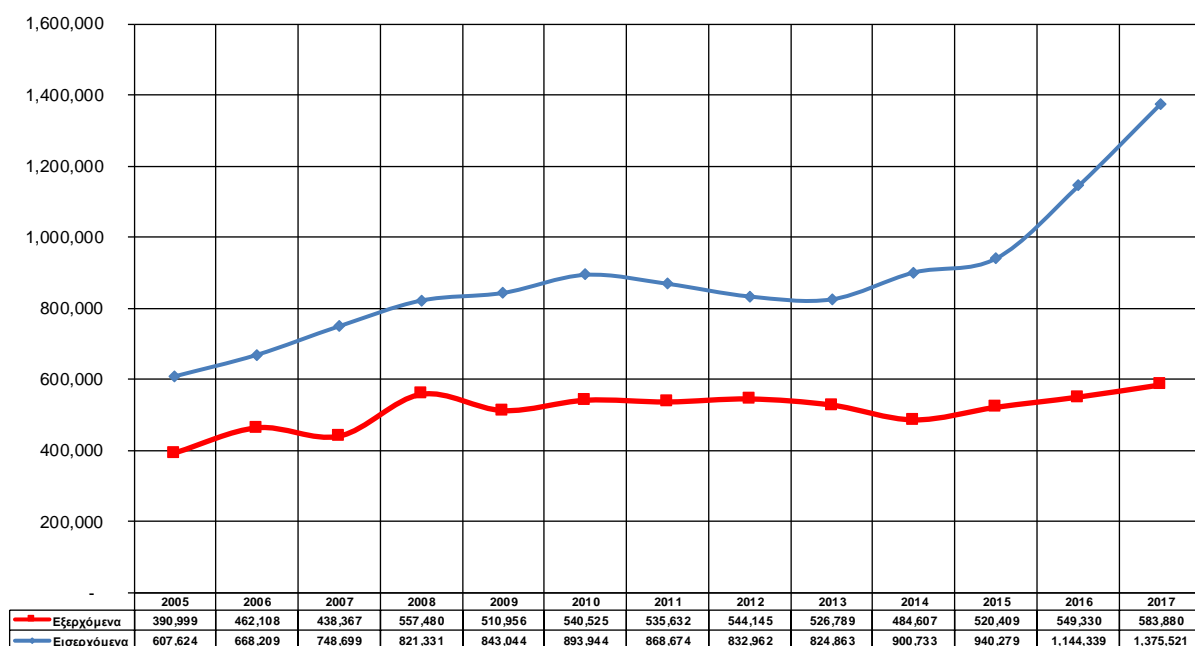
Γράφημα 6 - Μεριδία Αγοράς (%) Υπηρεσίας Διεθνών Ταχυμεταφορών: Εισερχόμενα



Πηγή: Στοιχεία που κοινοποιούν οι παροχείς στο πλαίσιο ετήσιων ερωτηματολογίων που αποστέλλει το ΓΕΡΗΕΤ.

Σημείωση: Η διαφοροποιήσεις που παρατηρούνται στα ποσοστά του 2016 οφείλονται σε αναθέρωση των στοιχείων της Γενικής Ταχυδρομικής

Γράφημα 7 - Υπηρεσία Διεθνών Ταχυμεταφορών: Εξερχόμενα & Εισερχόμενα (Αρ. Αντικειμένων)



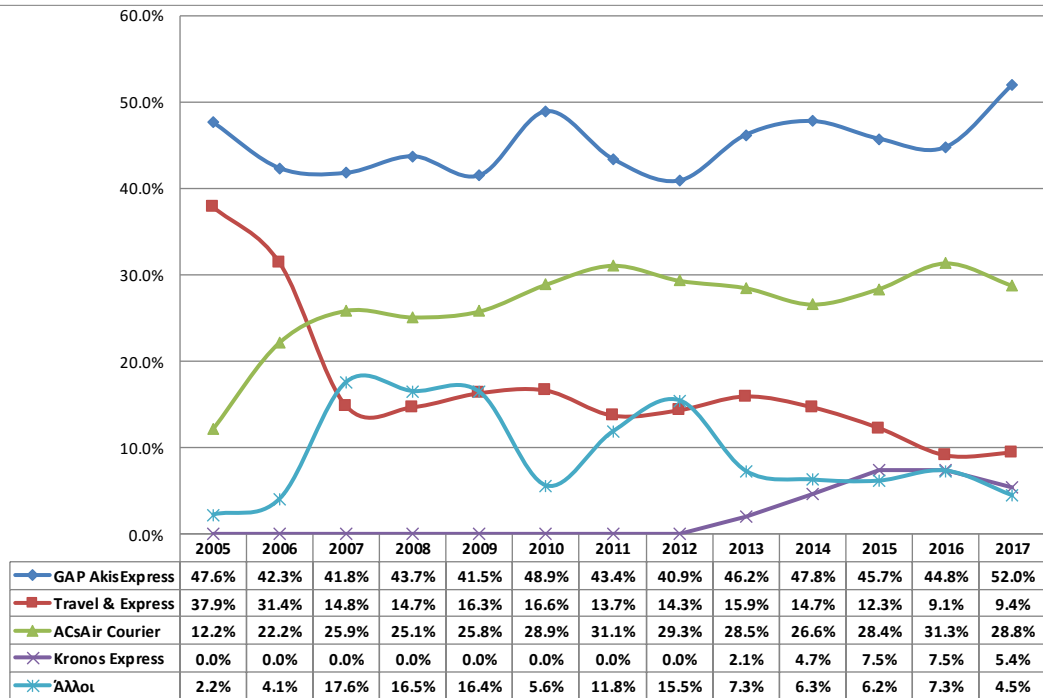
Πηγή: Στοιχεία που κοινοποιούν οι παροχείς στο πλαίσιο ετήσιων ερωτηματολογίων που αποστέλλει το ΓΕΡΗΕΤ.

Γράφημα 8 – Υπηρεσία Διεθνών Ταχυμεταφορών Αρ. Εξερχόμενων και Εισερχόμενων Αντικειμένων ανά κάτοικο



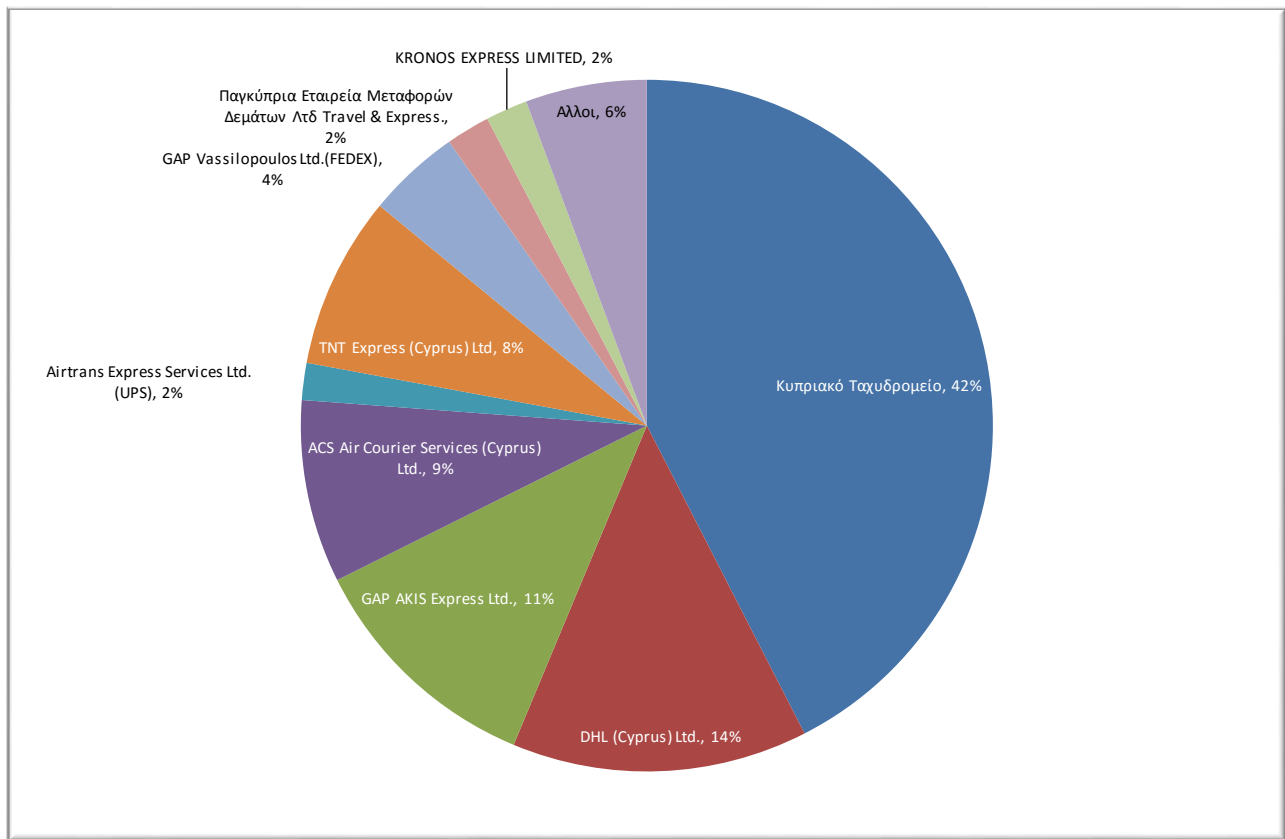
Πηγή: Στοιχεία που κοινοποιούν οι παροχείς στο πλαίσιο ετήσιων ερωτηματολογίων που αποστέλλει το ΓΕΡΗΕΤ.

Γράφημα 9 - Μεριδία Αγοράς (%) Υπηρεσίας Τοπικών Ταχυμεταφορών (Βάσει Κύκλου Εργασιών) Ανταποκρινέτε και στον όγκο των αντικειμένων όπως εδόθησαν από τους παροχείς.



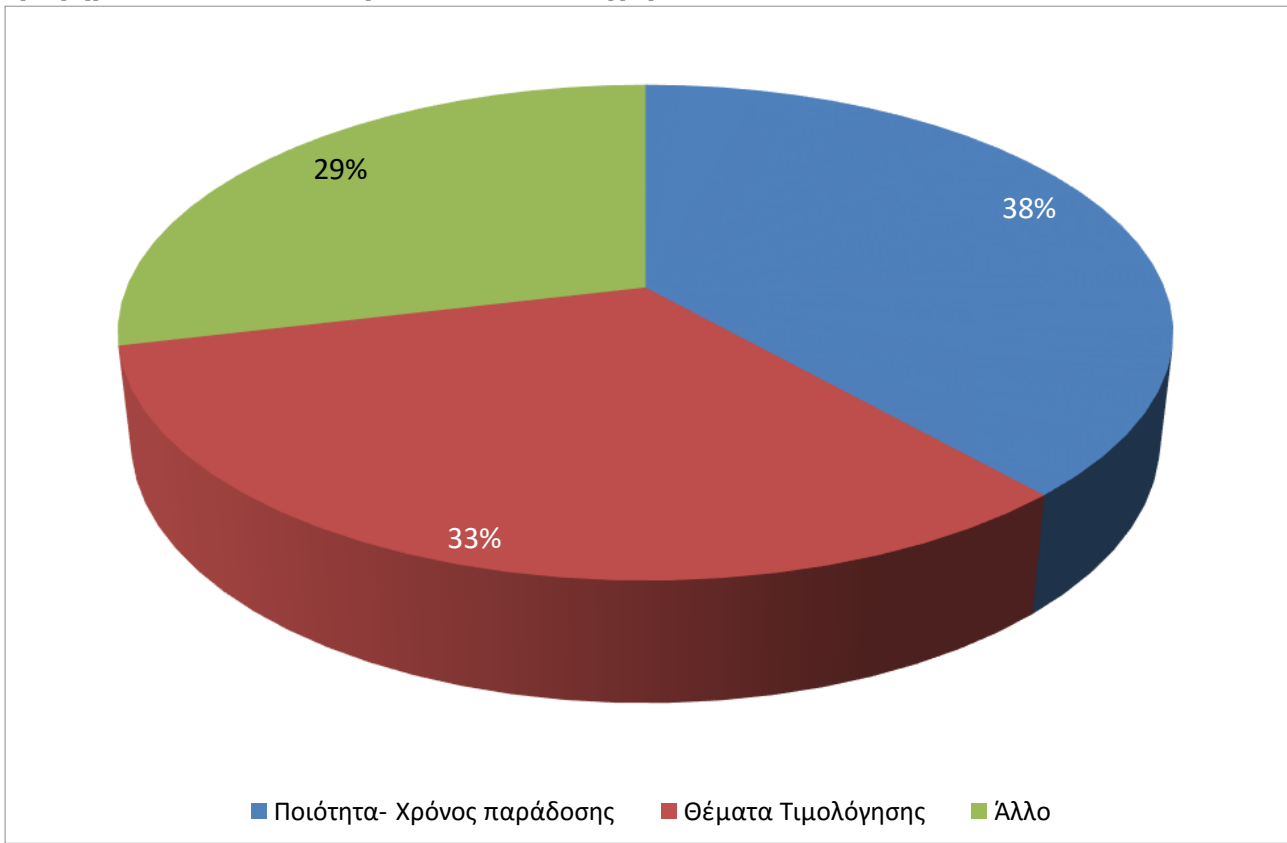
Πηγή: Στοιχεία που κοινοποιήθηκαν από τους παροχείς στο ΓΕΡΗΕΤ βάσει των ελεγμένων οικονομικών καταστάσεων.

Γράφημα 10 – Ποσοστό Βάσει Συνολικού Κύκλου Εργασιών όλων των Παροχέων 2017



Πηγή: Στοιχεία που κοινοποιήθηκαν από τους παροχείς στο ΓΕΡΗΕΤ βάσει των ελεγμένων οικονομικών καταστάσεων.

Γράφημα 11 – Ποσοστά Παραπόνων ανά Κατηγορία 2017



Πηγή: Στοιχεία που κοινοποιούν οι παροχείς στο πλαίσιο ετήσιων ερωτηματολογίων που αποστέλλει το ΓΕΡΗΕΤ.