

Παρατηρητήριο Ταχυδρομικής Αγοράς

Στατιστικό Δελτίο

για την περίοδο 2005-2014

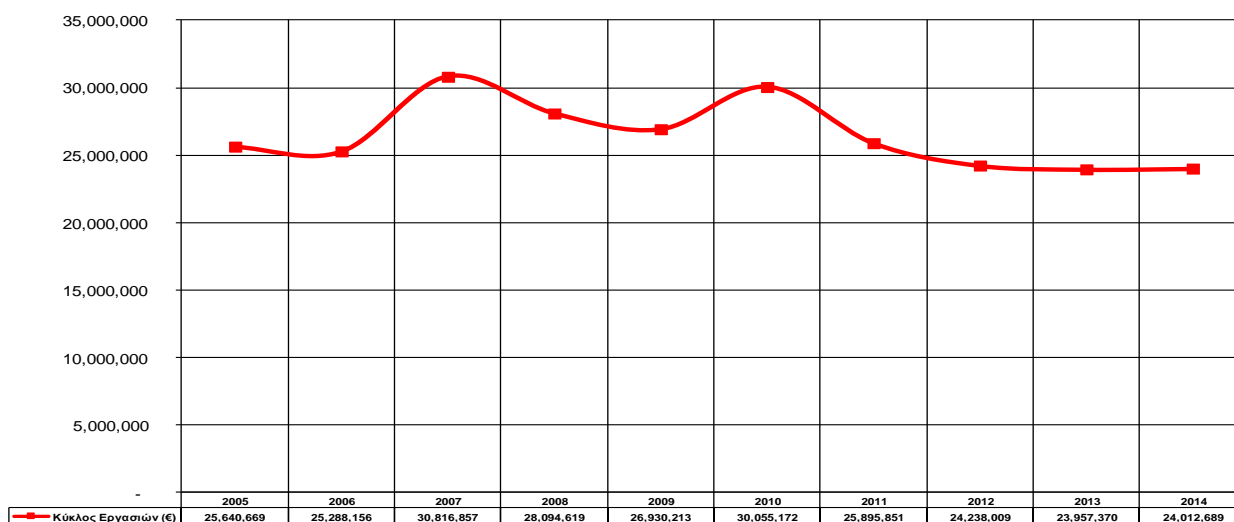


Έκδοση – Ιανουάριος 2015

ΠΕΡΙΕΧΟΜΕΝΑ

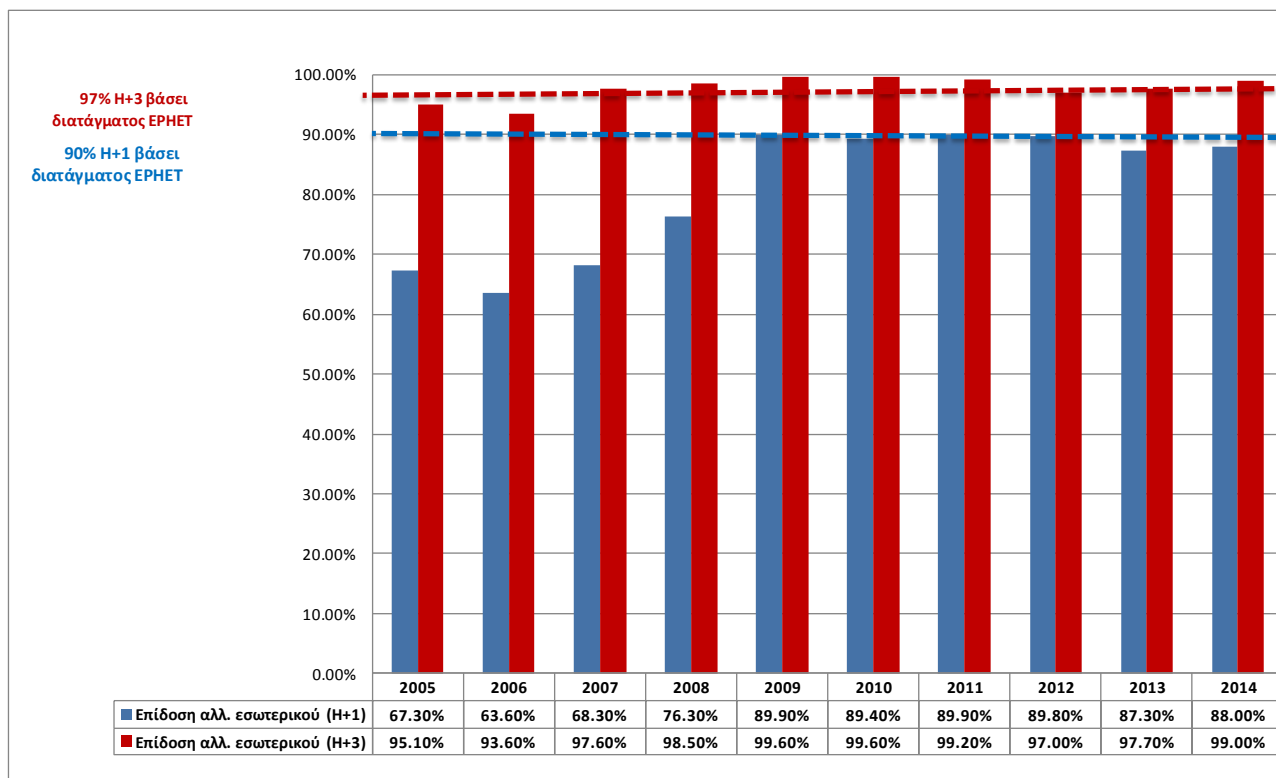
Γράφημα 1 - Κύκλος Εργασιών Καθολικής Ταχυδρομικής Υπηρεσίας (€).....	3
Γράφημα 2 – Καθολική Ταχυδρομική Υπηρεσία: Ποσοστά (%) επίδοσης της αλληλογραφίας εσωτερικού Α΄ προτεραιότητας στον παραλήπτη μετά από 1 ή 3 εργάσιμες ημέρες από την εργάσιμη ημέρα κατάθεσης (Ημέρα Η).	3
Γράφημα 3 – Καθολική Ταχυδρομική Υπηρεσία: Ποσοστά (%) επίδοσης της εισερχόμενης αλληλογραφίας εξωτερικού Α΄ προτεραιότητας στον παραλήπτη μετά από 3 ή 5 εργάσιμες ημέρες από την εργάσιμη ημέρα κατάθεσης (Ημέρα Η).....	4
Γράφημα 4 – Καθολική Ταχυδρομική Υπηρεσία: Ποσοστά (%) επίδοσης της εξερχόμενης αλληλογραφίας εξωτερικού Α΄ προτεραιότητας στον παραλήπτη μετά από 3 ή 5 εργάσιμες ημέρες από την εργάσιμη ημέρα κατάθεσης (Ημέρα Η).....	4
Γράφημα 5 - Μεριδία Αγοράς (%) Υπηρεσίας Διεθνών Ταχυμεταφορών: Εξερχόμενα.....	5
Γράφημα 6 - Μεριδία Αγοράς (%) Υπηρεσίας Διεθνών Ταχυμεταφορών: Εισερχόμενα	5
Γράφημα 7 - Υπηρεσία Διεθνών Ταχυμεταφορών: Εξερχόμενα & Εισερχόμενα (Αρ. Αντικειμένων)	6
Γράφημα 8 – Υπηρεσία Διεθνών Ταχυμεταφορών Αρ. Εξερχόμενων και Εισερχόμενων Αντικειμένων ανά κάτοικο.....	6
Γράφημα 9 - Μεριδία Αγοράς (%) Υπηρεσίας Τοπικών Ταχυμεταφορών (Βάσει Κύκλου Εργασιών)	7
Γράφημα 10 - Υπηρεσία Τοπικών Ταχυμεταφορών:Κύκλος Εργασιών σε € και χρήση ανά κάτοικο	7

Γράφημα 1 - Κύκλος Εργασιών Καθολικής Ταχυδρομικής Υπηρεσίας (€).



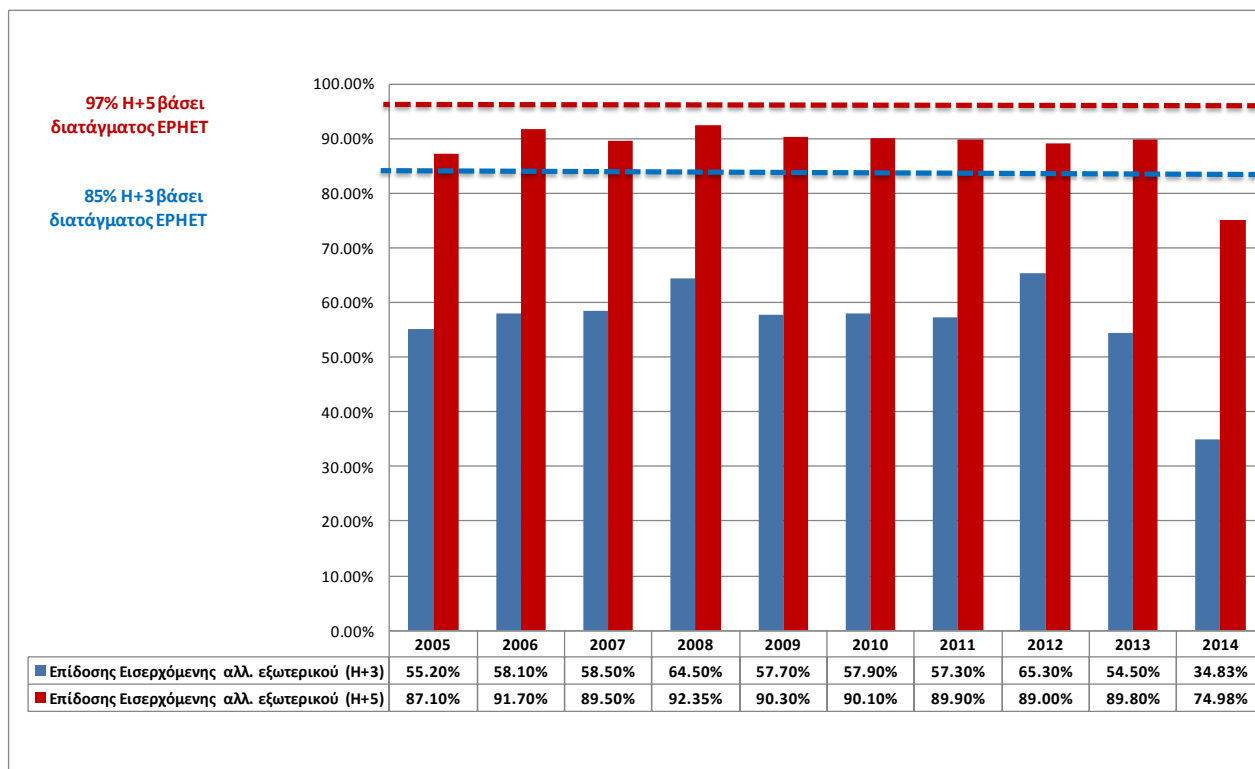
Πηγή: Ελεγμένοι οικονομικοί λογαριασμοί Παροχέα Καθολικής Ταχυδρομικής Υπηρεσίας.

Γράφημα 2 – Καθολική Ταχυδρομική Υπηρεσία: Ποσοστά (%) επίδοσης της αλληλογραφίας εσωτερικού Α' προτεραιότητας στον παραλήπτη μετά από 1 ή 3 εργάσιμες ημέρες από την εργάσιμη ημέρα κατάθεσης (Ημέρα Η).



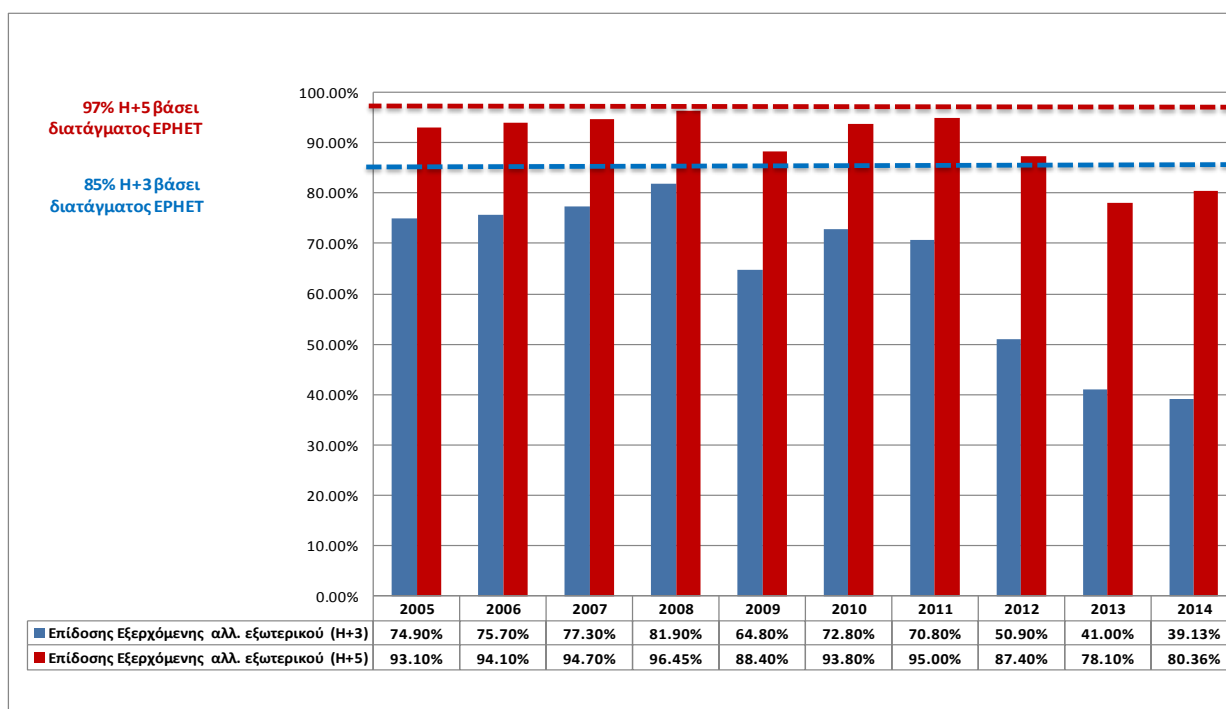
Τα ποσοστά επίδοσης της αλληλογραφίας εσωτερικού Α' προτεραιότητας αποτελούν προϊόν έρευνας ιδιωτικής εταιρείας μέτρησης ποιότητας της υπηρεσίας εσωτερικού ταχυδρομείου η οποία τελεί υπό την εποπτεία του Κυπριακού Ταχυδρομείου. Οι μετρήσεις δεν αφορούν ομαδική αλληλογραφία, παραδόσεις σε ταχυδρομικά κιβώτια και αλληλογραφία από και προς Κυβερνητικά Τμήματα.

Γράφημα 3 – Καθολική Ταχυδρομική Υπηρεσία: Ποσοστά (%) επίδοσης της εισερχόμενης αλληλογραφίας εξωτερικού Α' προτεραιότητας στον παραλήπτη μετά από 3 ή 5 εργάσιμες ημέρες από την εργάσιμη ημέρα κατάθεσης (Ημέρα Η).



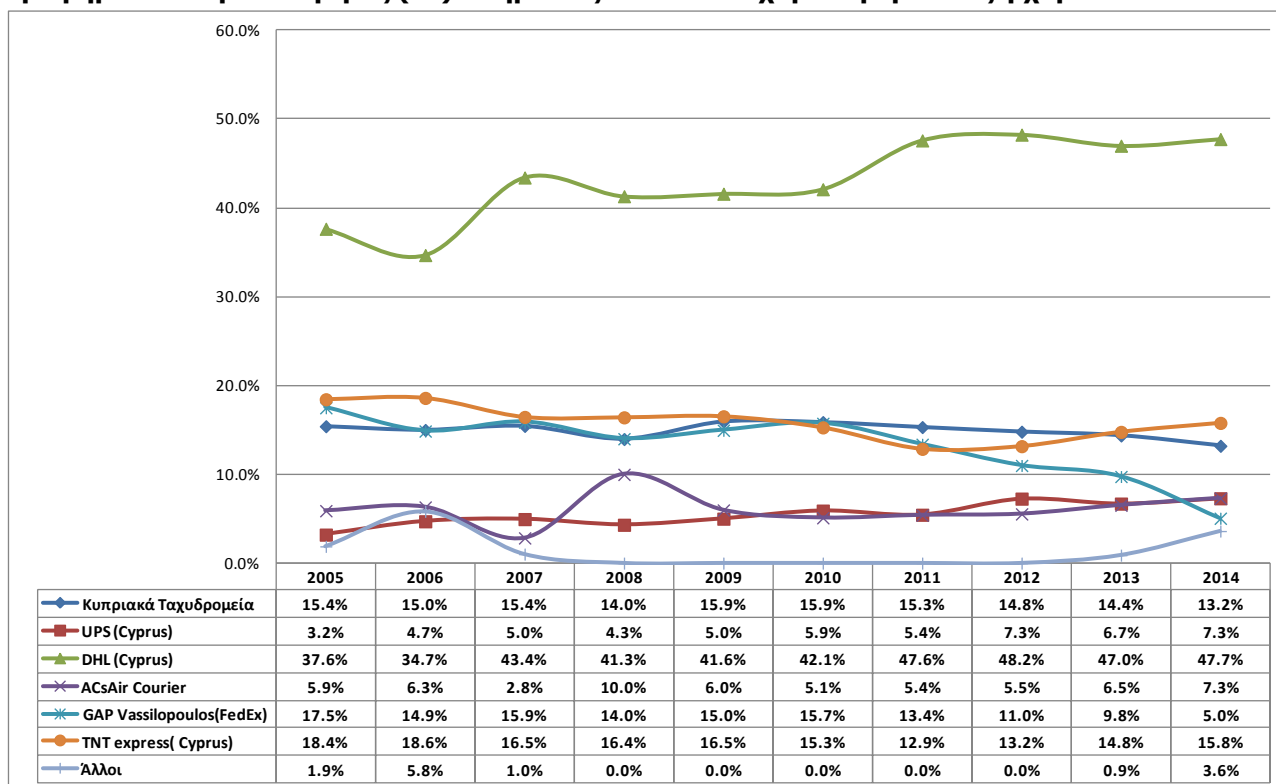
Τα Ποσοστά επίδοσης εισερχόμενης αλληλογραφίας εξωτερικού Α' προτεραιότητας αποτελούν προϊόν έρευνας ιδιωτικής εταιρείας μέτρησης ποιότητας της υπηρεσίας διασυνωριακού ταχυδρομείου η οποία τελεί υπό την εποπτεία της ΙΡΥ.

Γράφημα 4 – Καθολική Ταχυδρομική Υπηρεσία: Ποσοστά (%) επίδοσης της εξερχόμενης αλληλογραφίας εξωτερικού Α' προτεραιότητας στον παραλήπτη μετά από 3 ή 5 εργάσιμες ημέρες από την εργάσιμη ημέρα κατάθεσης (Ημέρα Η).



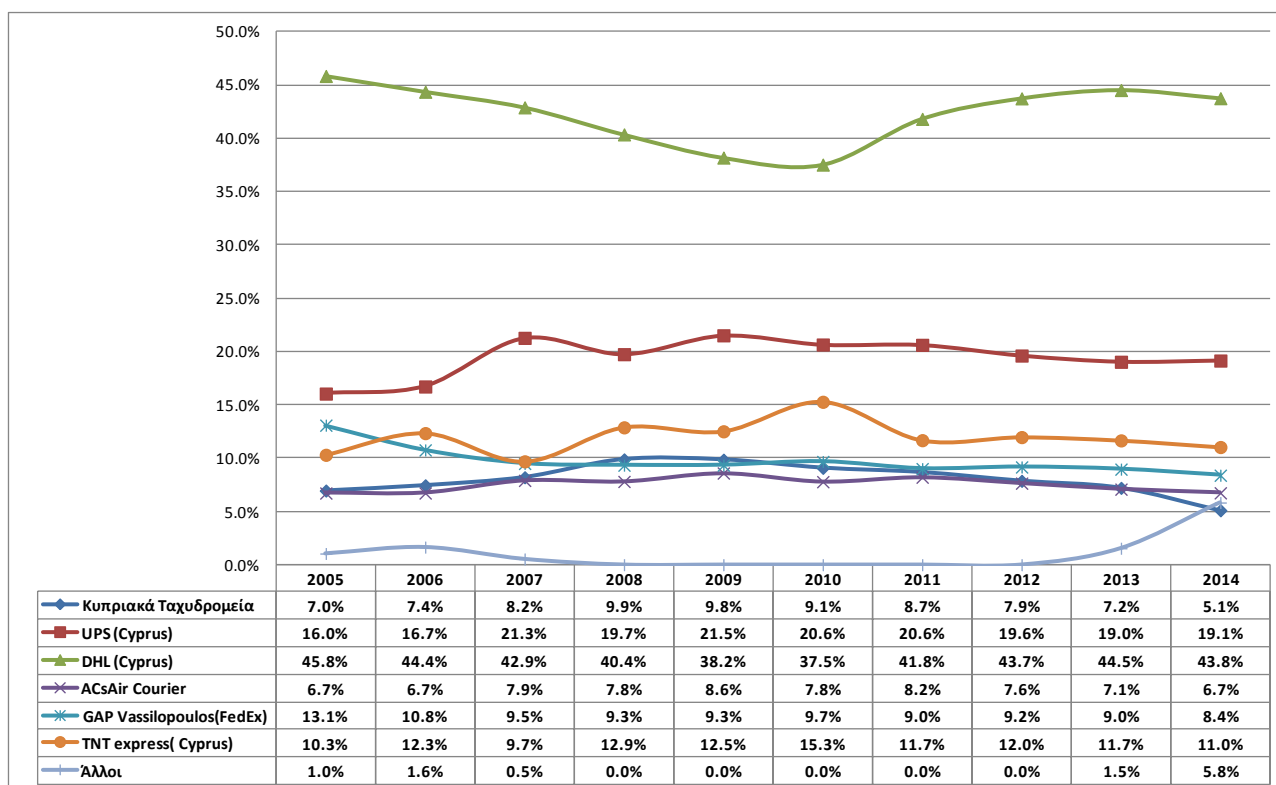
Τα ποσοστά επίδοσης εξερχόμενης αλληλογραφίας εξωτερικού, Α' προτεραιότητας αποτελούν προϊόν έρευνας ιδιωτικής εταιρείας μέτρησης ποιότητας της υπηρεσίας διασυνωριακού ταχυδρομείου η οποία τελεί υπό την εποπτεία της ΙΡΥ.

Γράφημα 5 - Μεριδία Αγοράς (%) Υπηρεσίας Διεθνών Ταχυμεταφορών: Εξερχόμενα



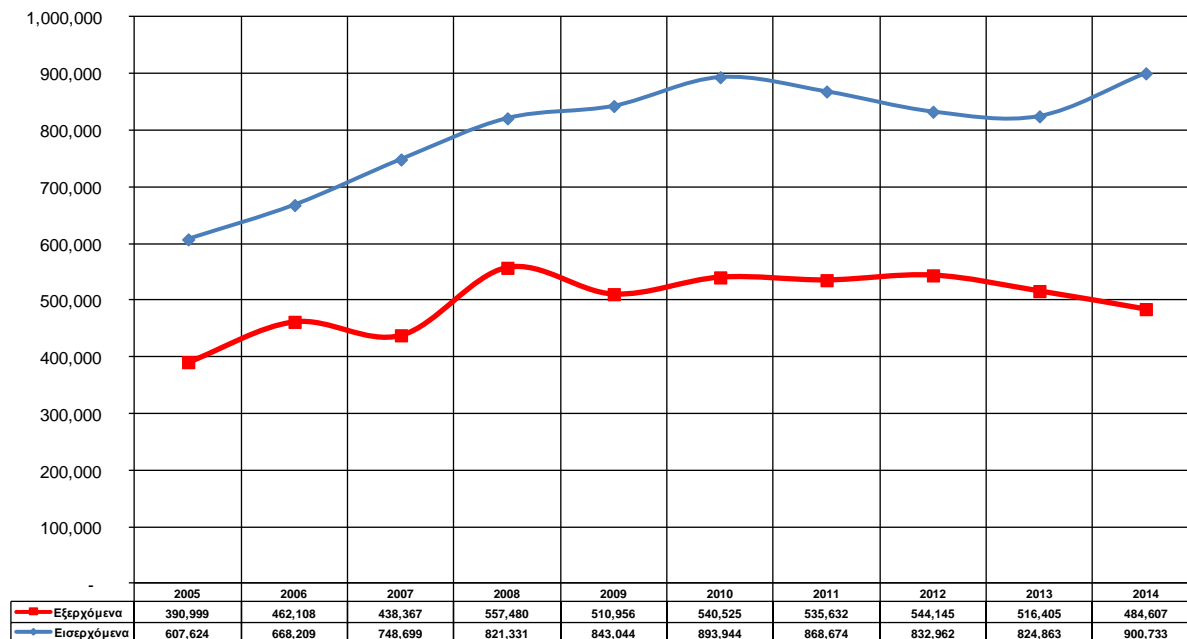
Πηγή: Στοιχεία που κοινοποιούν οι παροχείς στο πλαίσιο ετήσιων ερωτηματολογίων που αποστέλλει το ΓΕΡΗΕΤ.

Γράφημα 6 - Μεριδία Αγοράς (%) Υπηρεσίας Διεθνών Ταχυμεταφορών: Εισερχόμενα



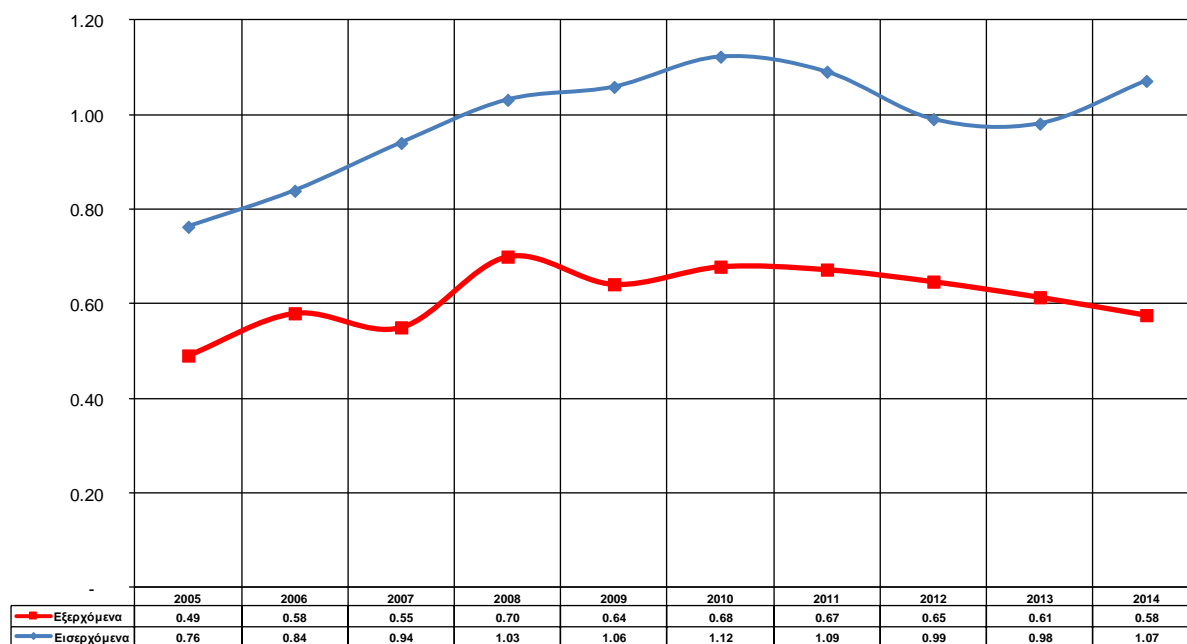
Πηγή: Στοιχεία που κοινοποιούν οι παροχείς στο πλαίσιο ετήσιων ερωτηματολογίων που αποστέλλει το ΓΕΡΗΕΤ.

Γράφημα 7 - Υπηρεσία Διεθνών Ταχυμεταφορών: Εξερχόμενα & Εισερχόμενα (Αρ. Αντικειμένων)



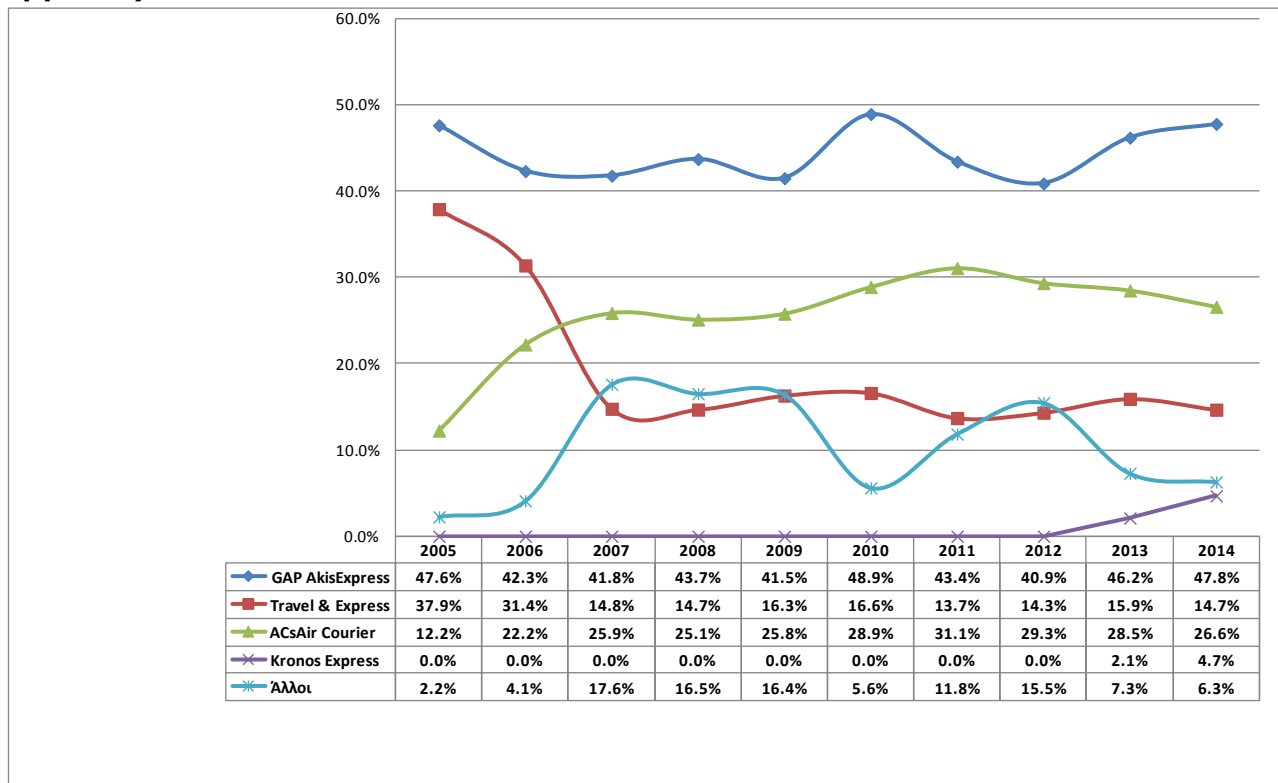
Πηγή: Στοιχεία που κοινοποιούν οι παροχείς στο πλαίσιο ετήσιων ερωτηματολογίων που αποστέλλει το ΓΕΡΗΕΤ.

Γράφημα 8 – Υπηρεσία Διεθνών Ταχυμεταφορών Αρ. Εξερχόμενων και Εισερχόμενων Αντικειμένων ανά κάτοικο



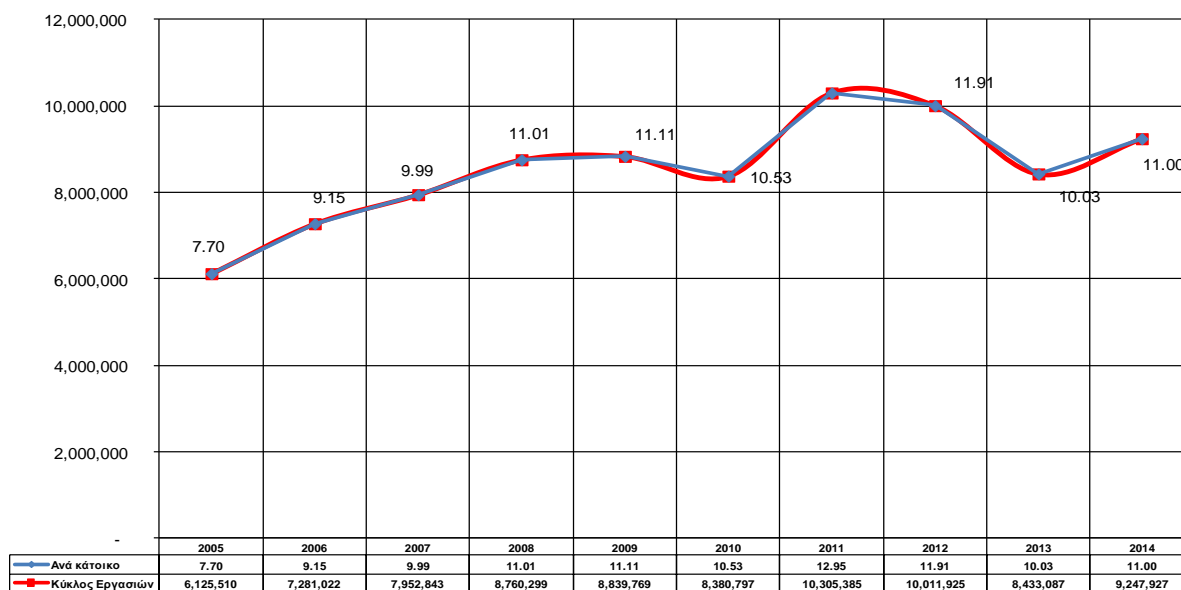
Πηγή: Στοιχεία που κοινοποιούν οι παροχείς στο πλαίσιο ετήσιων ερωτηματολογίων που αποστέλλει το ΓΕΡΗΕΤ.

Γράφημα 9 - Μεριδία Αγοράς (%) Υπηρεσίας Τοπικών Ταχυμεταφορών (Βάσει Κύκλου Εργασιών)



Πηγή: Στοιχεία που κοινοποιούν οι παροχείς στο πλαίσιο ετήσιων ερωτηματολογίων που αποστέλλει το ΓΕΡΗΕΤ.

Γράφημα 10 - Υπηρεσία Τοπικών Ταχυμεταφορών: Κύκλος Εργασιών σε € και χρήση ανά κάτοικο



Πηγή: Στοιχεία που κοινοποιούν οι παροχείς στο πλαίσιο ετήσιων ερωτηματολογίων που αποστέλλει το ΓΕΡΗΕΤ.