

## **Στατιστικό Δελτίο**

**για την παρακολούθηση της  
Αγοράς Κινητής Τηλεφωνίας**

**από τον Ιούνιο 2009 μέχρι και τον Δεκέμβριο του 2014**

**Έκδοση Μάρτιος 2015**

Η παρούσα πληροφόρηση βασίζεται στην αξιολόγηση στοιχείων που έχουν συλλεχθεί από τους παροχείς ηλεκτρονικών υπηρεσιών στη βάση τριμηνιαίων ερωτηματολογίων.

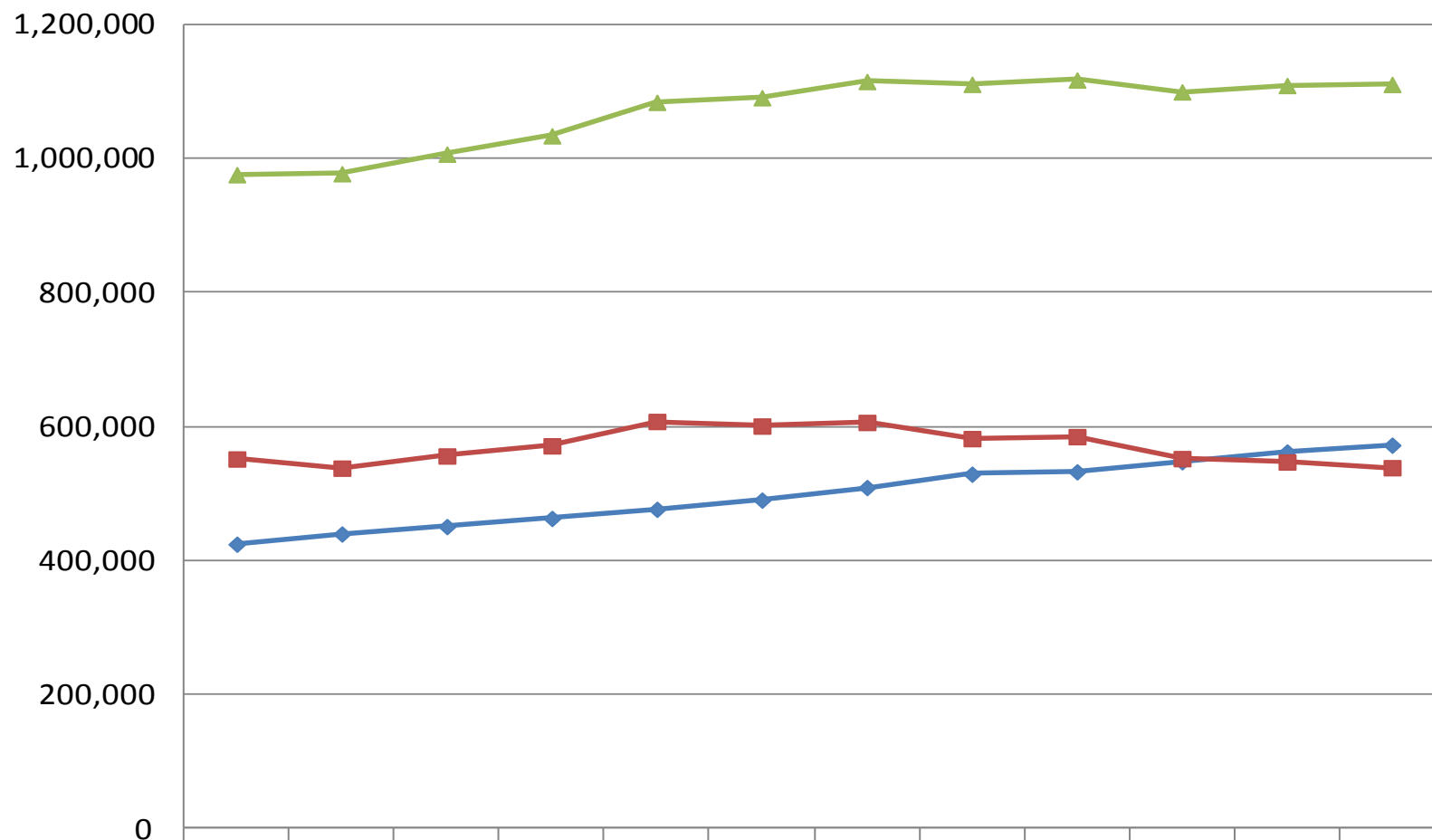
## Περιεχόμενα

Αριθμός Χρηστών Κινητής Τηλεφωνίας.....	3
Ποσοστιαία Κατανομή Χρηστών Κινητής Τηλεφωνίας.....	4
Διείσδυση Κινητής Τηλεφωνίας .....	5
Ποσοστιαία Κατανομή Συνδρομητών Συμβολαίου Κινητής Τηλεφωνίας.....	6
Ποσοστιαία Κατανομή Χρηστών Προπληρωμένης Κινητής Τηλεφωνίας .....	7
Μερίδια Αγοράς Κινητής Τηλεφωνίας.....	8

## Αριθμός Χρηστών Κινητής Τηλεφωνίας

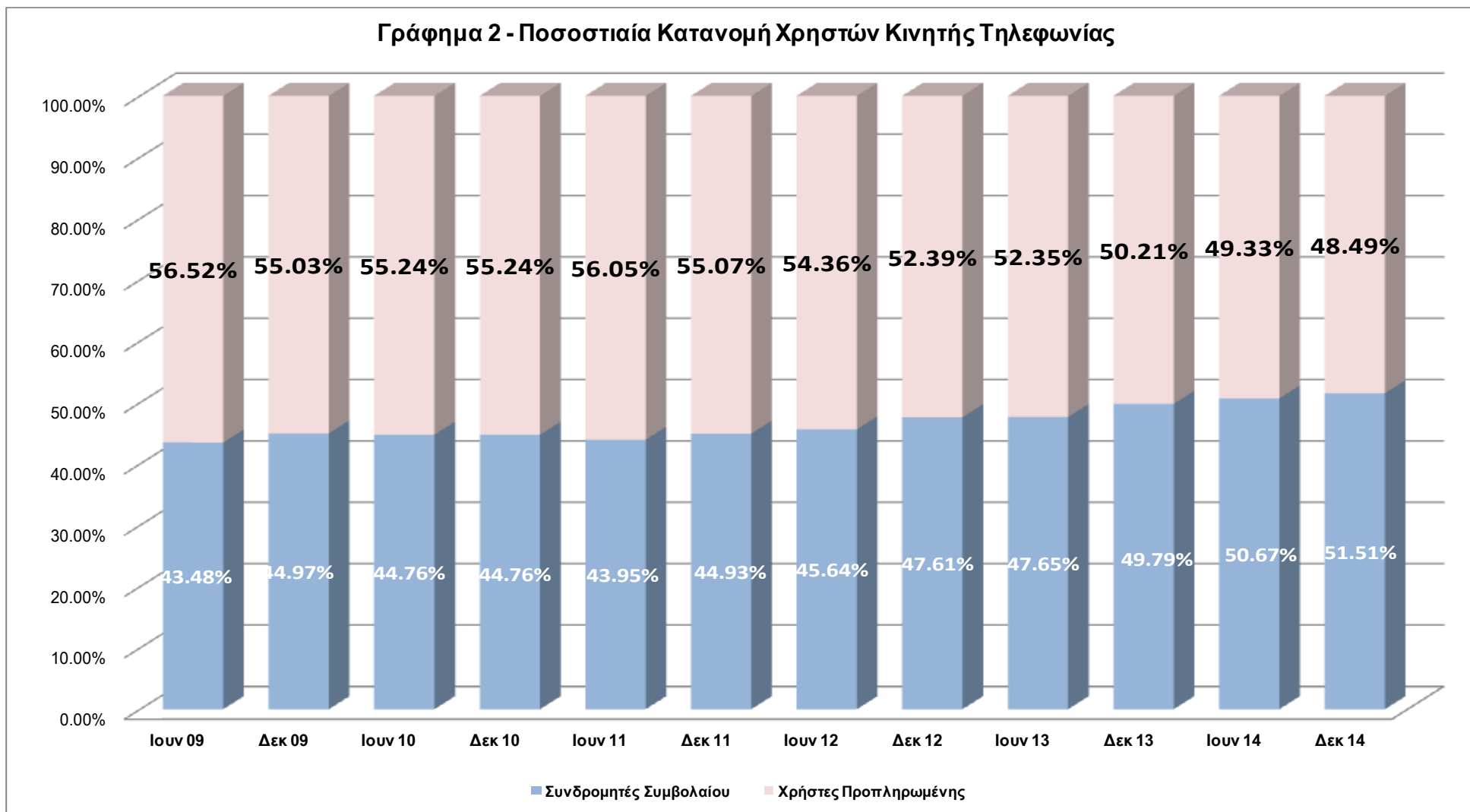
Ο συνολικός αριθμός των χρηστών κινητής τηλεφωνίας το δεύτερο εξάμηνο του 2014 αυξήθηκε κατά 1,614 χρήστες.

Γράφημα 1 - Αριθμός Χρηστών Κινητής Τηλεφωνίας



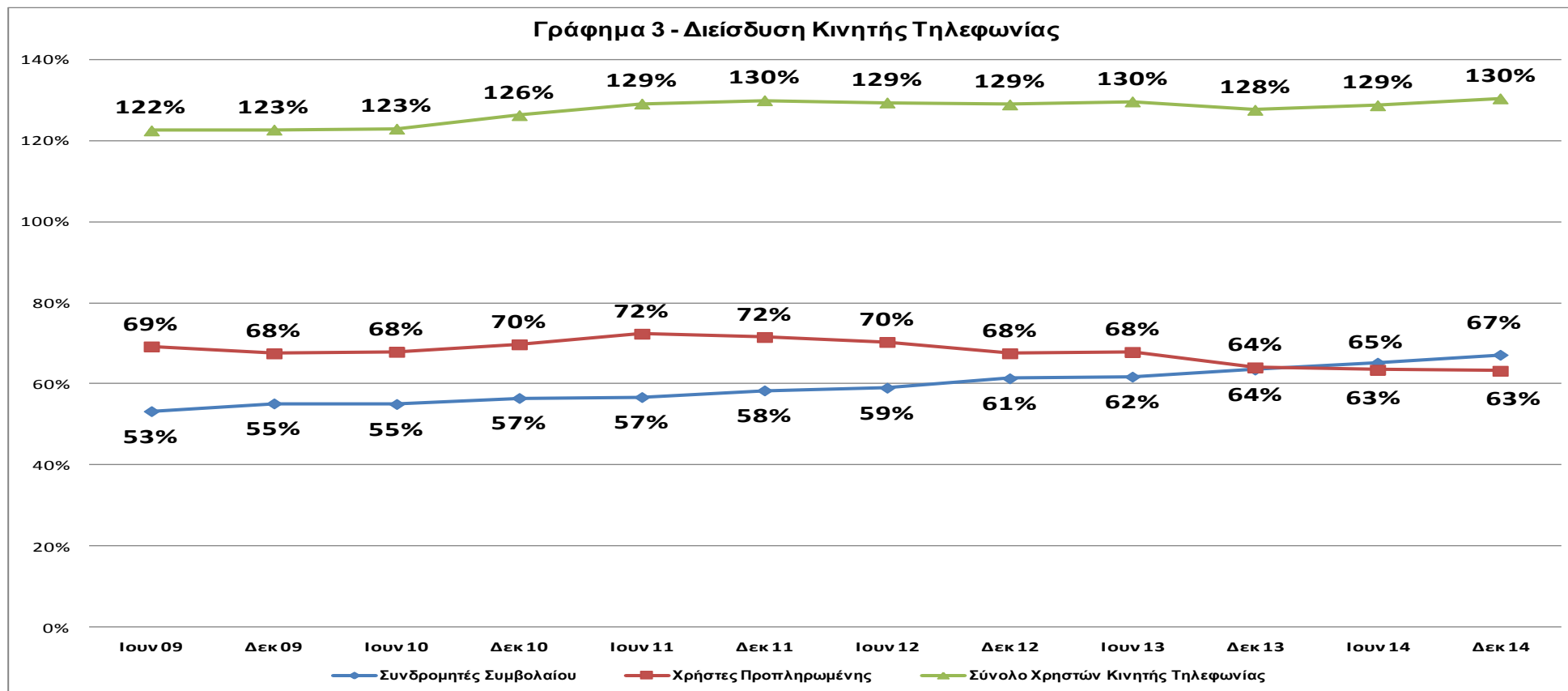
## Ποσοστιαία Κατανομή Χρηστών Κινητής Τηλεφωνίας

Τα ποσοστά συνδρομητών προπληρωμένης κατά το δεύτερο εξάμηνο του 2014 παρουσιάζονται μειωμένα κατά 0,84% σε σχέση με το προηγούμενο εξάμηνο.



## Διείσδυση Κινητής Τηλεφωνίας<sup>1</sup>

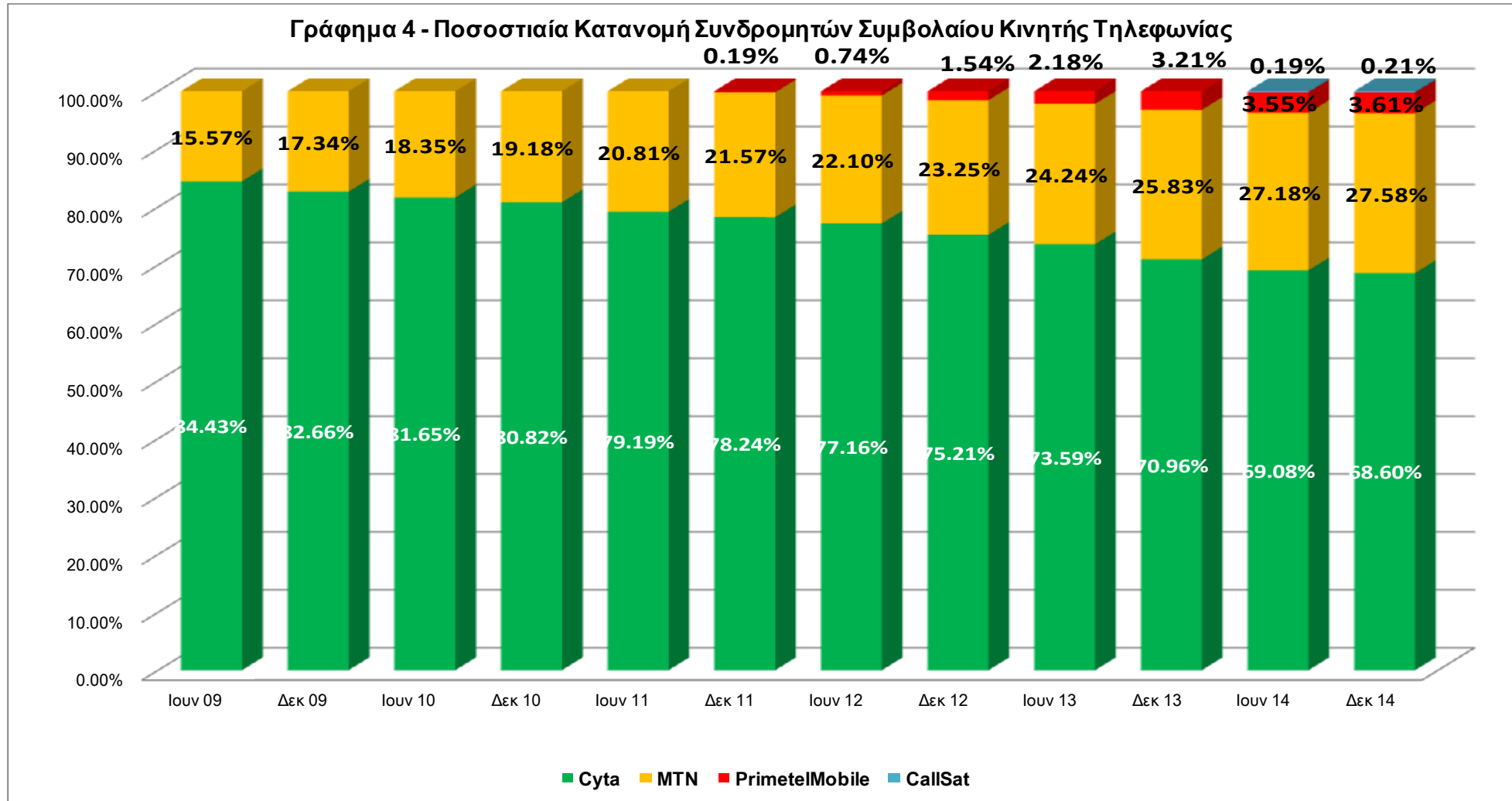
Η αναλογία συνολικού αριθμού χρηστών κινητής τηλεφωνίας σε σχέση με τον πληθυσμό της Κυπριακής Δημοκρατίας αυξήθηκε κατά 1% φτάνοντας το 130% κατά το δεύτερο εξάμηνο του 2014. Η διείσδυση της συνδρομητικής κινητής τηλεφωνίας ανήλθε στο 67% που είναι κατά 4 ποσοστιαίες μονάδες ψηλότερο από αυτό της προπληρωμένης .



<sup>1</sup> Οι αλλαγές στα ποσοστά διείσδυσης σε σύγκριση με προηγούμενα στατιστικά δελτία οφείλονται σε αλλαγές που έγιναν από την Στατιστική Υπηρεσία λόγω των αποτελεσμάτων της απογραφής του 2011

## Ποσοστιαία Κατανομή Συνδρομητών Συμβολαίου Κινητής Τηλεφωνίας<sup>2</sup>

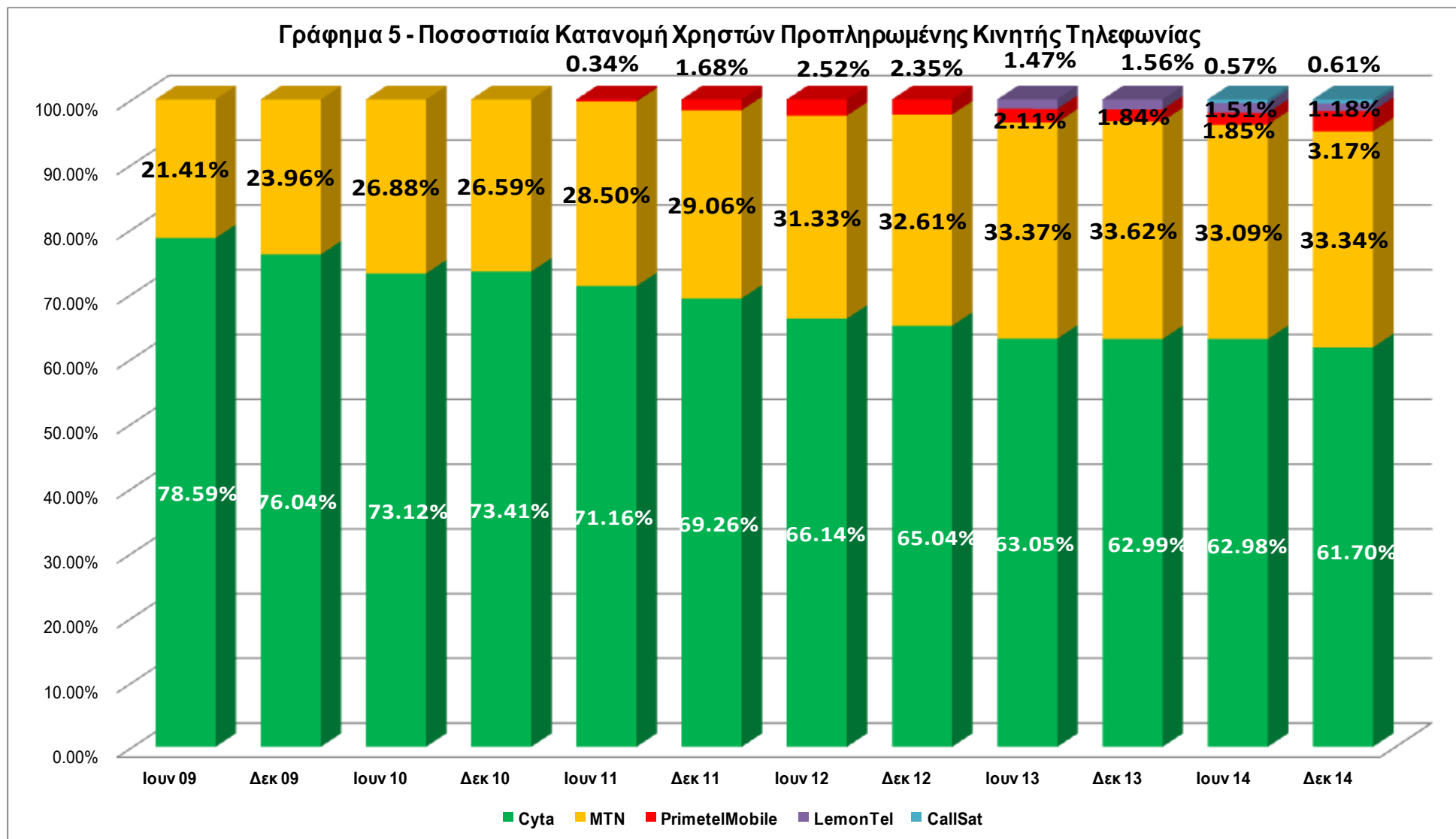
Το μερίδιο αγοράς που κατέχει η MTN στην κινητή συνδρομητική τηλεφωνία ανήλθε κατά το πρώτο εξάμηνο του 2014 στο 27,58% ενώ για τη CYTA το αντίστοιχο ποσοστό μειώθηκε στο 68,60%. Η Primetel παρέμεινε σταθερή με ποσοστό περίπου 3,60%.



<sup>2</sup> Συμπεριλαμβάνονται και οι συνδρομές machine to machine (M2M)

## Ποσοστιαία Κατανομή Χρηστών Προπληρωμένης Κινητής Τηλεφωνίας

Στην προπληρωμένη κινητή τηλεφωνία παρατηρείται άνοδος στο ποσοστό της Primetel σε σχέση με 1<sup>ο</sup> εξάμηνο του 2014 ενώ μικρότερη άνοδο παρουσιάζει η MTN. Η Cyta και η lemonTel έχουν πτώση στα ποσοστά τους



## Μερίδια Αγοράς Κινητής Τηλεφωνίας

Γράφημα 6 - Μερίδια Αγοράς Κινητής Τηλεφωνίας

