

**ΣΤΑΤΙΣΤΙΚΟ ΔΕΛΤΙΟ**  
**ΤΑΧΥΔΡΟΜΙΚΩΝ ΥΠΗΡΕΣΙΩΝ**  
**ΓΙΑ ΤΗΝ ΠΕΡΙΟΔΟ 2005 - 2021**

**Έκδοση Νοέμβριος 2022**

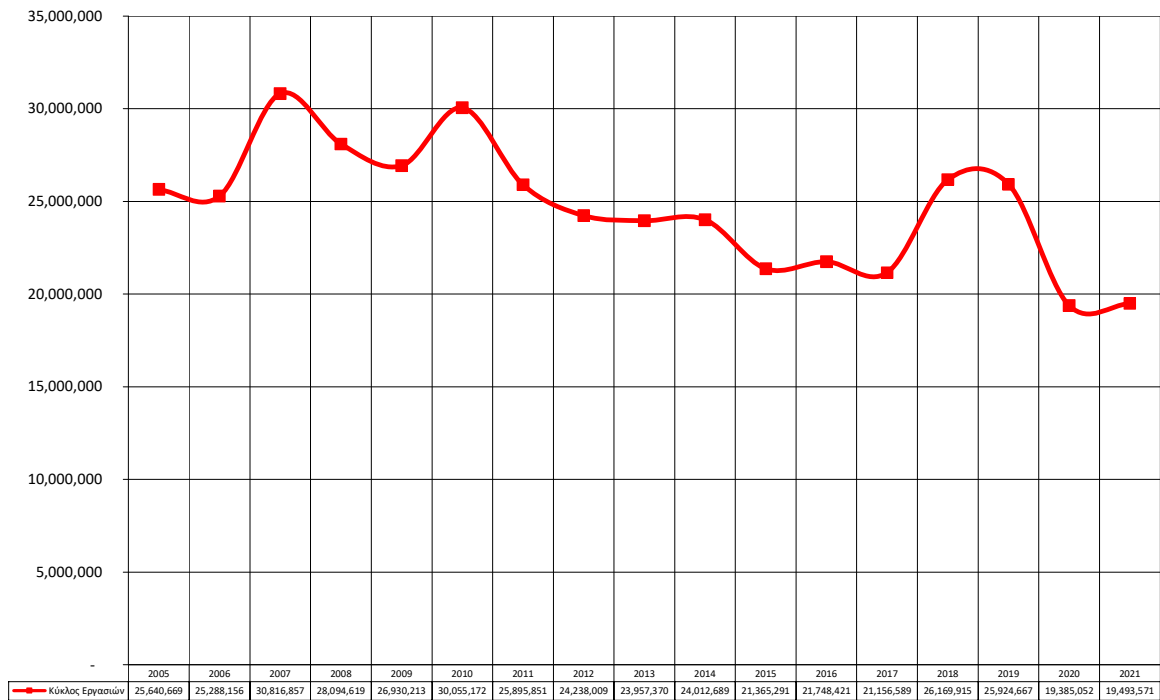
Η παρούσα πληροφόρηση βασίζεται στην αξιολόγηση στοιχείων που έχουν συλλεχθεί από τους παροχείς ταχυδρομικών υπηρεσιών.

## Περιεχόμενα

|  |   |
|--|---|
| 1. Καθολική Υπηρεσία.....                              | 2 |
| 2. Διεθνείς Ταχυμεταφορές.....                         | 4 |
| 3. Μικροδέματα.....                                    | 6 |
| 4. Τοπικές Ταχυμεταφορές.....                          | 6 |
| 5. Μερίδια Αγοράς Βάσει Συνολικού Κύκλου Εργασιών..... | 7 |
| 6. Παράπονα.....                                       | 8 |

## 1. Καθολική Υπηρεσία

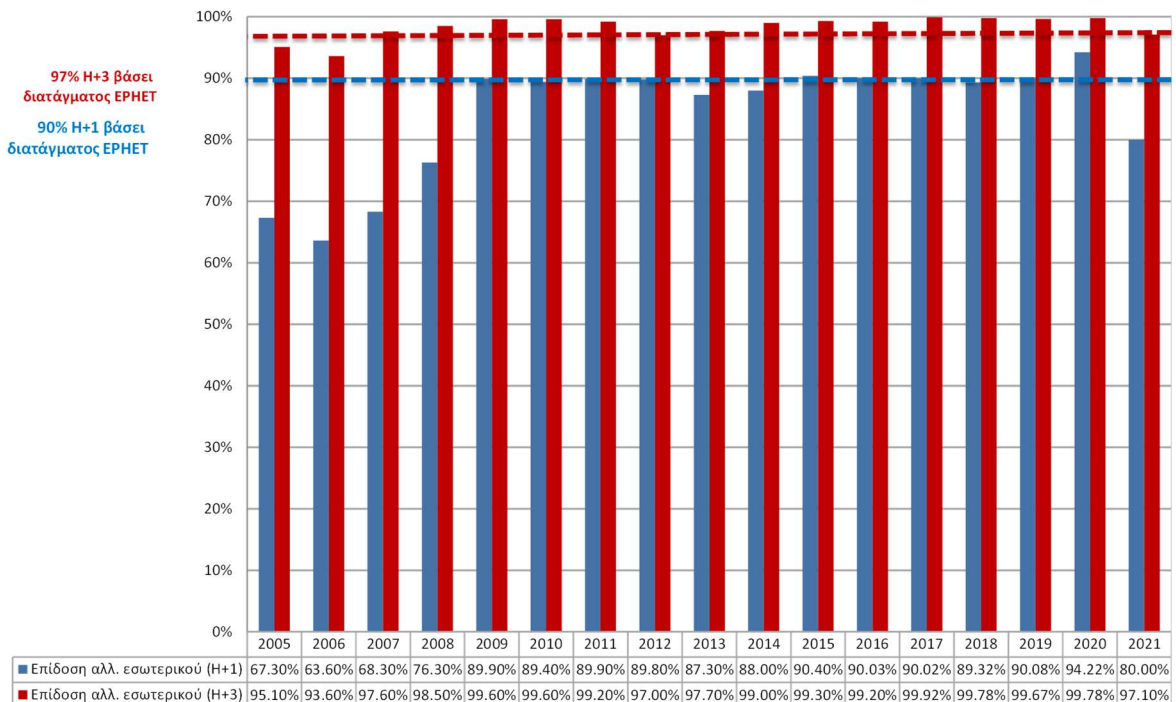
**Γράφημα 1 – Κύκλος Εργασιών Καθολικής Ταχυδρομικής Υπηρεσίας (€)**



Πηγή: Οικονομικοί Λογαριασμοί Παροχέα Καθολικής Υπηρεσίας εκτός για το 2020 όπου τα στοιχεία είναι βάσει του ετήσιου ερωτηματολογίου που αποστέλλει το ΓΕΡΗΕΤ.

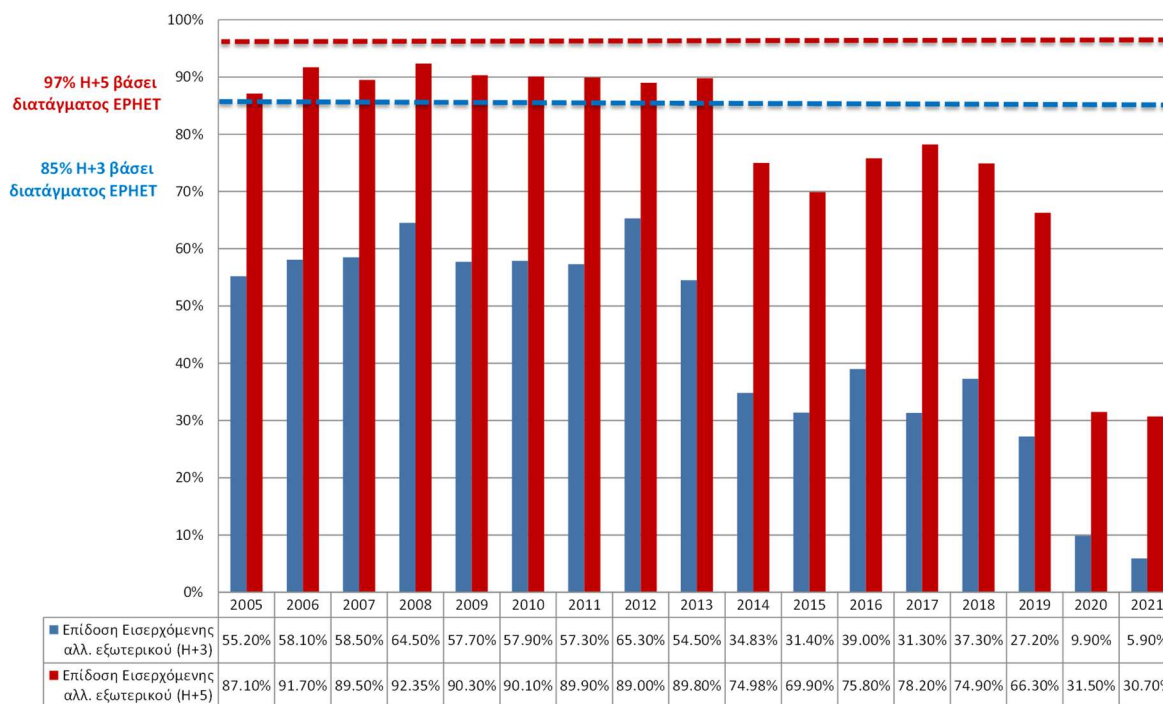
Σημείωση: Η παρατηρούμενη αύξηση το 2018 και 2019 σε σχέση με το 2017, οφείλεται στην αλλαγή της λογιστικής προσέγγισης.

**Γράφημα 2 – Καθολική Ταχυδρομική Υπηρεσία: Ποσοστά (%) επίδοσης της αλληλογραφίας εσωτερικού Α' προτεραιότητας στον παραλήπτη μετά από 1 ή 3 εργάσιμες ημέρες από την εργάσιμη ημέρα κατάθεσης (Ημέρα Η)**



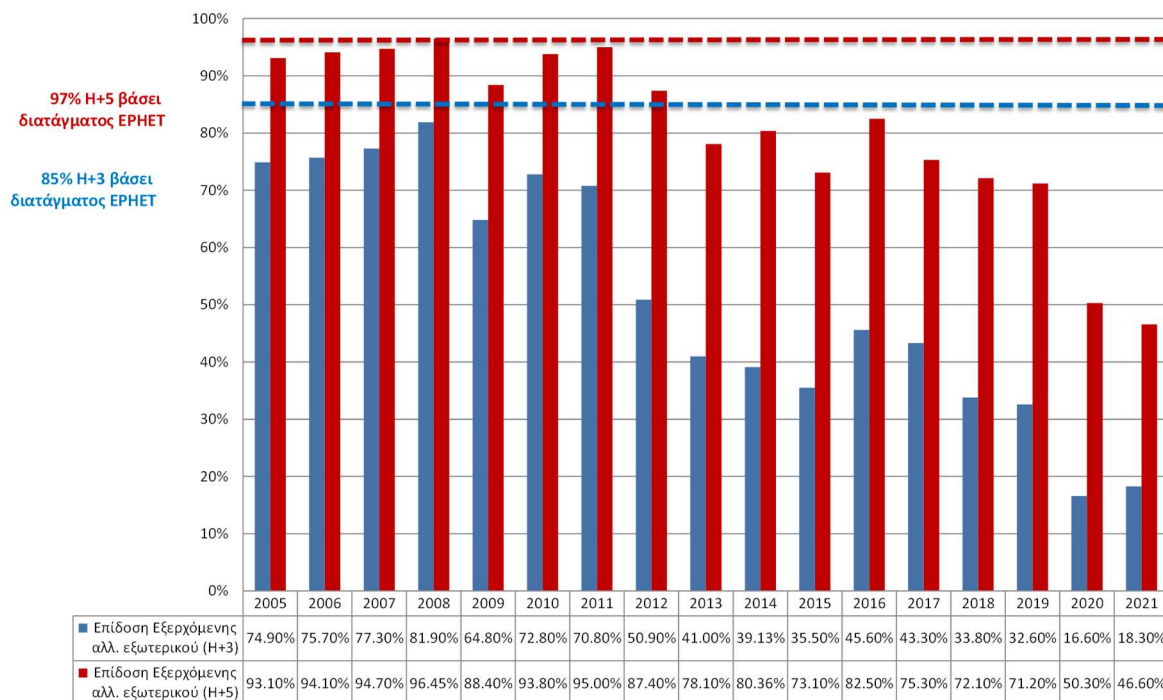
Τα ποσοστά επίδοσης της αλληλογραφίας εσωτερικού Α' προτεραιότητας αποτελούν προϊόν έρευνας ιδιωτικής εταιρείας μέτρησης ποιότητας της υπηρεσίας εσωτερικού ταχυδρομείου η οποία τελεί υπό την εποπτεία του Κυπριακού Ταχυδρομείου. Οι μετρήσεις δεν αφορούν ομαδική αλληλογραφία, παραδόσεις σε ταχυδρομικά κιβώτια και αλληλογραφία από και προς Κυβερνητικά Τμήματα.

**Γράφημα 3 – Καθολική Ταχυδρομική Υπηρεσία: Ποσοστά (%) επίδοσης της εισερχόμενης αλληλογραφίας εξωτερικού Α' προτεραιότητας στον παραλήπτη μετά από 3 ή 5 εργάσιμες ημέρες από την εργάσιμη ημέρα κατάθεσης (Ημέρα Η)**



Τα ποσοστά επίδοσης εισερχόμενης αλληλογραφίας εξωτερικού Α' προτεραιότητας αποτελούν προϊόν έρευνας ιδιωτικής εταιρείας μέτρησης ποιότητας της υπηρεσίας διασυννοριακού ταχυδρομείου η οποία τελεί υπό την εποπτεία της IPU.

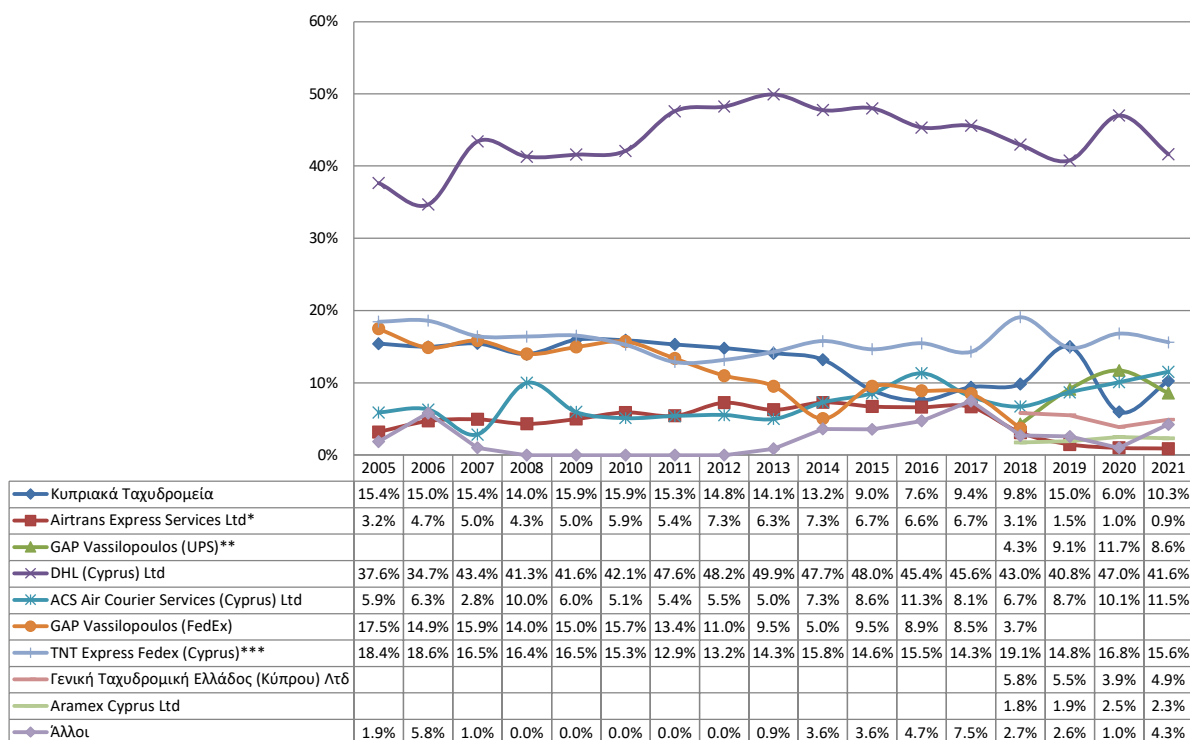
**Γράφημα 4 – Καθολική Ταχυδρομική Υπηρεσία: Ποσοστά (%) επίδοσης της εξερχόμενης αλληλογραφίας εξωτερικού Α' προτεραιότητας στον παραλήπτη μετά από 3 ή 5 εργάσιμες ημέρες από την εργάσιμη ημέρα κατάθεσης (Ημέρα Η)**



Τα ποσοστά επίδοσης εξερχόμενης αλληλογραφίας εξωτερικού, Α' προτεραιότητας αποτελούν προϊόν έρευνας ιδιωτικής εταιρείας μέτρησης ποιότητας της υπηρεσίας διασυννοριακού ταχυδρομείου η οποία τελεί υπό την εποπτεία της IPU.

## 2. Διεθνείς Ταχυμεταφορές

**Γράφημα 5 - Μεριδία Αγοράς Υπηρεσίας Διεθνών Ταχυμεταφορών: Εξερχόμενα**



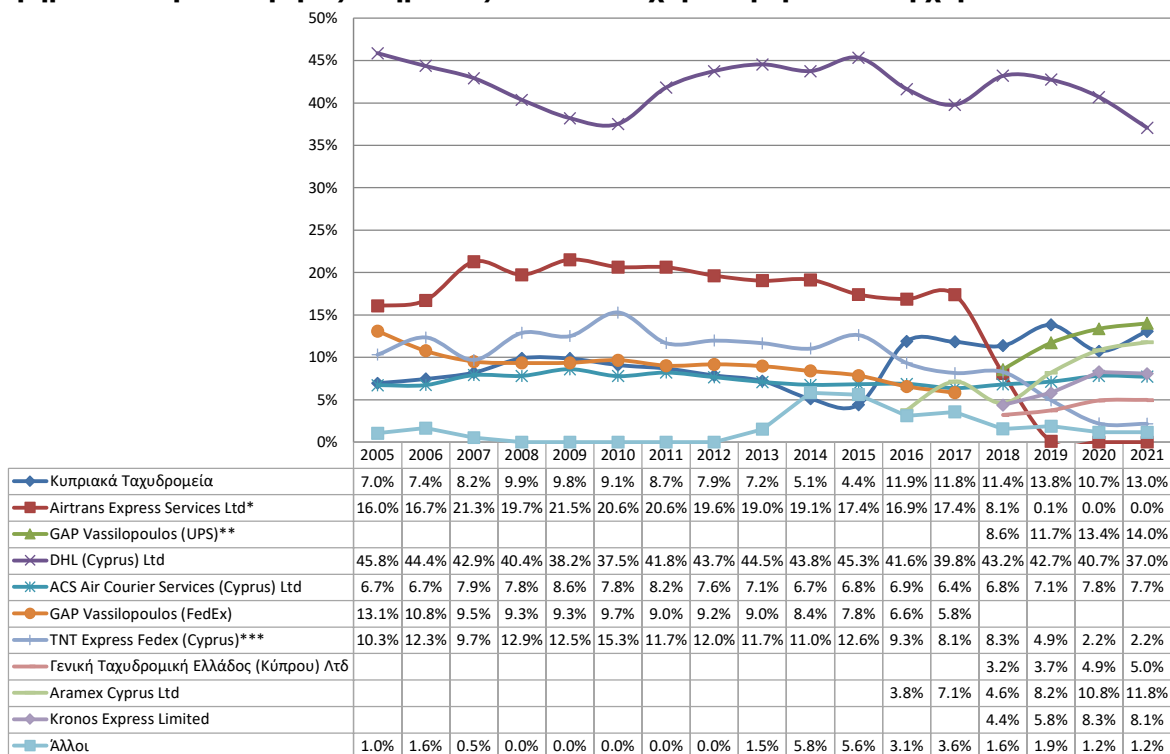
Πηγή: Στοιχεία που κοινοποιούν οι παροχείς στο πλαίσιο ετήσιων ερωτηματολογίων που αποστέλλει το ΓΕΡΗΕΤ.

Σημειώσεις: 1. Τον Ιούνιο 2018 η Airtrans Express Services Ltd σταμάτησε να αντιπροσωπεύει την UPS στην Κύπρο.

2. Τον Ιούλιο 2018 η GAP Vassilopoulos ξεκίνησε να αντιπροσωπεύει την UPS στην Κύπρο.

3. Τον Ιούλιο 2018 η Fedex αγόρασε την TNT Express (Cyprus) και μετονομάστηκε σε TNT Express Fedex (Cyprus).

**Γράφημα 6 - Μεριδία Αγοράς Υπηρεσίας Διεθνών Ταχυμεταφορών: Εισερχόμενα**



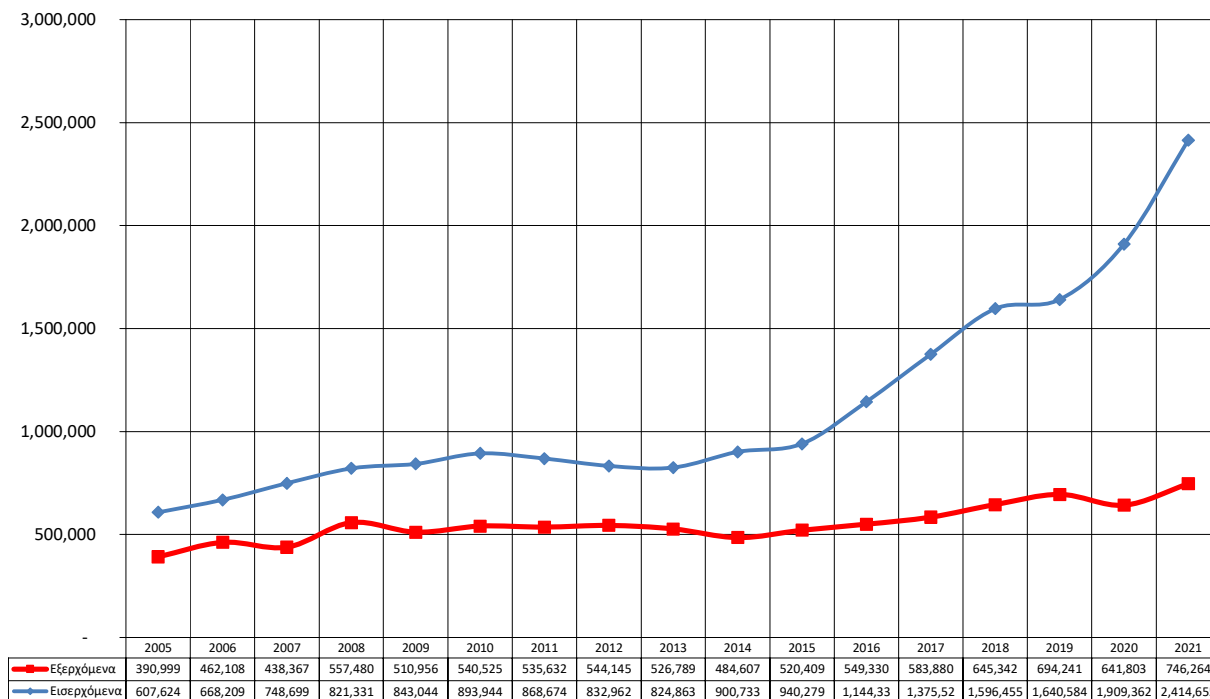
Πηγή: Στοιχεία που κοινοποιούν οι παροχείς στο πλαίσιο ετήσιων ερωτηματολογίων που αποστέλλει το ΓΕΡΗΕΤ.

Σημειώσεις: 1. Τον Ιούνιο 2018 η Airtrans Express Services Ltd σταμάτησε να αντιπροσωπεύει την UPS στην Κύπρο.

2. Τον Ιούλιο 2018 η GAP Vassilopoulos ξεκίνησε να αντιπροσωπεύει την UPS στην Κύπρο.

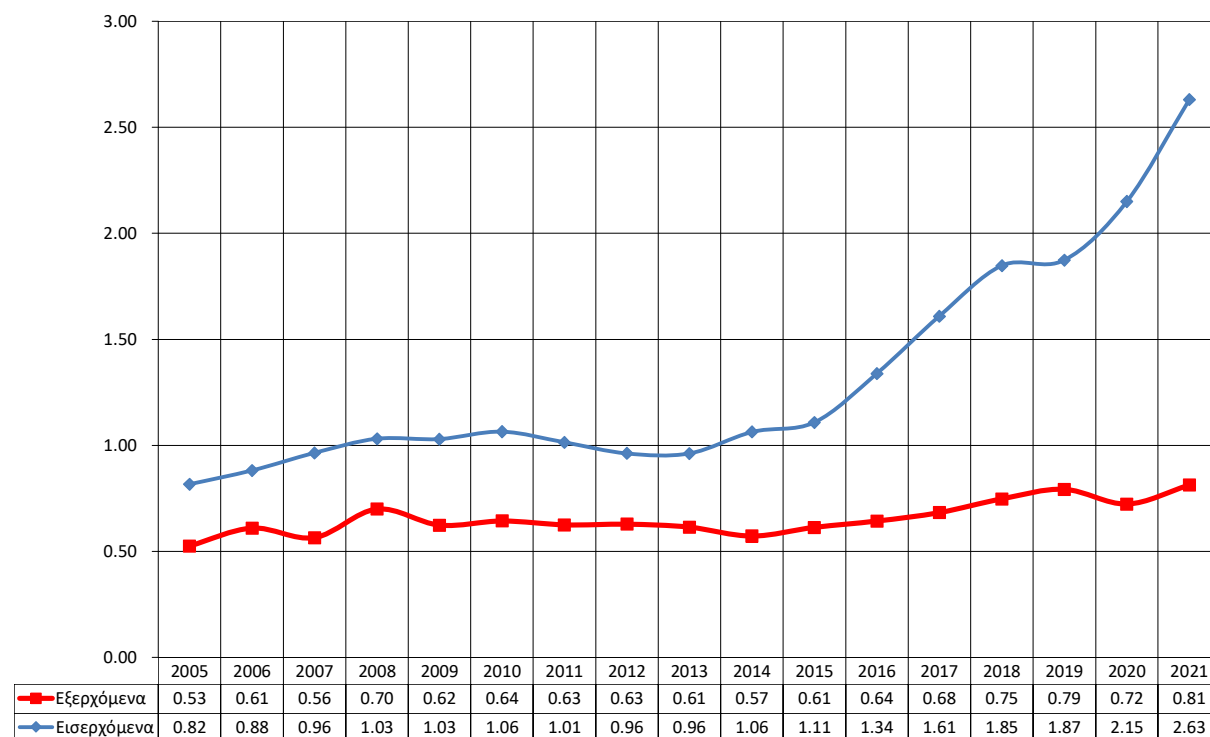
3. Τον Ιούλιο 2018 η Fedex αγόρασε την TNT Express (Cyprus) και μετονομάστηκε σε TNT Express Fedex (Cyprus).

**Γράφημα 7 – Υπηρεσία Διεθνών Ταχυμεταφορών: Εξερχόμενα / Εισερχόμενα (Αρ. Αντικειμένων)**



Πηγή: Στοιχεία που κοινοποιούν οι παροχείς στο πλαίσιο ετήσιων ερωτηματολογίων που αποστέλλει το ΓΕΡΗΤ.

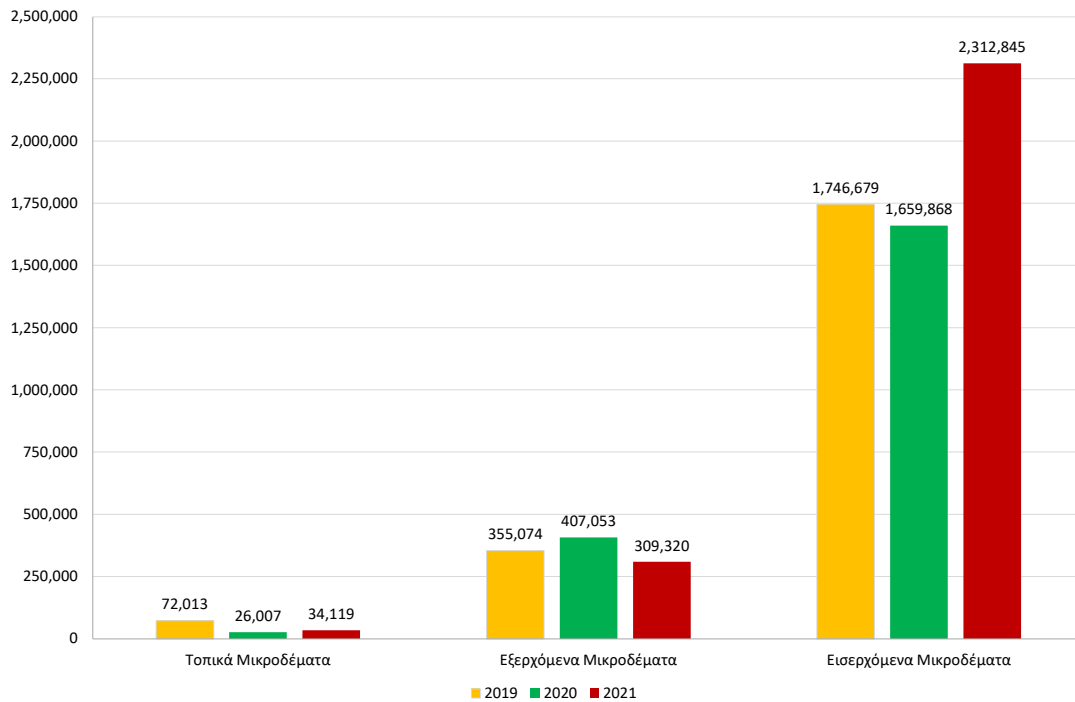
**Γράφημα 8 – Υπηρεσία Διεθνών Ταχυμεταφορών Αρ. Εξερχόμενων και Εισερχόμενων Αντικειμένων ανά κάτοικο**



Πηγή: Στοιχεία που κοινοποιούν οι παροχείς στο πλαίσιο ετήσιων ερωτηματολογίων που αποστέλλει το ΓΕΡΗΤ.

### 3. Μικροδέματα

Γράφημα 9 – Κυπριακό Ταχυδρομείο: Αριθμός μικροδεμάτων

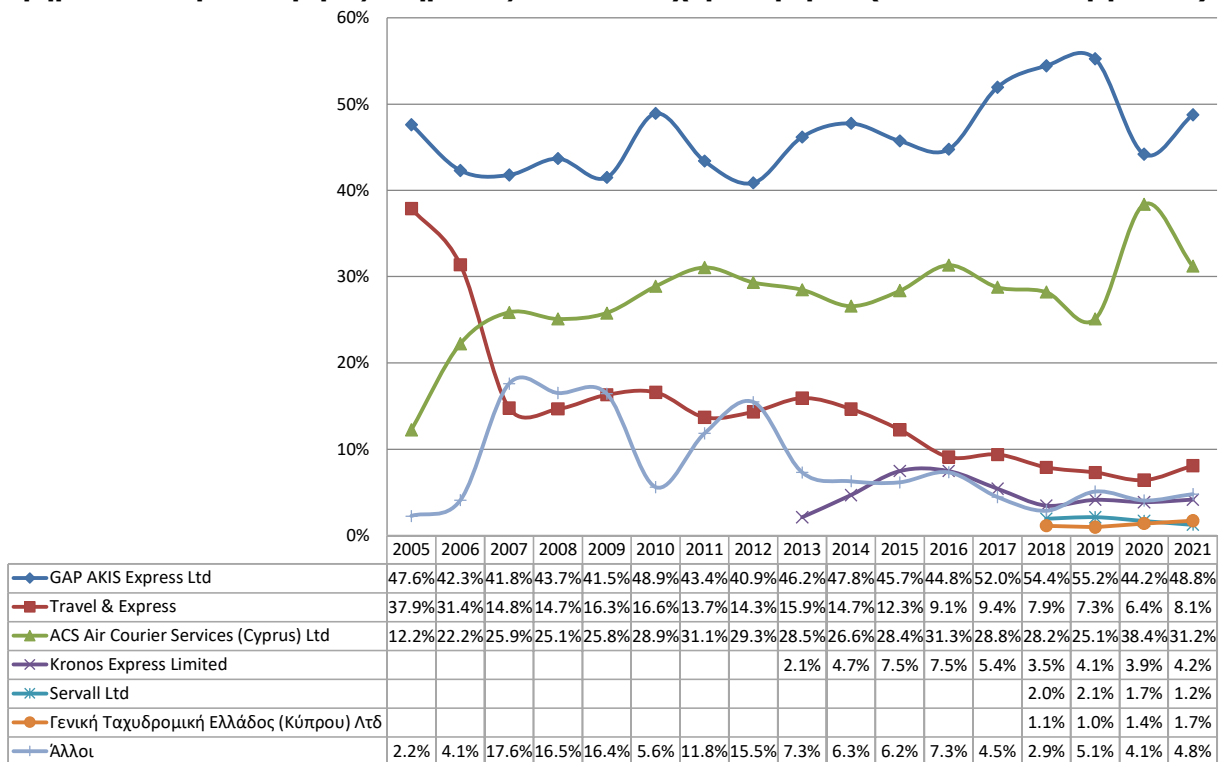


Μικροδέματα: Ταχυδρομικά αντικείμενα που περιέχουν αγαθά βάρους μέχρι 2kg και τα οποία λόγω μικρών διαστάσεων διακινούνται μέσω της επιστολικής ροής από το Κυπριακό Ταχυδρομείο.

Πηγή: Στοιχεία που κοινοποιεί το Κυπριακό Ταχυδρομείο στα πλαίσια του ετήσιου ερωτηματολογίου που αποστέλλει το ΓΕΡΗΕΤ.

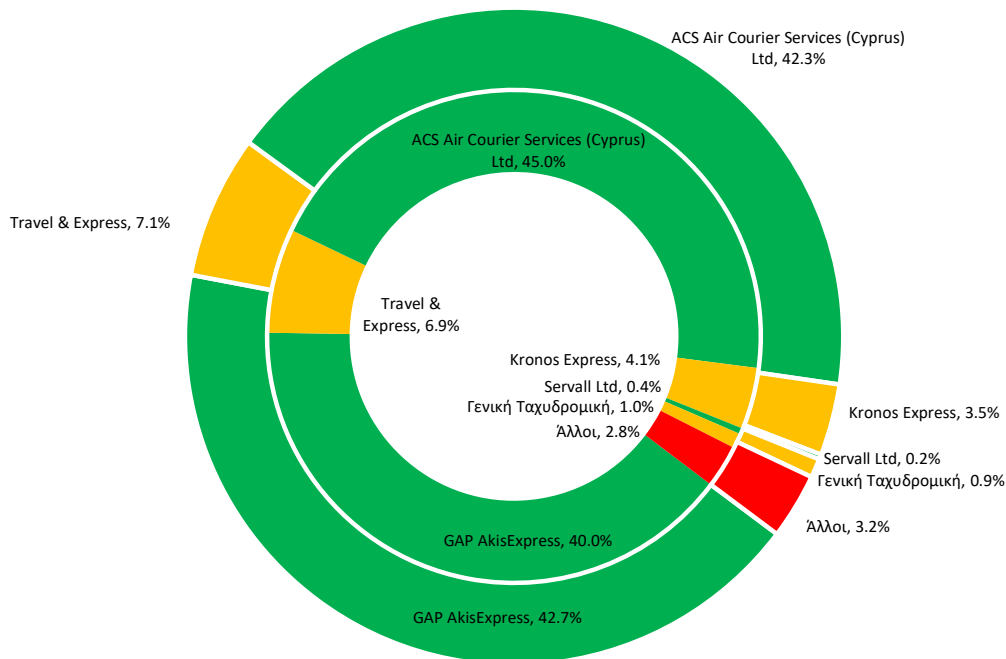
### 4. Τοπικές Ταχυμεταφορές

Γράφημα 10 - Μεριδία Αγοράς Υπηρεσίας Τοπικών Ταχυμεταφορών (Βάσει Κύκλου Εργασιών)



Πηγή: Τα στοιχεία βασίζονται στις ελεγμένες οικονομικές καταστάσεις των παροχών εκτός της Aramex Cyprus Ltd (που περιλαμβάνεται στο "Άλλοι) τα οποία βασίζονται στο ετήσιο ερωτηματολόγιο για το 2020 και 2021.

**Γράφημα 11 – Μεριδία Αγοράς Υπηρεσίας Τοπικών Ταχυμεταφορών (Βάσει Αριθμού Αντικειμένων) 2020-2021**

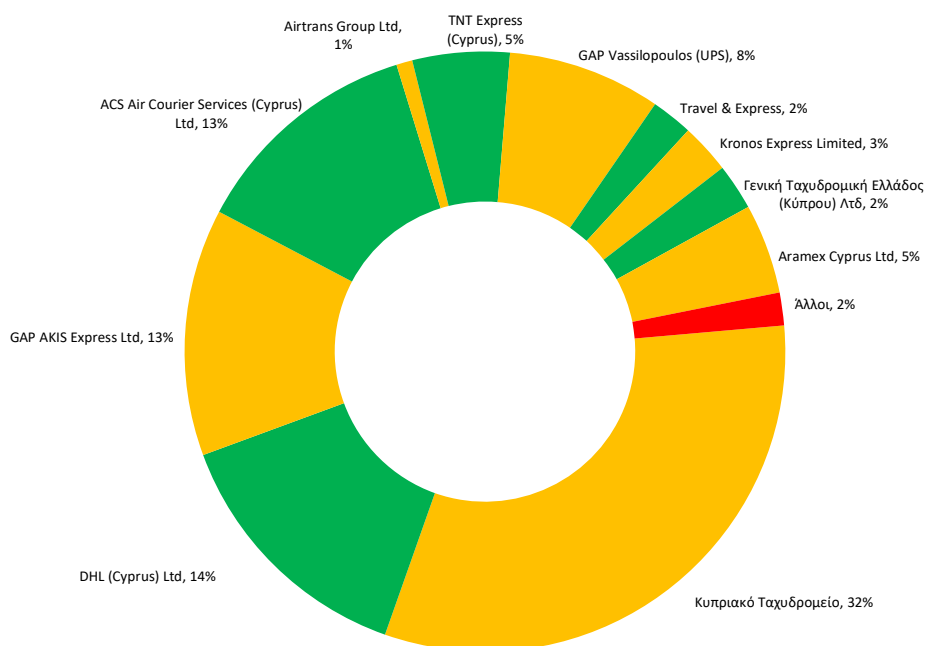


2020 Εσωτερικός κύκλος - 2021 Εξωτερικός κύκλος

Πηγή: Στοιχεία που κοινοποιούν οι παροχείς στο πλαίσιο ετήσιων ερωτηματολογίων που αποστέλλει το ΓΕΡΗΕΤ.  
Σημείωση: Η διαφορά που προκύπτει στο συνολικό άθροισμα οφείλεται στην στρογγυλοποίηση.

**5. Μεριδία Αγοράς Βάσει Συνολικού Κύκλου Εργασιών**

**Γράφημα 12 – Μεριδία Αγοράς Βάσει Συνολικού Κύκλου Εργασιών όλων των Παροχέων 2021**

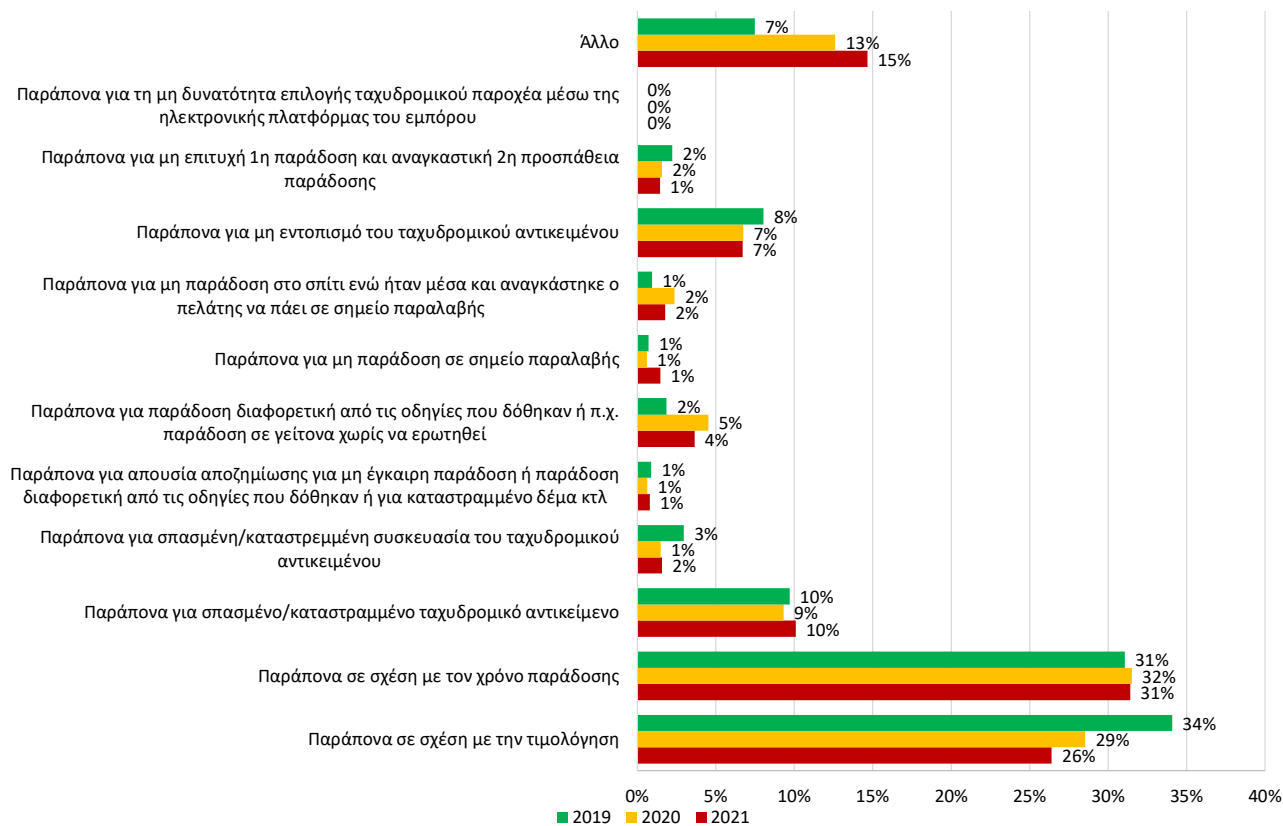


Πηγή: Τα στοιχεία βασίζονται στις ελεγμένες οικονομικές καταστάσεις των παροχέων εκτός της Aramex Cyprus Ltd τα οποία βασίζονται στο ετήσιο ερωτηματολόγιο.



## 6. Παράπονα

**Γράφημα 13 – Ποσοστά Παραπόνων ανά Κατηγορία Παραπόνων**



Πηγή: Στοιχεία που κοινοποιούν οι παροχείς στο πλαίσιο ετήσιων ερωτηματολογίων που αποστέλλει το ΓΕΡΗΕΤ.