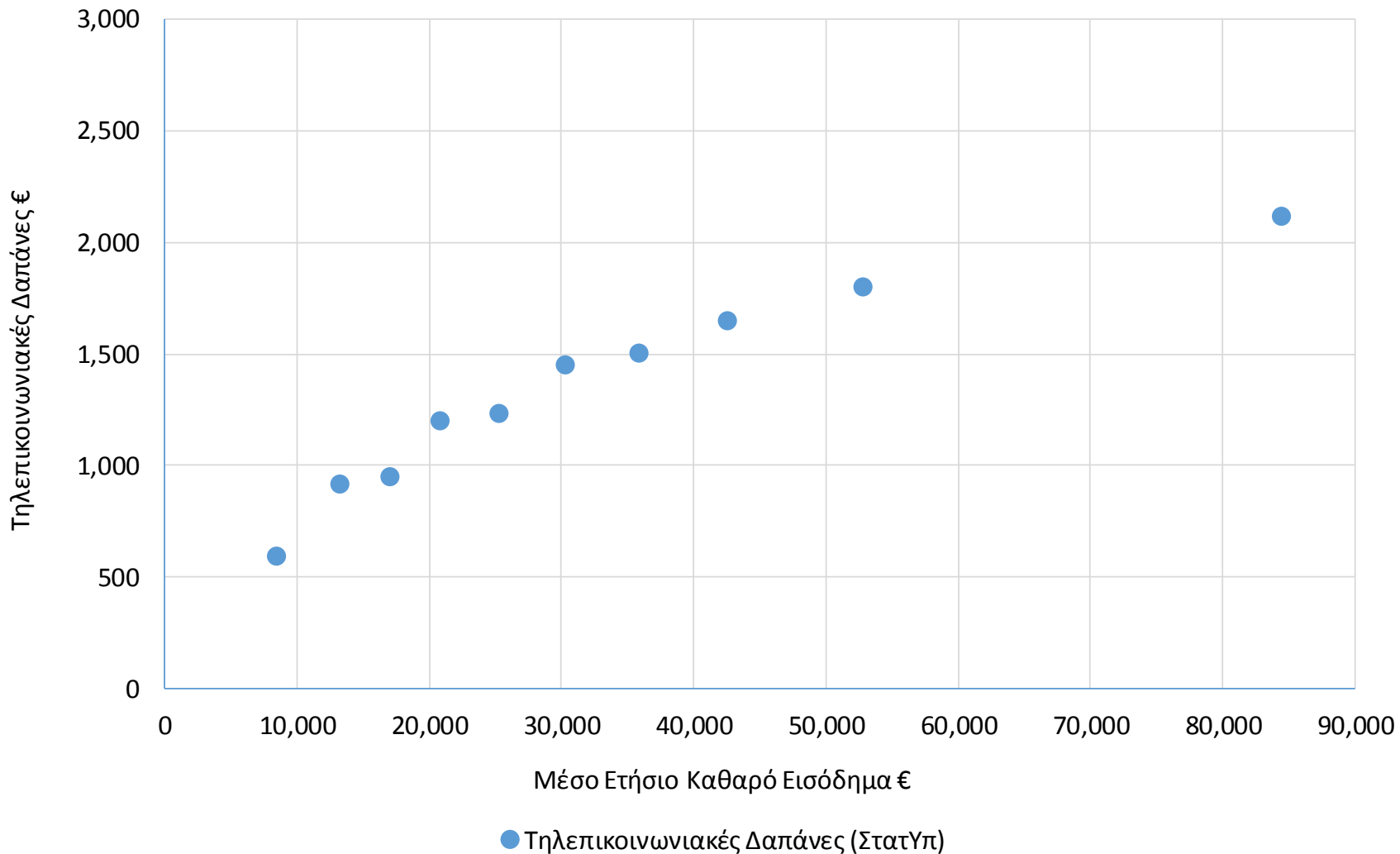


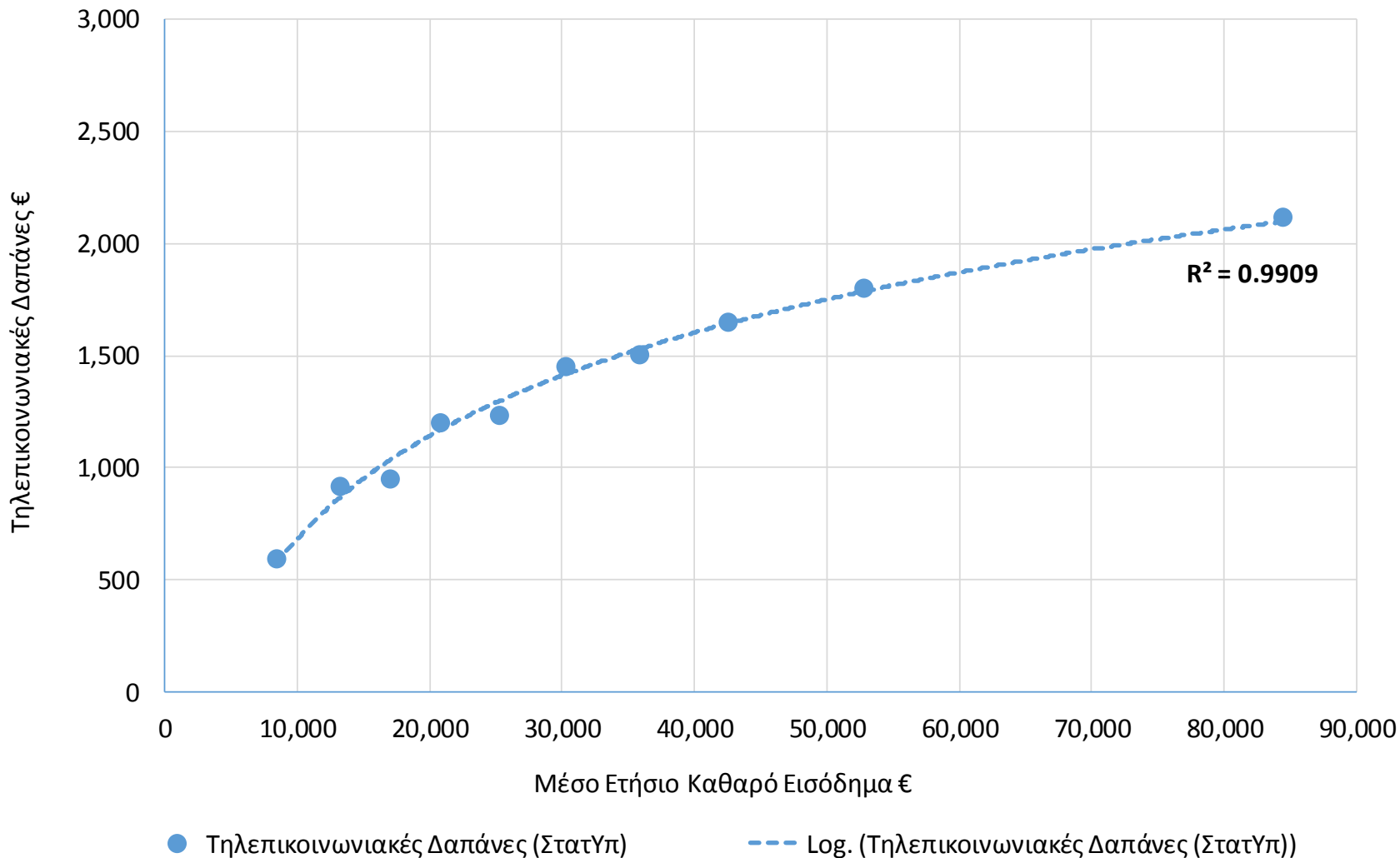
Αγορά Ηλεκτρονικών Επικοινωνιών της Κύπρου:

***Δαπάνες νοικοκυριών
&
Συνιστώσες κόστους***

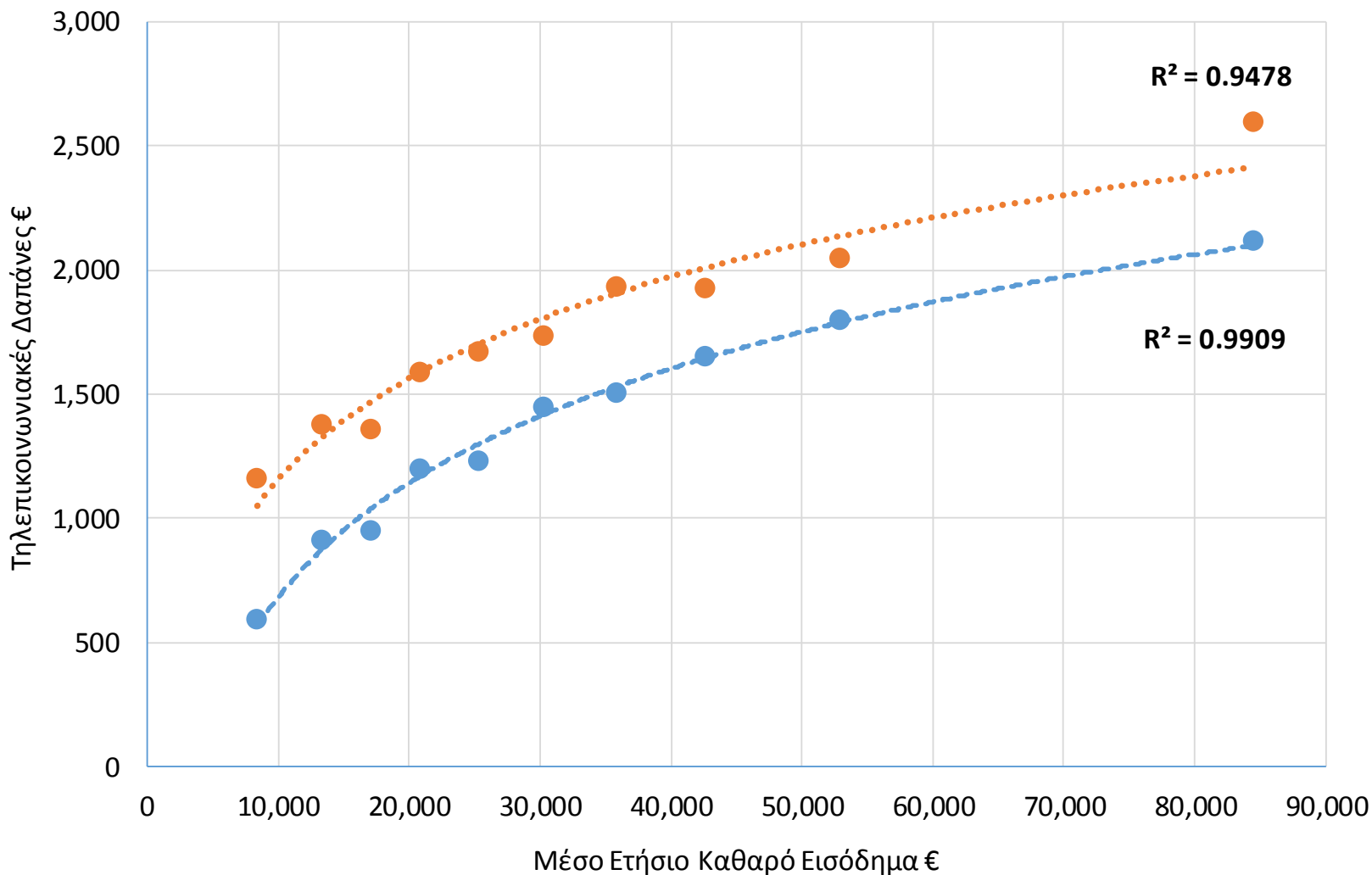
Ετήσιες Τηλεπικοινωνιακές Δαπάνες Νοικοκυριού (ΣτατΥπ)



Ετήσιες Τηλεπικοινωνιακές Δαπάνες Νοικοκυριού (ΣτατΥπ)



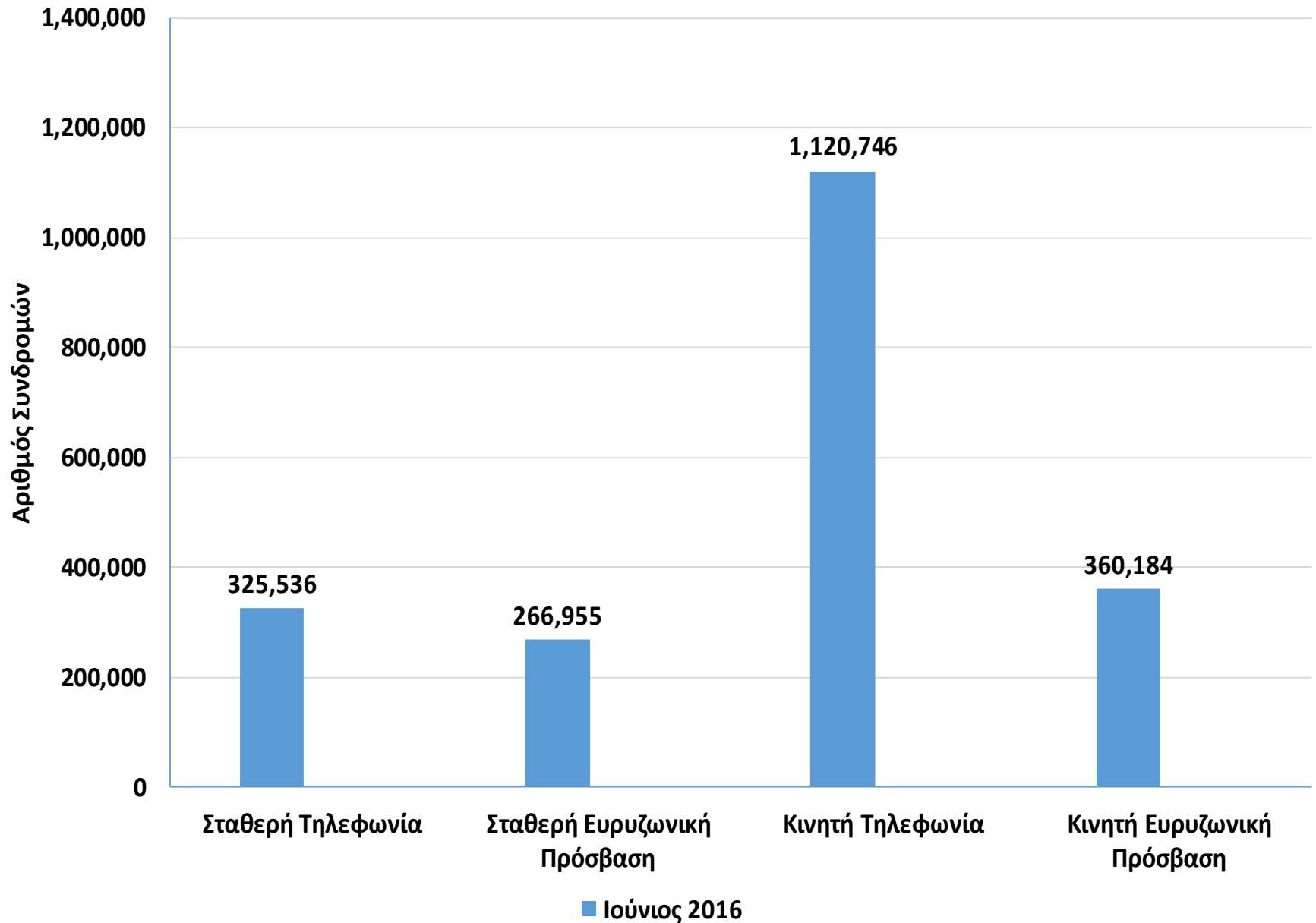
Ετήσιες Τηλεπικοινωνιακές Δαπάνες Νοικοκυριού



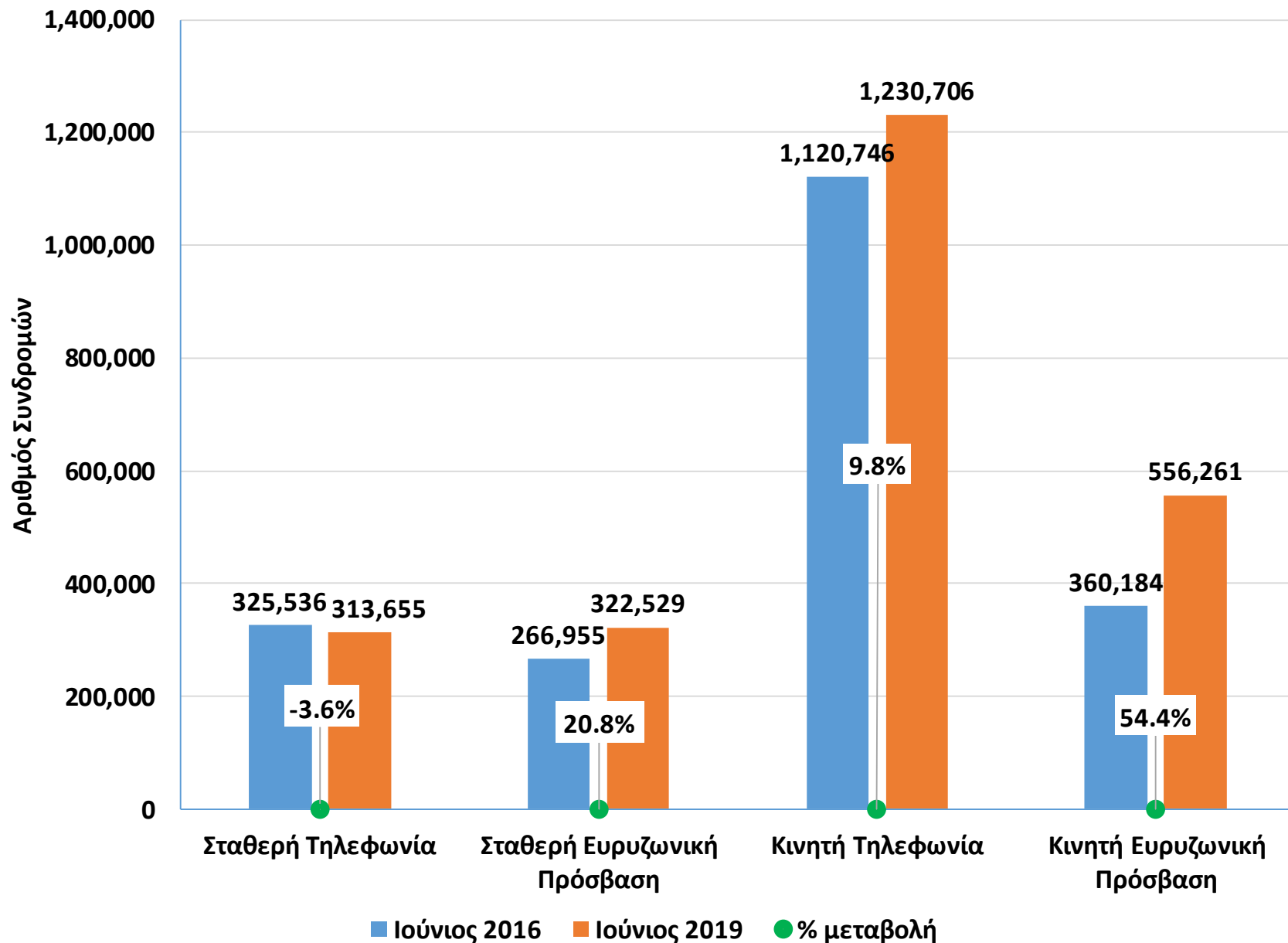
- Τηλεπικοινωνιακές Δαπάνες (ΣτατΥπ)
- Τηλεπικοινωνιακές Δαπάνες Έρευνας Καταναλωτών
- - - Log. (Τηλεπικοινωνιακές Δαπάνες (ΣτατΥπ))
- Log. (Τηλεπικοινωνιακές Δαπάνες Έρευνας Καταναλωτών)

Το μέγεθος του R^2 αποδεικνύει ότι υπάρχει μεγάλος συσχετισμός μεταξύ των δύο μεταβλητών (μέγιστη τιμή $R^2=1$).

Παρατηρητήριο Αγοράς: Συνδρομές

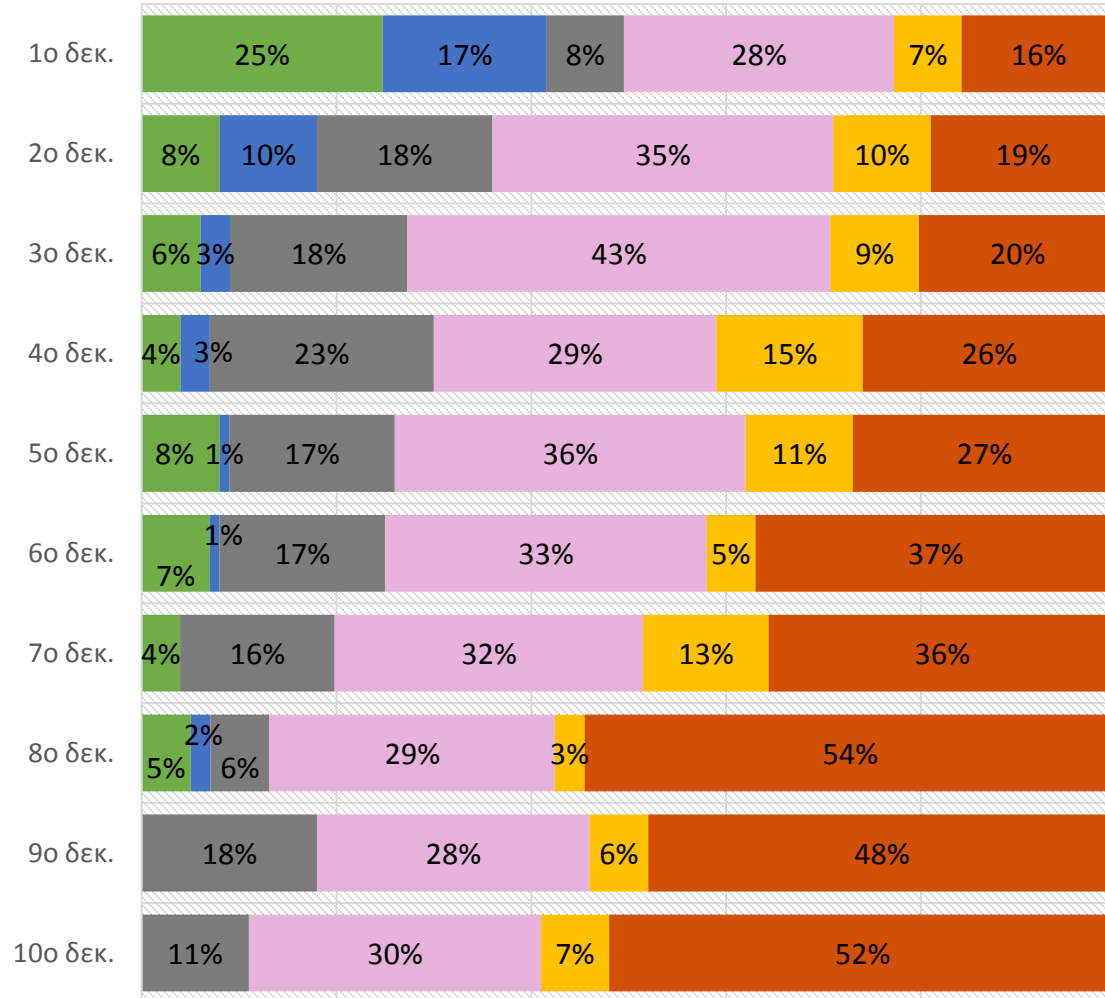
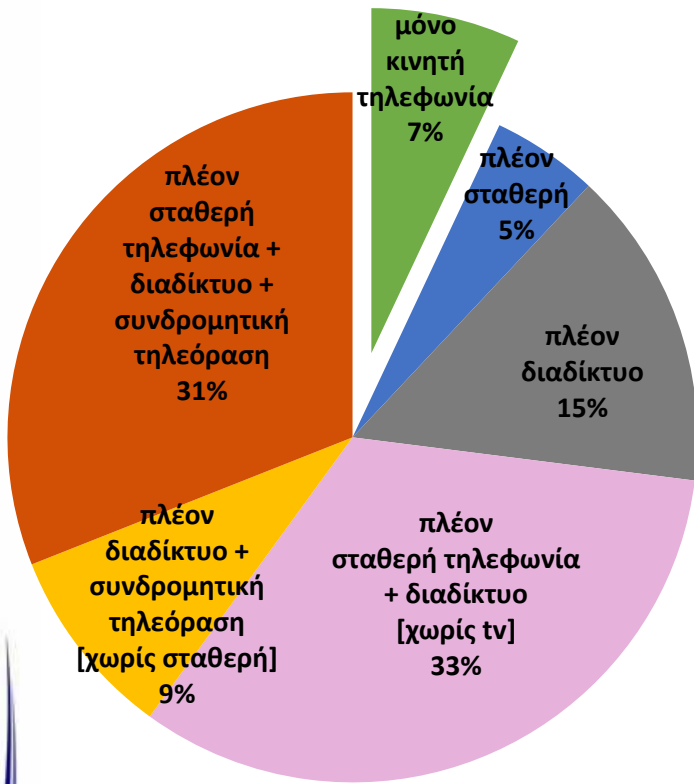


Παρατηρητήριο Αγοράς: Μεταβολές Συνδρομών



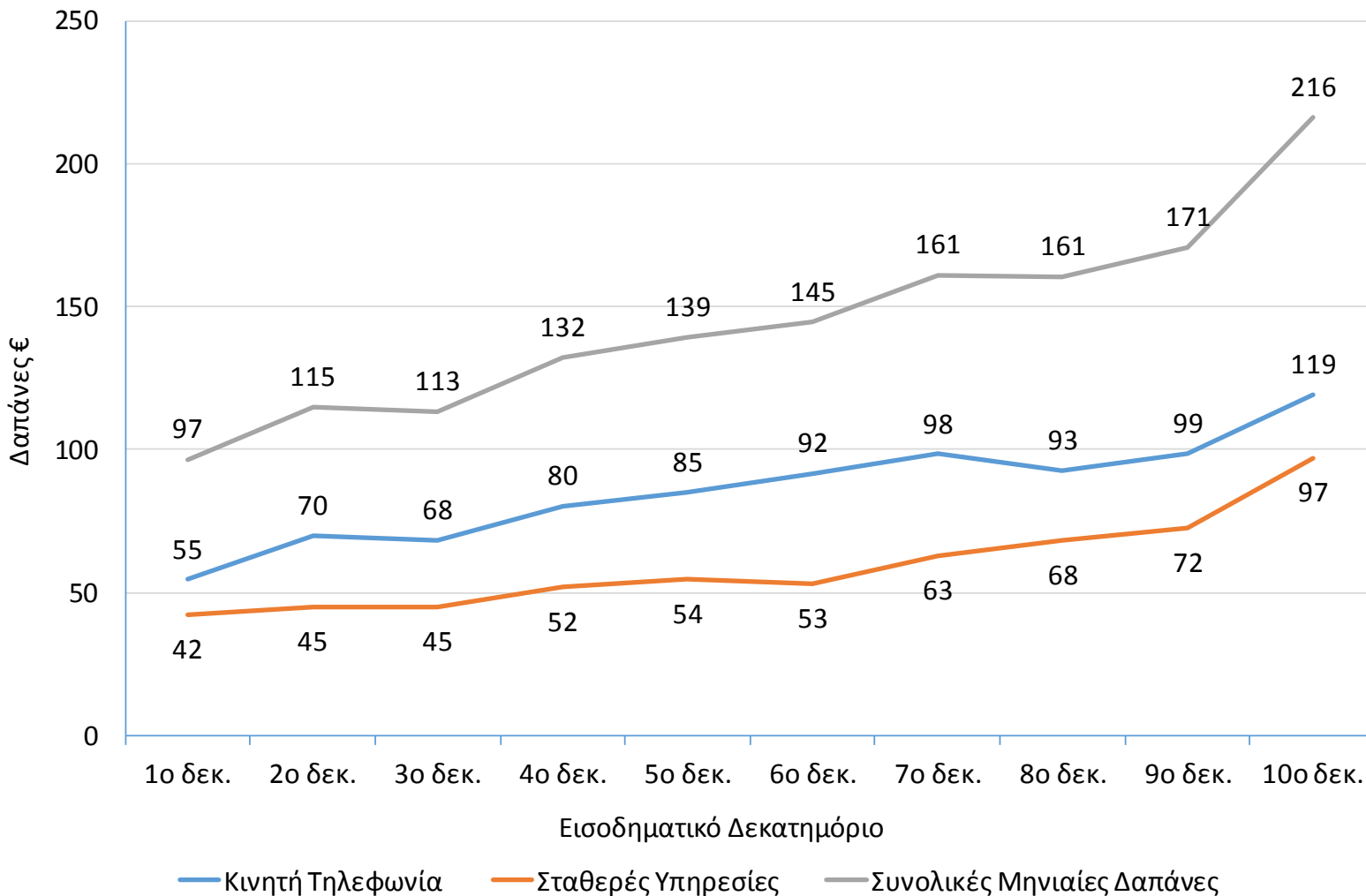
Τηλεπικοινωνιακές υπηρεσίες στα νοικοκυριά ανά είδος και ανά δεκατημόριο

ΣΥΝΔΡΟΜΕΣ ΤΗΛΕΠΙΚΟΙΝΩΝΙΑΚΩΝ ΥΠΗΡΕΣΙΩΝ



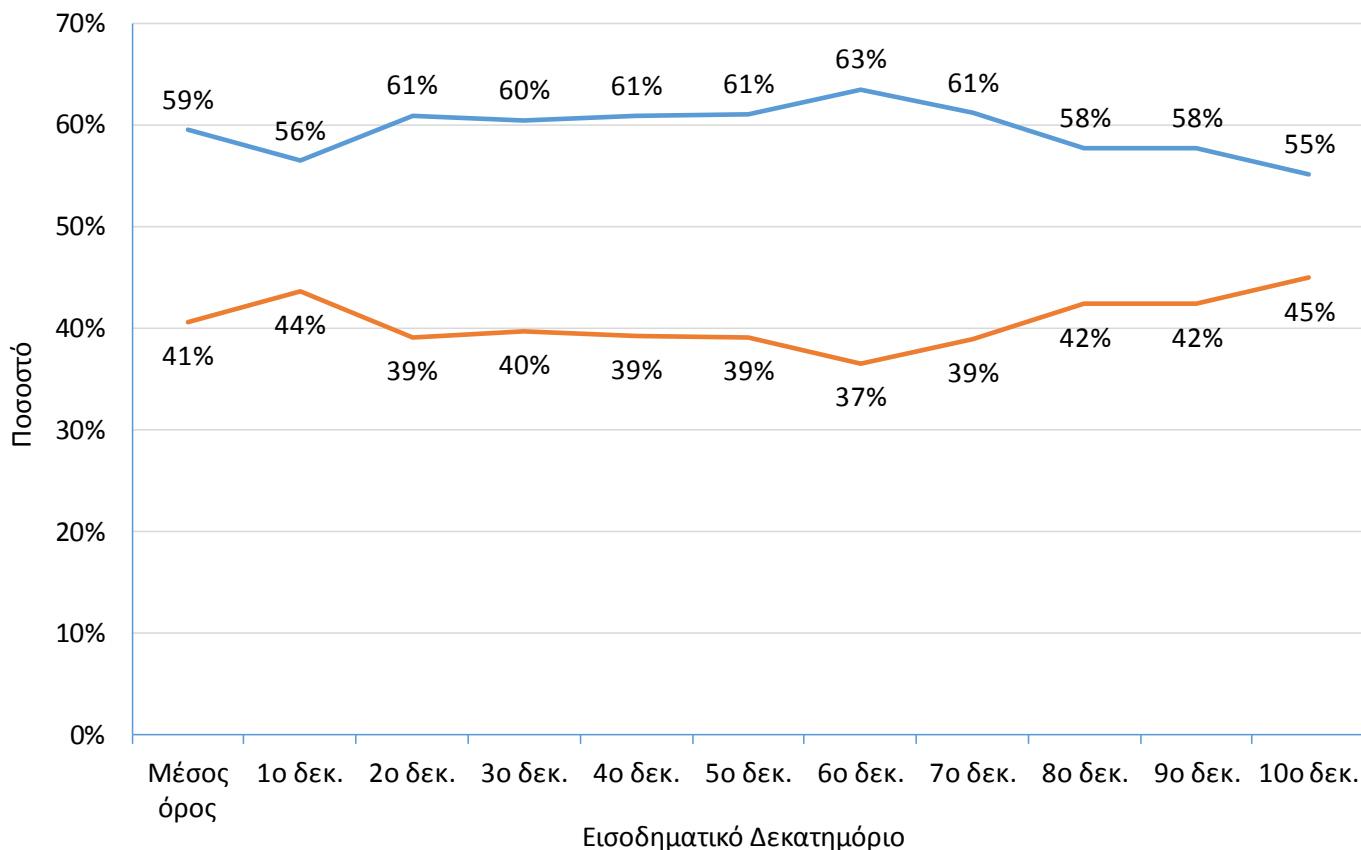
Έρευνα Καταναλωτών για τις Δαπάνες στις Τηλεπικοινωνιακές Υπηρεσίες

Μηνιαίες Δαπάνες Νοικοκυριών σε Σταθερές Υπηρεσίες (σταθερή τηλεφωνία, διαδίκτυο, τηλεόραση) και Υπηρεσίες Κινητής Τηλεφωνίας Ανά Δεκατημόριο



Έρευνα Καταναλωτών για τις Δαπάνες στις Τηλεπικοινωνιακές Υπηρεσίες

Ποσοστό Δαπανών σε Κινητή Τηλεφωνία και Σταθερές Υπηρεσίες



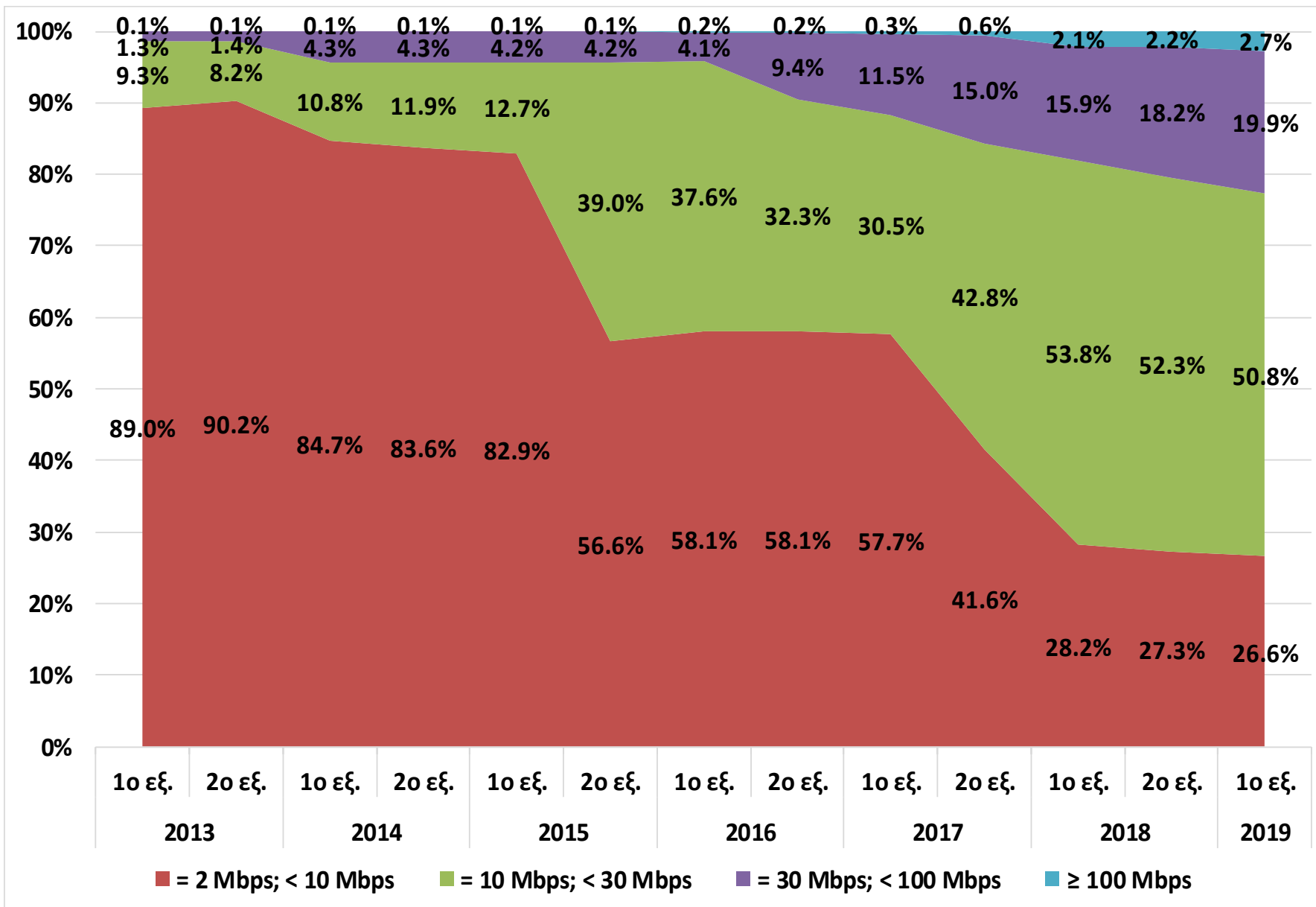
— Κινητή Τηλεφωνία — Σταθερές Υπηρεσίες

Ερμηνεία στοιχείων:

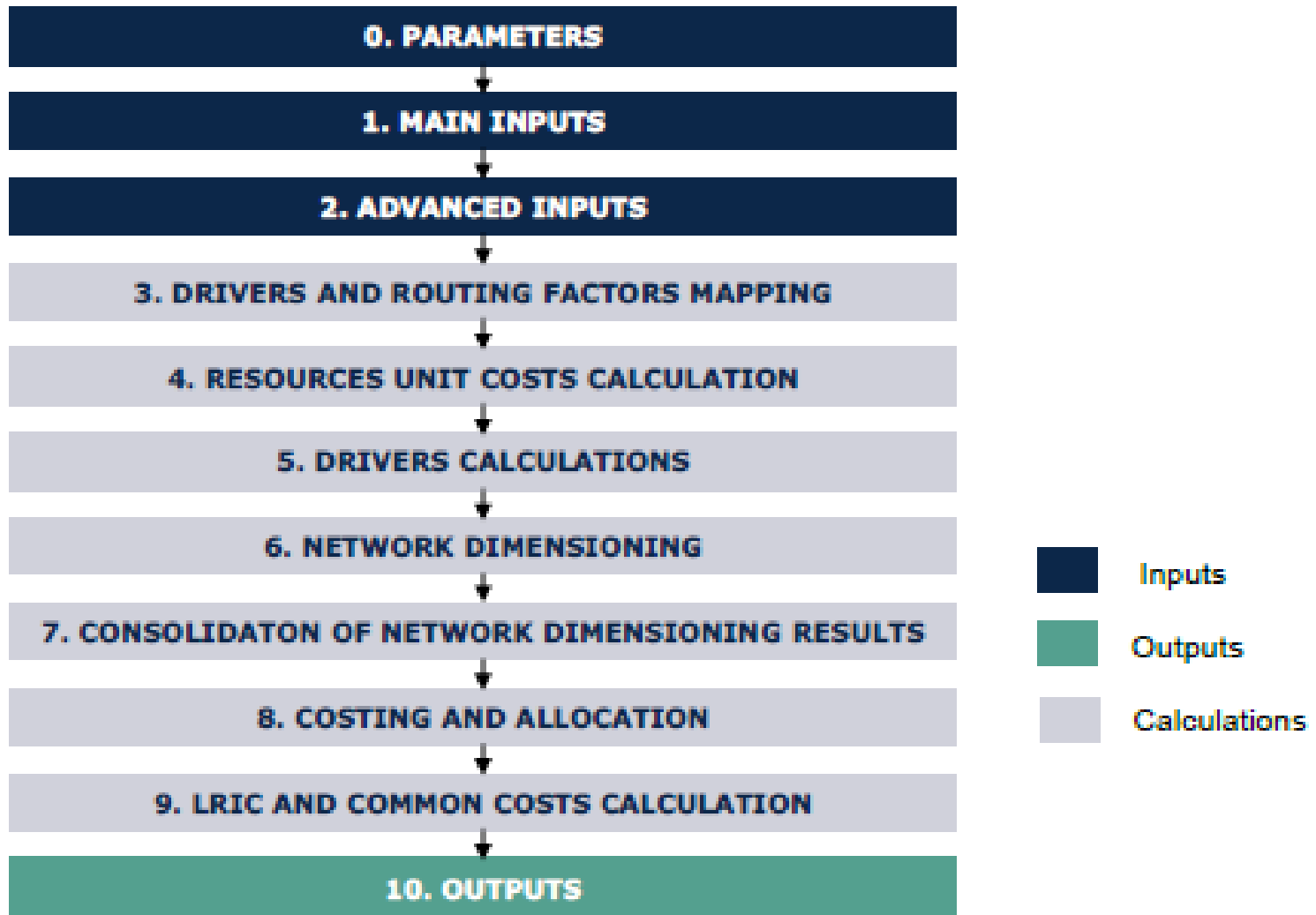
≈ για κάθε €100 δαπανών σε τηλεπικοινωνιακές υπηρεσίες, τα €60 δαπανώνται στην κινητή τηλεφωνία και τα €40 στις σταθερές υπηρεσίες (σταθερή τηλεφωνία, διαδίκτυο, τηλεόραση).



Ποσοστά Συνδρομητών Ανά Ρυθμό Ταχύτητας



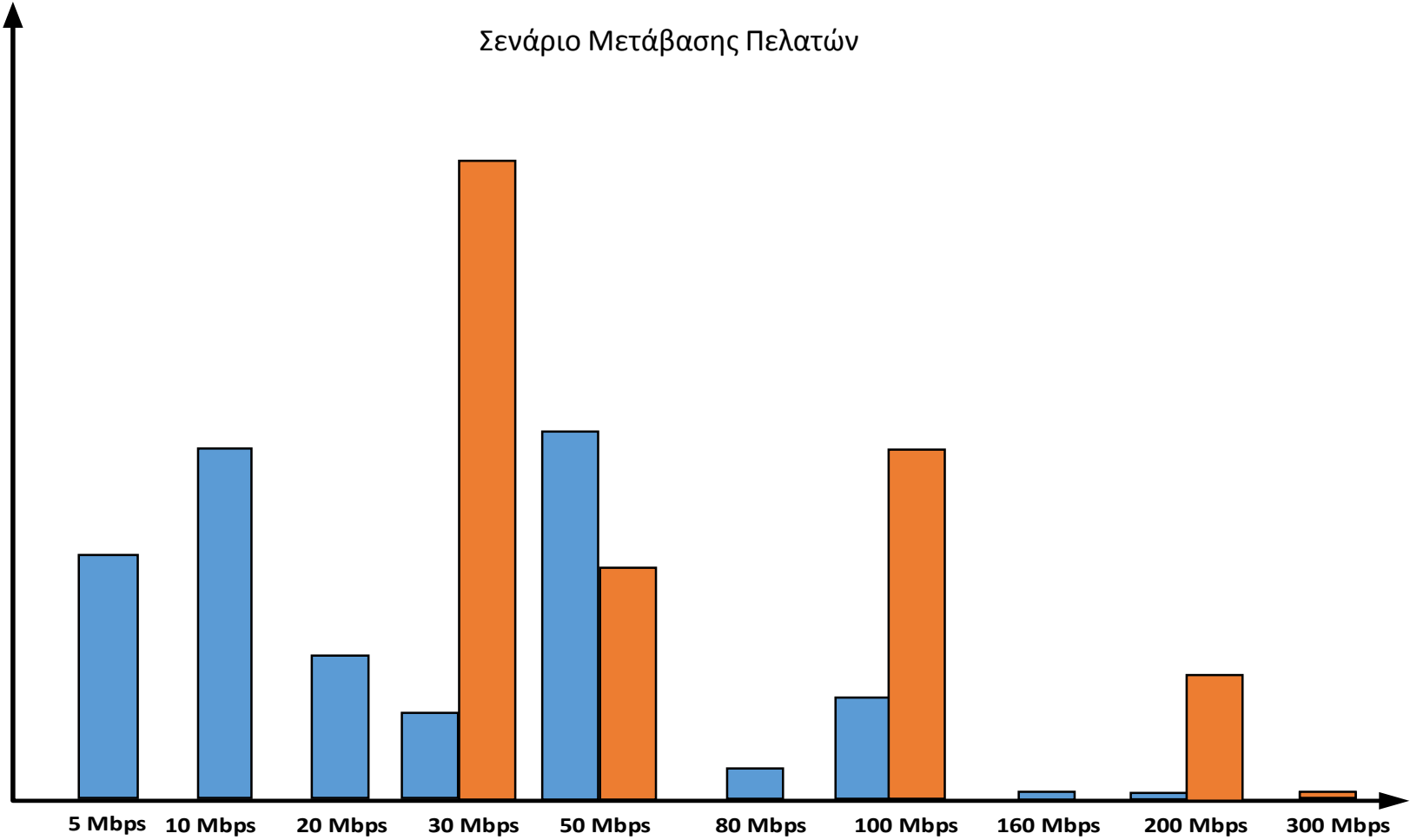
Κοστολογικό μοντέλο ΓΕΡΗΕΤ (BULRIC model)



Συνιστώσες Σταθερής Ευρυζωνικής

- ✓ Μετακύληση του αριθμού συνδέσεων σε πιο ψηλές ταχύτητες
- ✓ Επιτάχυνση της απενεργοποίησης του χάλκινου δικτύου σε αντιστοιχία της προσθήκης του οπτικού δικτύου
- ✓ Επιτάχυνση της ανάπτυξης του οπτικού δικτύου
- ✓ Αύξηση της χρήσιμης οικονομικής ζωής του οπτικού δικτύου

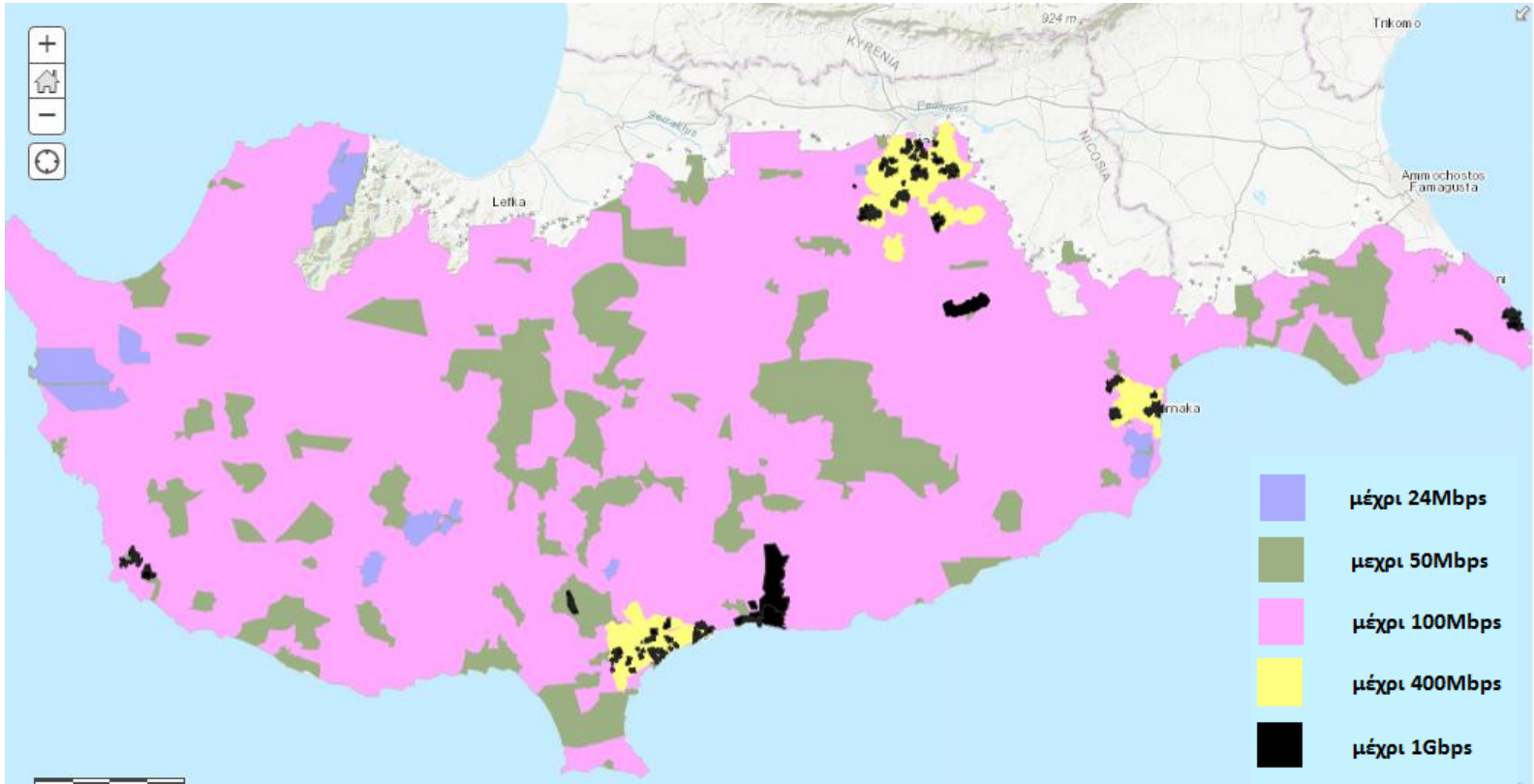
Σενάριο Μετάβασης Πελατών



Σταθερή Βασική Ευρυζωνική Πρόσβαση (xDSL, cable, FTTH) 100%

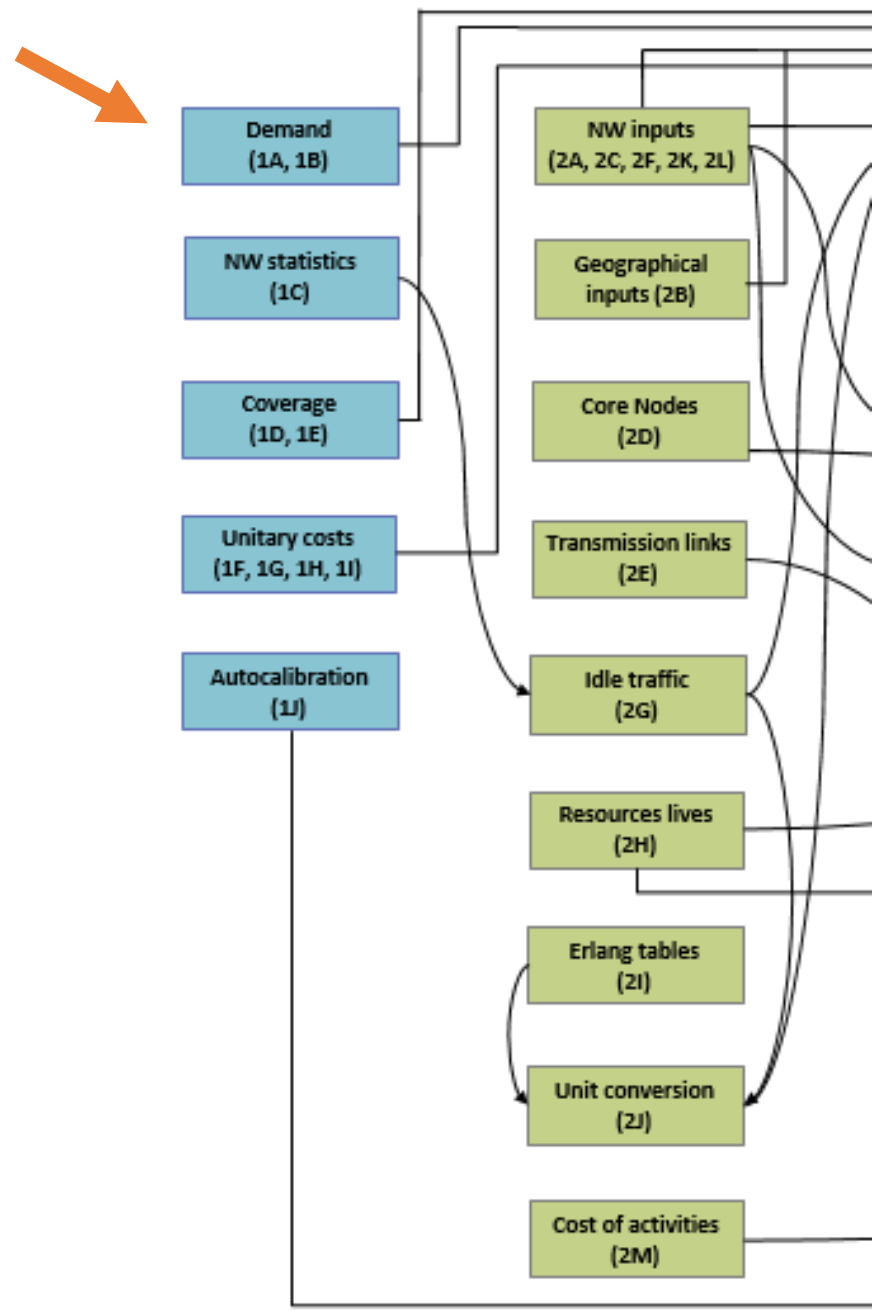


Σταθερή Συνολική Ευρυζωνική Πρόσβαση ανά ταχύτητα, 2019



1. MAIN INPUTS

2. ADVANCED INPUTS



Συνιστώσες Σταθερής Ευρυζωνικής

✓ Μετακύληση του αριθμού συνδέσεων σε πιο ψηλές ταχύτητες

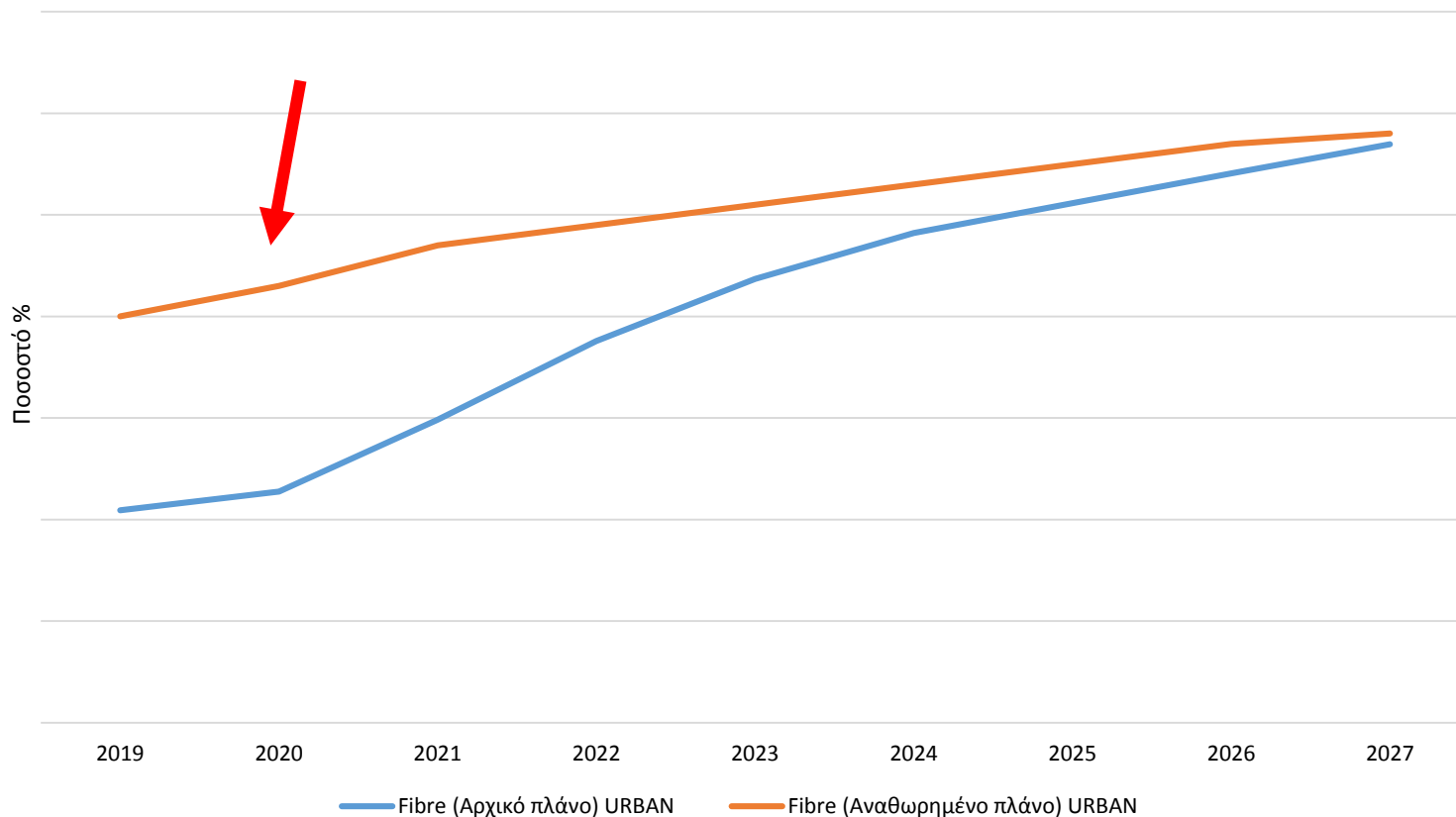
✓ Επιτάχυνση της απενεργοποίησης του χάλκινου δικτύου σε αντιστοιχία της προσθήκης του οπτικού δικτύου

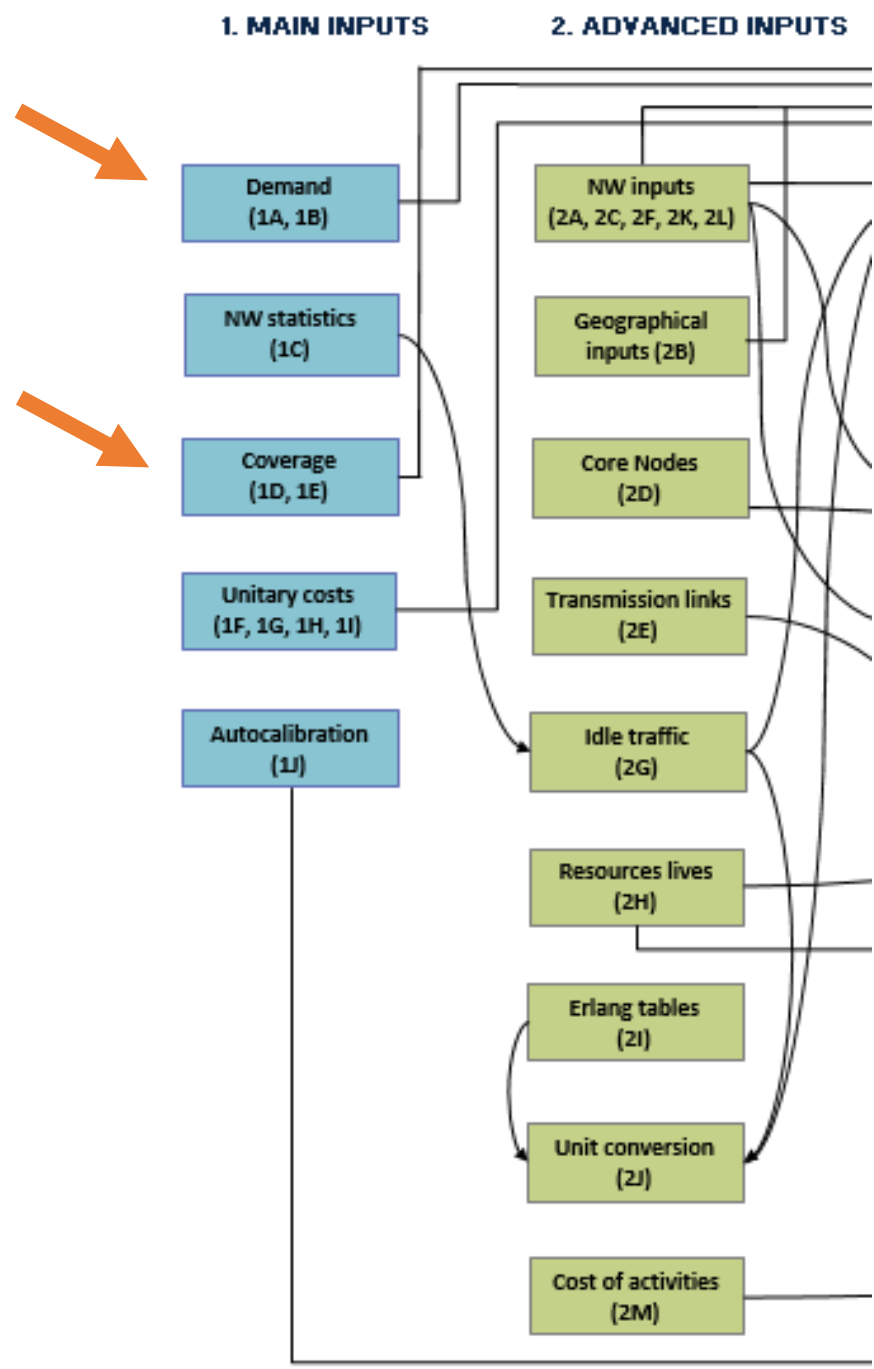
✓ Επιτάχυνση της ανάπτυξης του οπτικού δικτύου

✓ Αύξηση της χρήσιμης οικονομικής ζωής του οπτικού δικτύου

Επιτάχυνση της αφαίρεσης του χάλκινου δικτύου σε αντιστοιχία της προσθήκης του οπτικού δικτύου

Ποσοστό ανάπτυξης Οπτικού Δικτύου



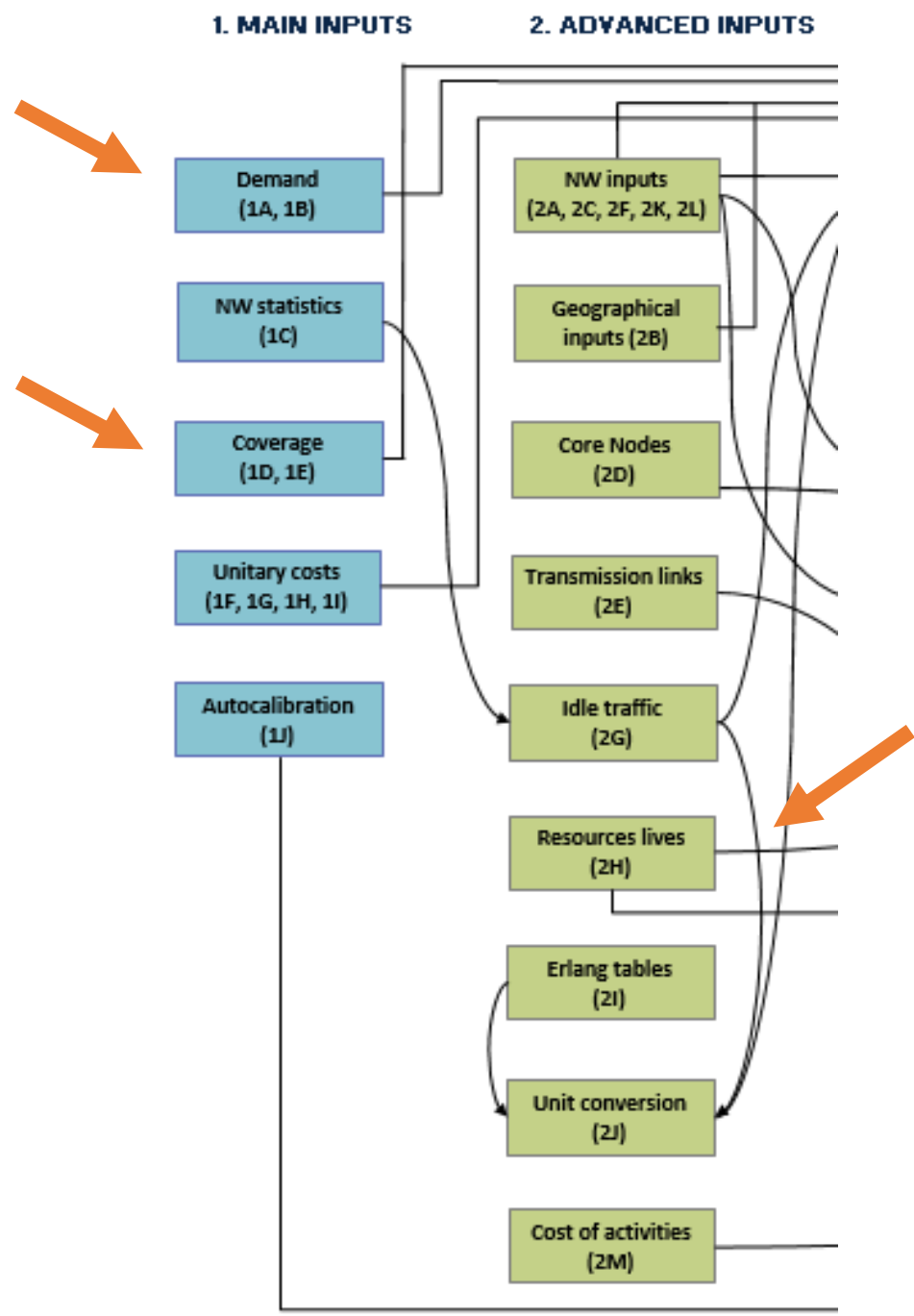


Συνιστώσες Σταθερής Ευρυζωνικής

- ✓ Μετακύληση του αριθμού συνδέσεων σε πιο ψηλές ταχύτητες
- ✓ Επιτάχυνση της απενεργοποίησης του χάλκινου δικτύου σε αντιστοιχία της προσθήκης του οπτικού δικτύου
- ✓ **Επιτάχυνση της ανάπτυξης του οπτικού δικτύου**
- ✓ Αύξηση της χρήσιμης οικονομικής ζωής του οπτικού δικτύου

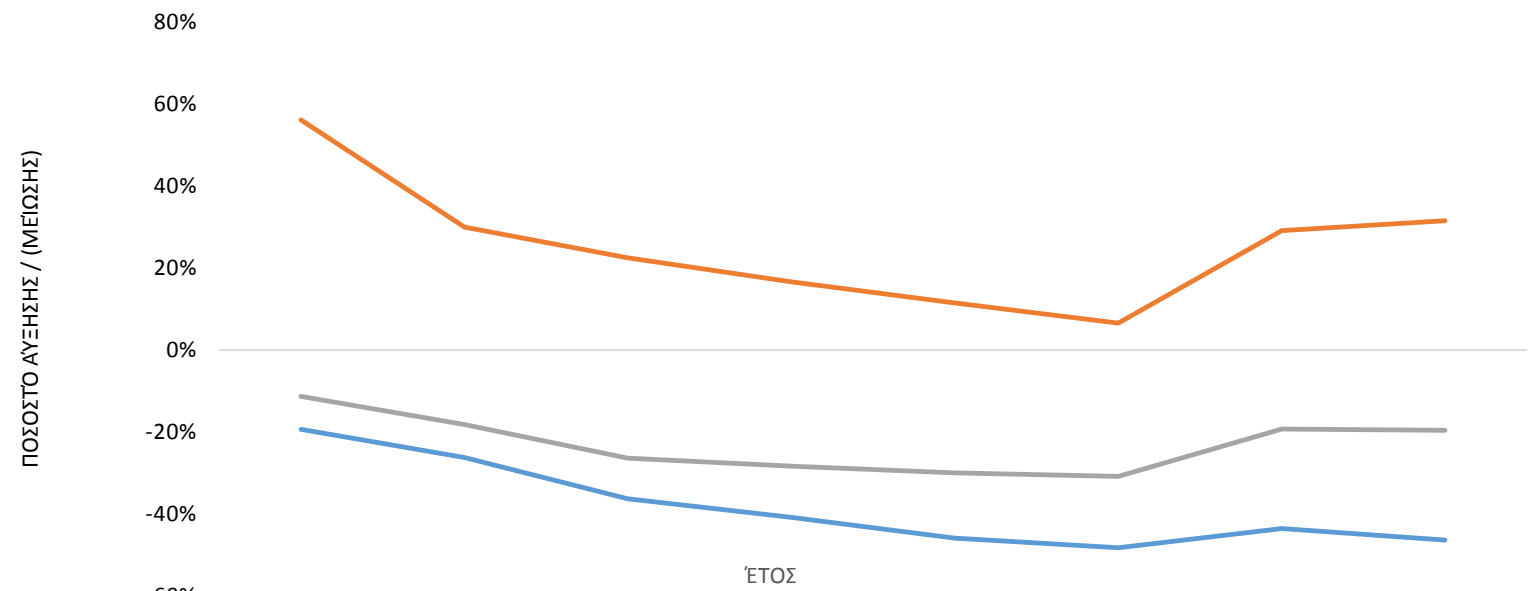
Συνιστώσες Σταθερής Ευρυζωνικής

- ✓ Μετακύληση του αριθμού συνδέσεων σε πιο ψηλές ταχύτητες
 - ✓ Επιτάχυνση της απενεργοποίησης του χάλκινου δικτύου σε αντιστοιχία της προσθήκης του οπτικού δικτύου
 - ✓ Επιτάχυνση της ανάπτυξης του οπτικού δικτύου
- ✓ **Αύξηση της χρήσιμης οικονομικής ζωής του οπτικού δικτύου**



Μεταβολή του κόστους παροχής Σταθερής Ευρυζωνικής Υπηρεσίας

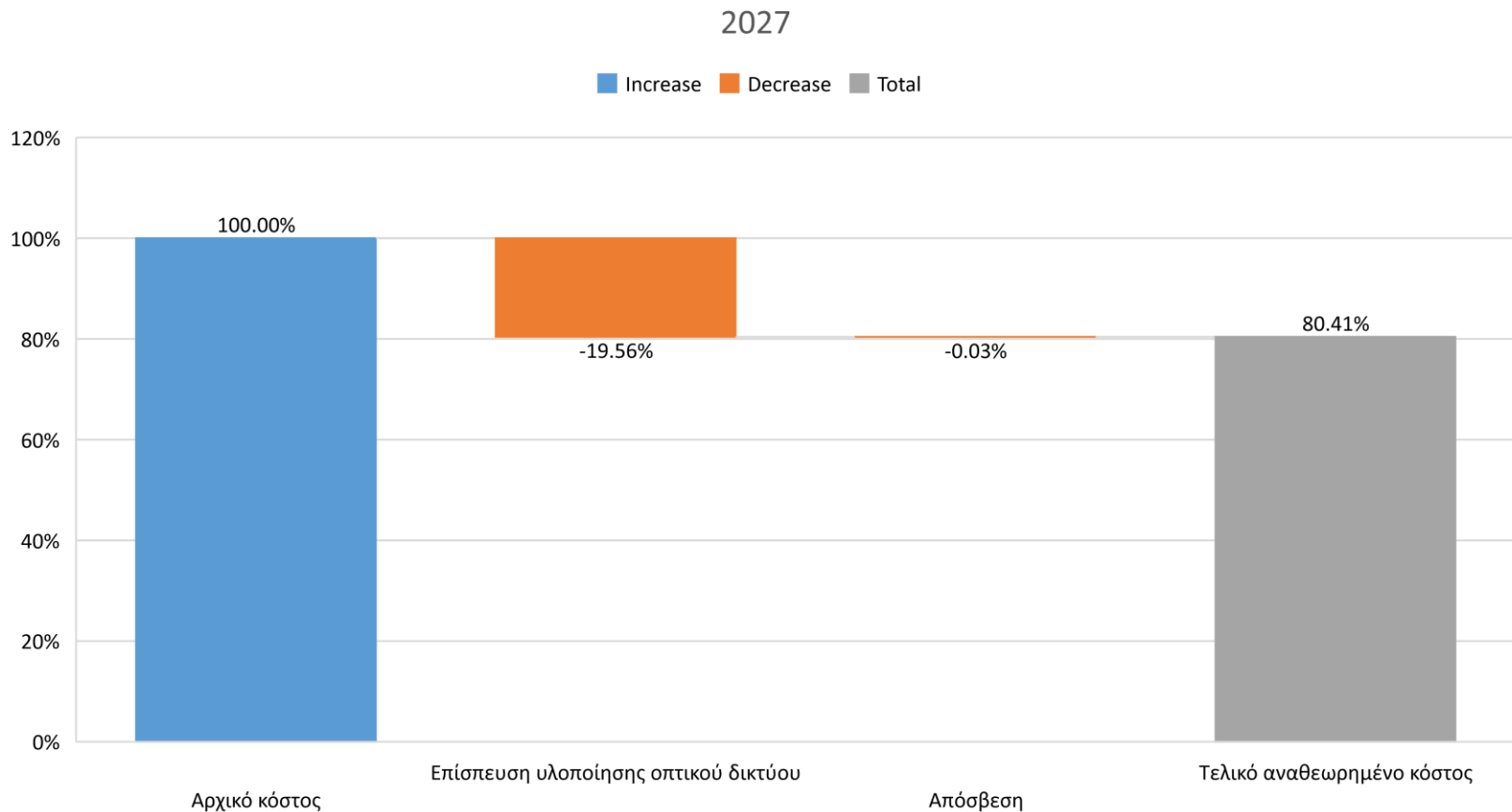
Ποσοστό μείωσης κόστους σε σχέση με το αρχικό



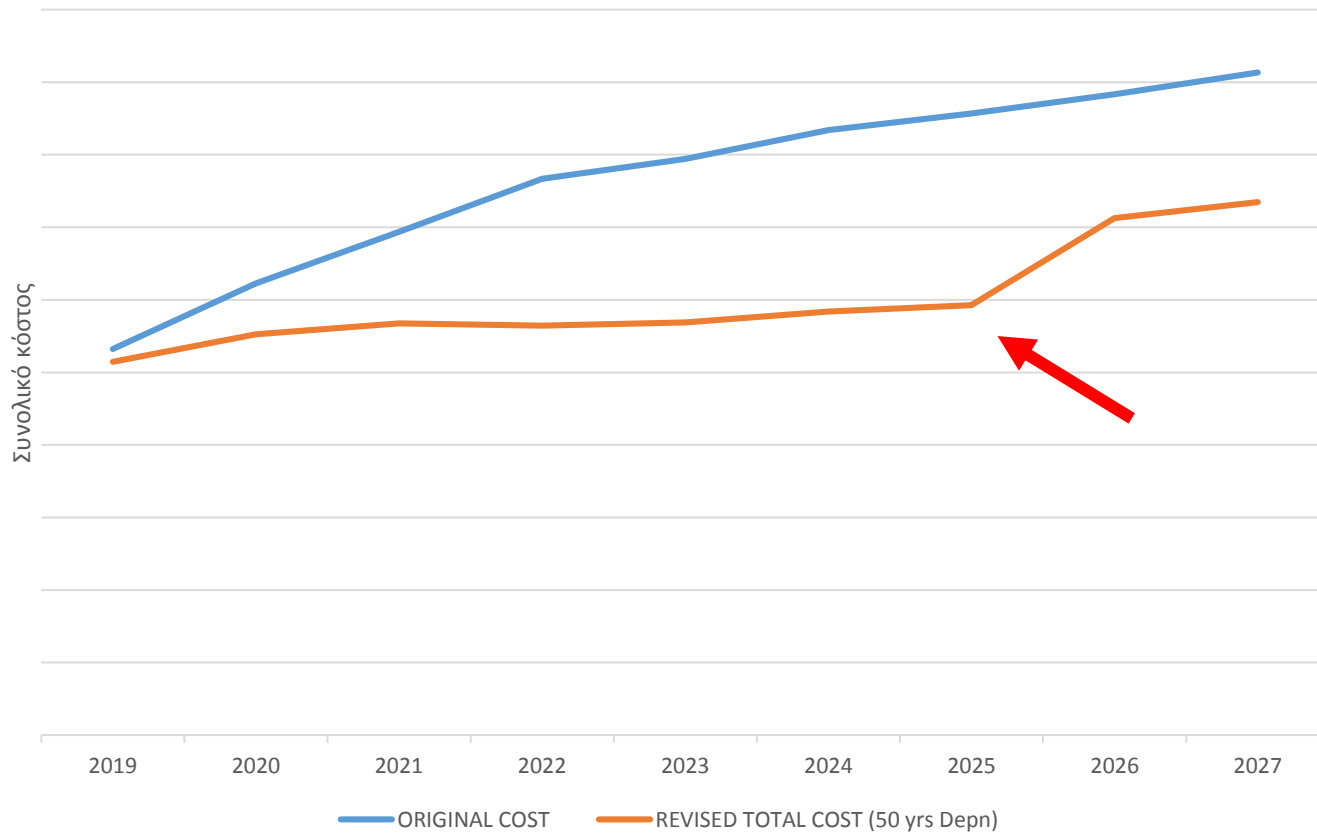
	2020	2021	2022	2023	2024	2025	2026	2027
TOTAL DSL	-19%	-26%	-36%	-41%	-46%	-48%	-44%	-46%
TOTAL FTTH	56%	30%	23%	17%	12%	7%	29%	32%
TOTAL COST	-11%	-18%	-26%	-28%	-30%	-31%	-19%	-20%

— TOTAL DSL — TOTAL FTTH — TOTAL COST

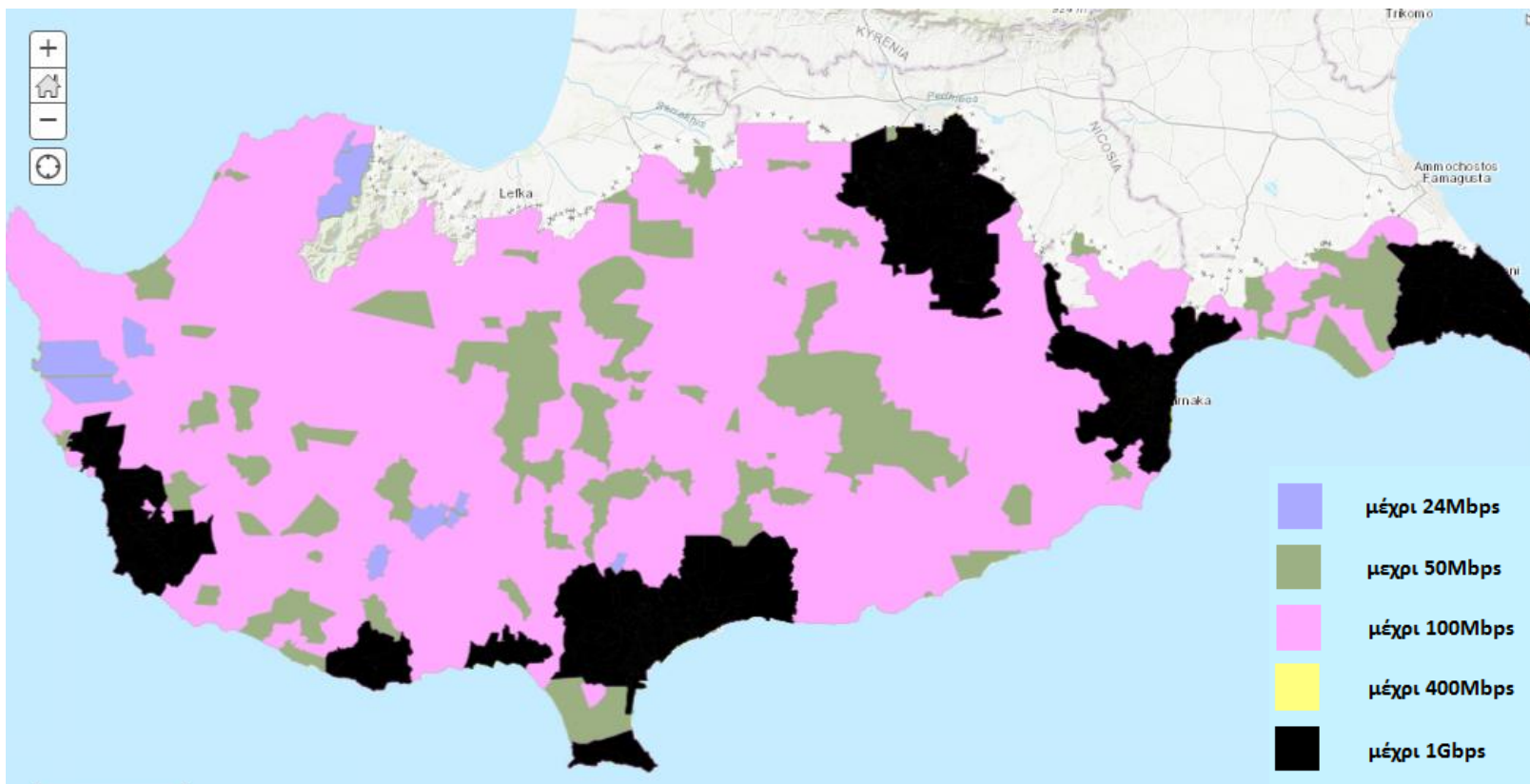
Αντίκτυπος των προτεινόμενων αλλαγών στο συνολικό κόστος (συνολικό κόστος αρχικού μοντέλου Vs συνολικό κόστος αναθεωρημένου μοντέλου)



Σύγκριση κόστους παροχής σταθερής ευρυζωνικής υπηρεσίας

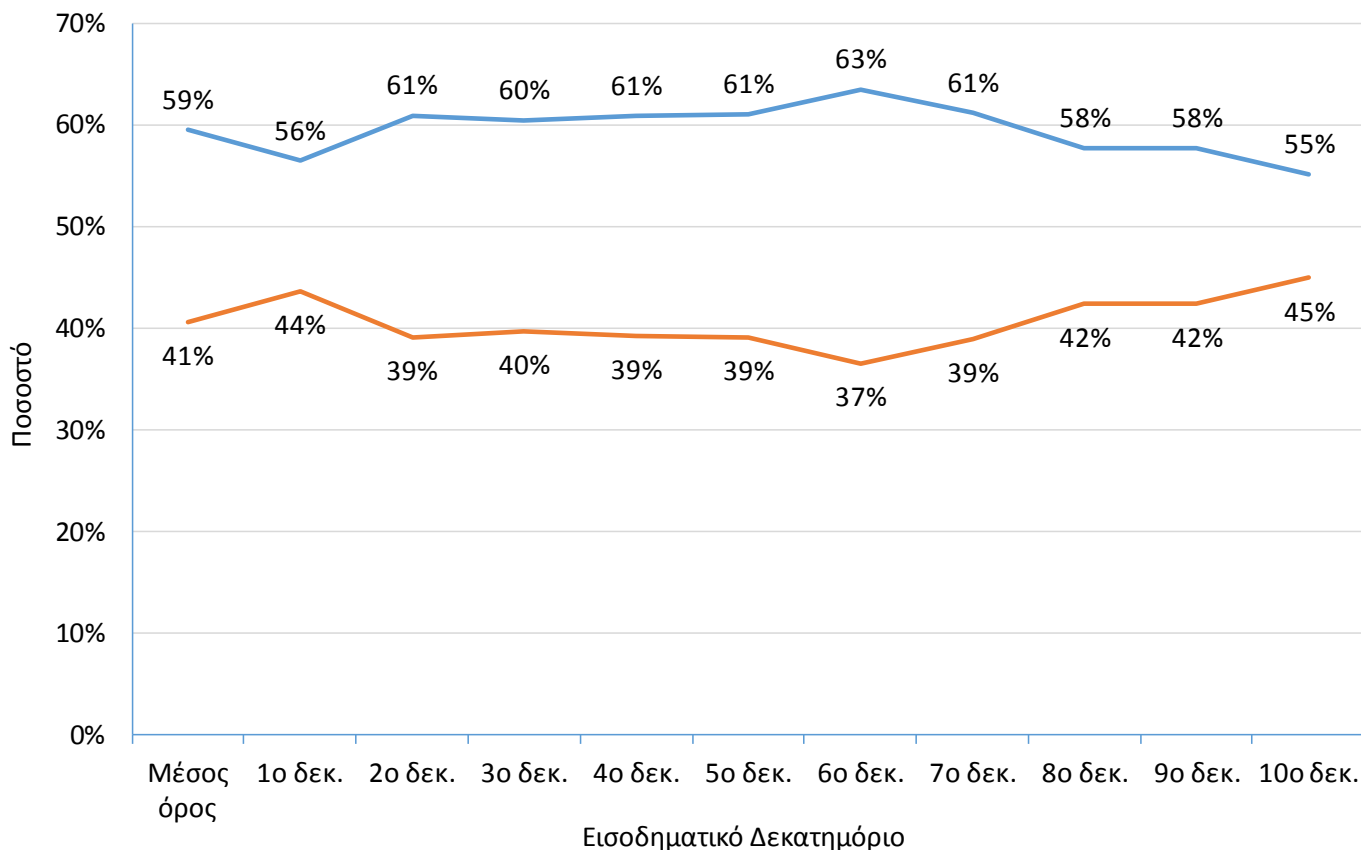


Σταθερή Συνολική Ευρυζωνική Πρόσβαση ανά ταχύτητα, 2027



Έρευνα Καταναλωτών για τις Δαπάνες στις Τηλεπικοινωνιακές Υπηρεσίες

Ποσοστό Δαπανών σε Κινητή Τηλεφωνία και Σταθερές Υπηρεσίες



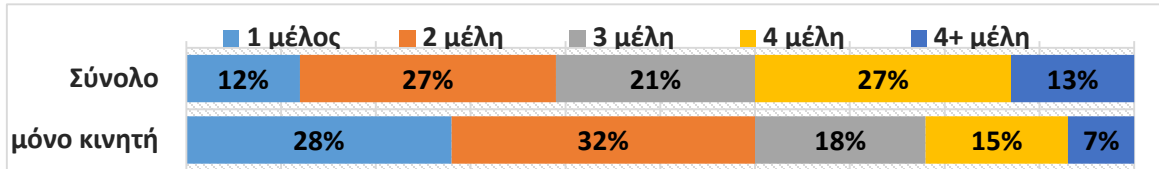
— Κινητή Τηλεφωνία — Σταθερές Υπηρεσίες

Ερμηνεία στοιχείων:

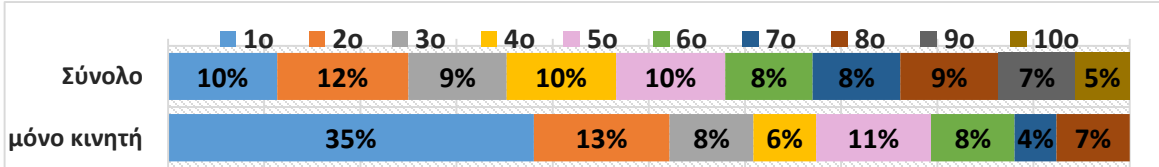
≈ για κάθε €100 δαπανών σε τηλεπικοινωνιακές υπηρεσίες, τα €60 δαπανώνται στην κινητή τηλεφωνία και τα €40 στις σταθερές υπηρεσίες (σταθερή τηλεφωνία, διαδίκτυο, τηλεόραση).

Προφίλ νοικοκυριών που έχουν μόνο κινητή τηλεφωνία, χωρίς καμία σταθερή τηλεπικοινωνιακή υπηρεσία

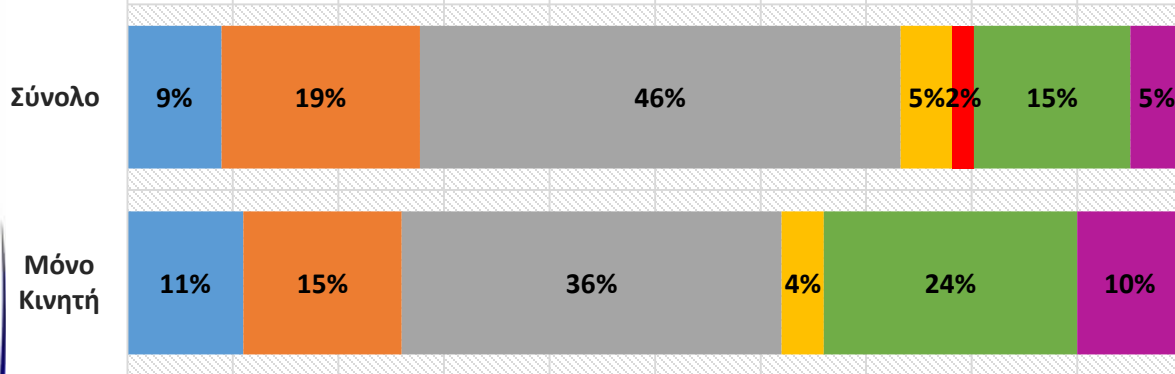
ΜΕΓΕΘΟΣ ΝΟΙΚΟΚΥΡΙΟΥ



ΕΙΣΟΔΗΜΑΤΙΚΟ ΔΕΚΑΗΜΟΡΙΟ

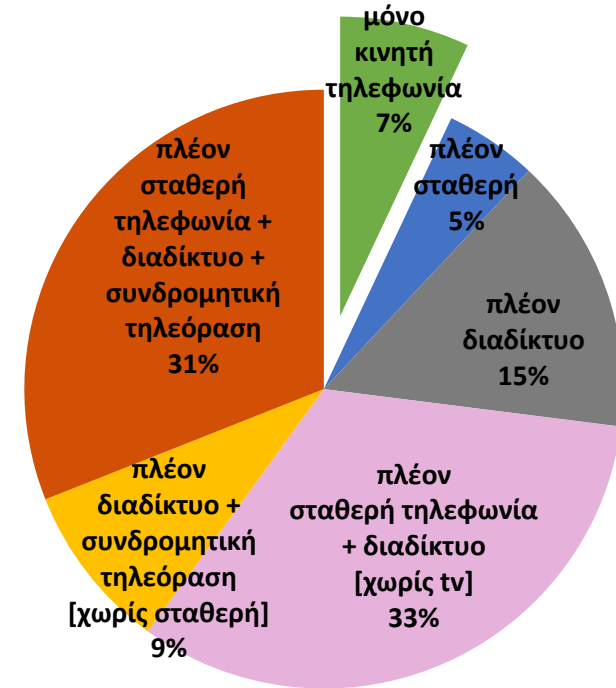


ΕΠΑΓΓΕΛΜΑΤΙΚΗ ΚΑΤΑΣΤΑΣΗ

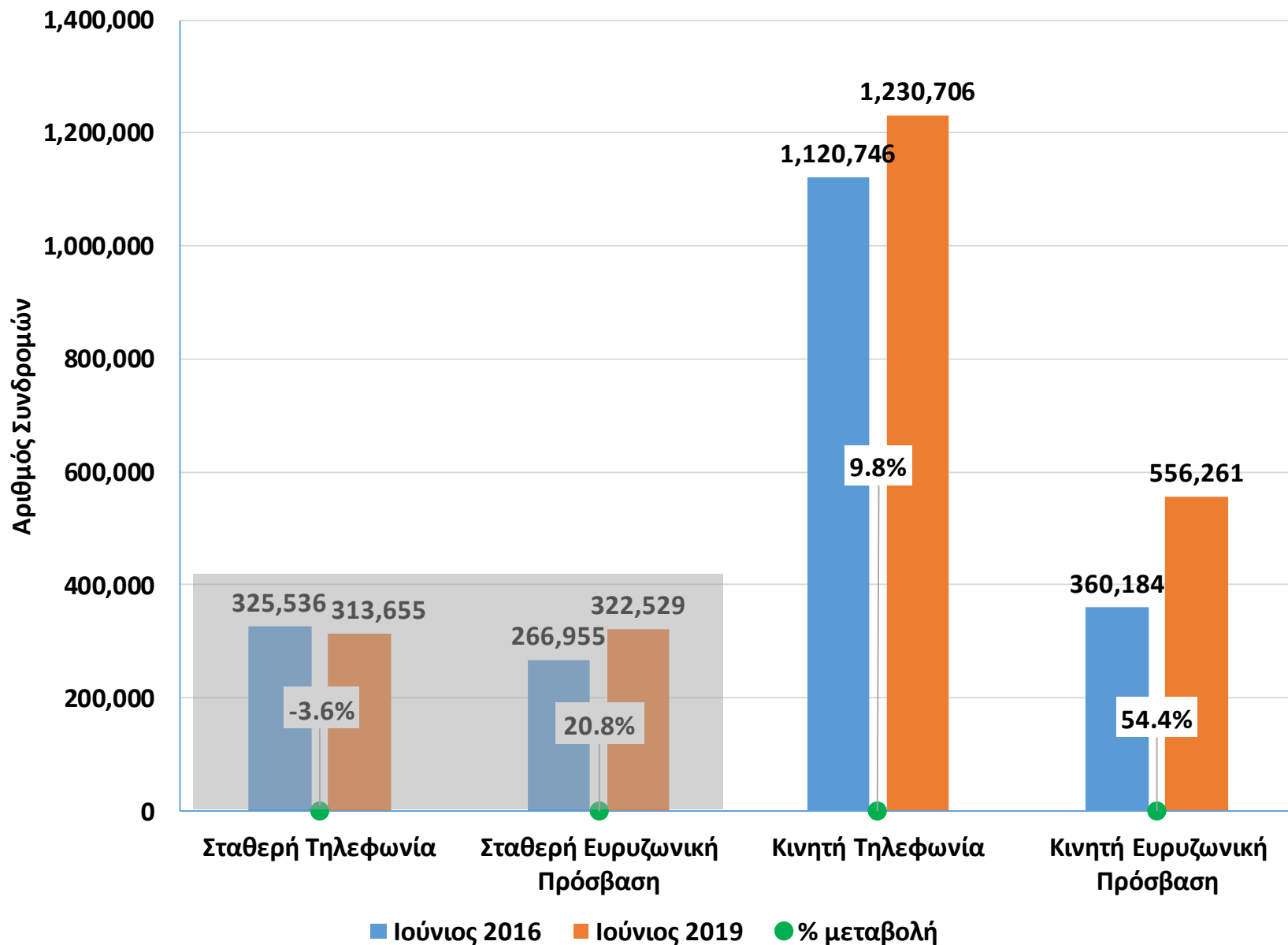


- Αυτοαπασχολούμενος
- Δημόσιος/Ημιδημόσιος υπάλληλος
- Ιδιωτικός Υπάλληλος
- Νοικοκυρά
- Φοιτητής/ Στρατιώτης
- Συνταξιούχος
- Άνεργος

ΣΥΝΔΡΟΜΕΣ ΤΗΛΕΠΙΚΟΙΝΩΝΙΑΚΩΝ ΥΠΗΡΕΣΙΩΝ



Παρατηρητήριο Αγοράς: Μεταβολές Συνδρομών

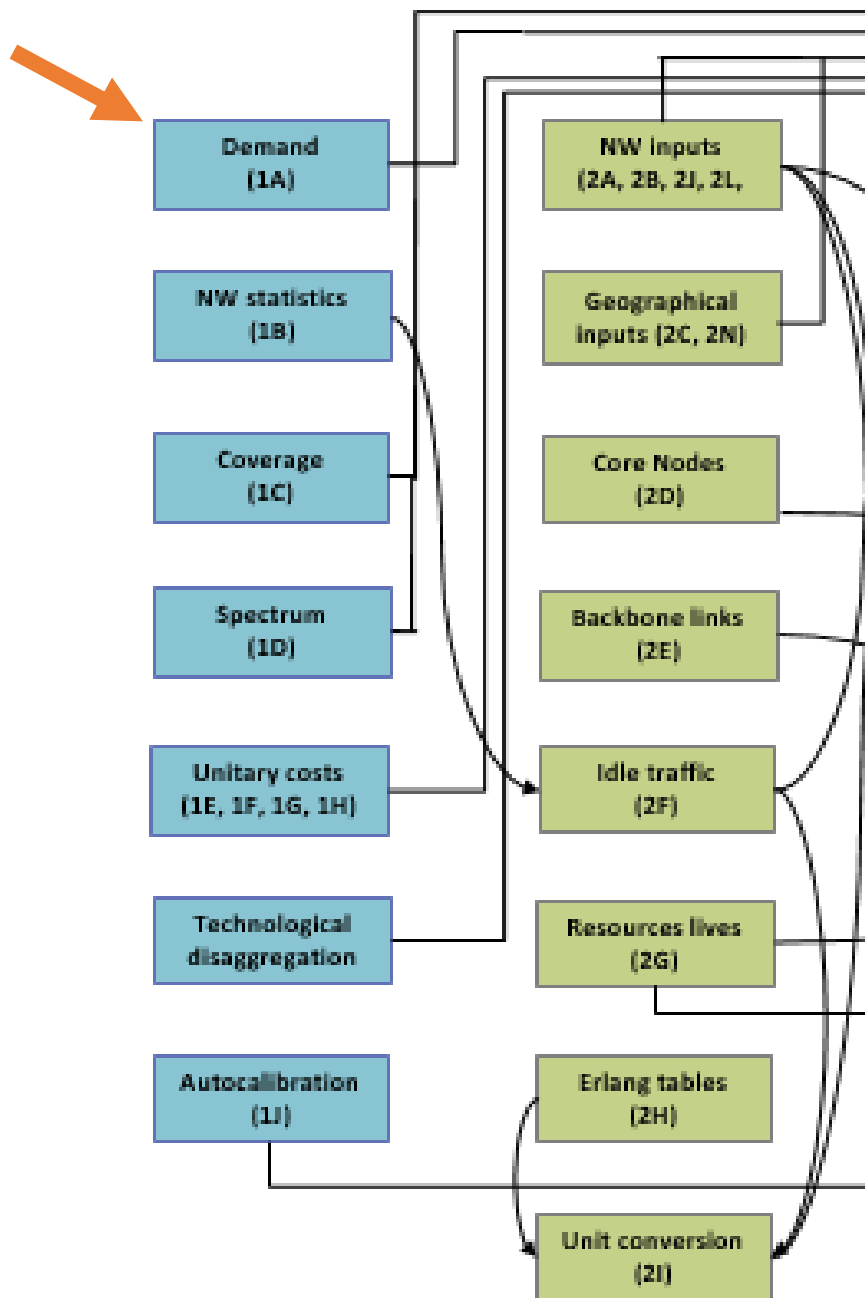


Συνιστώσες Κόστους Κινητής Ευρυζωνικής

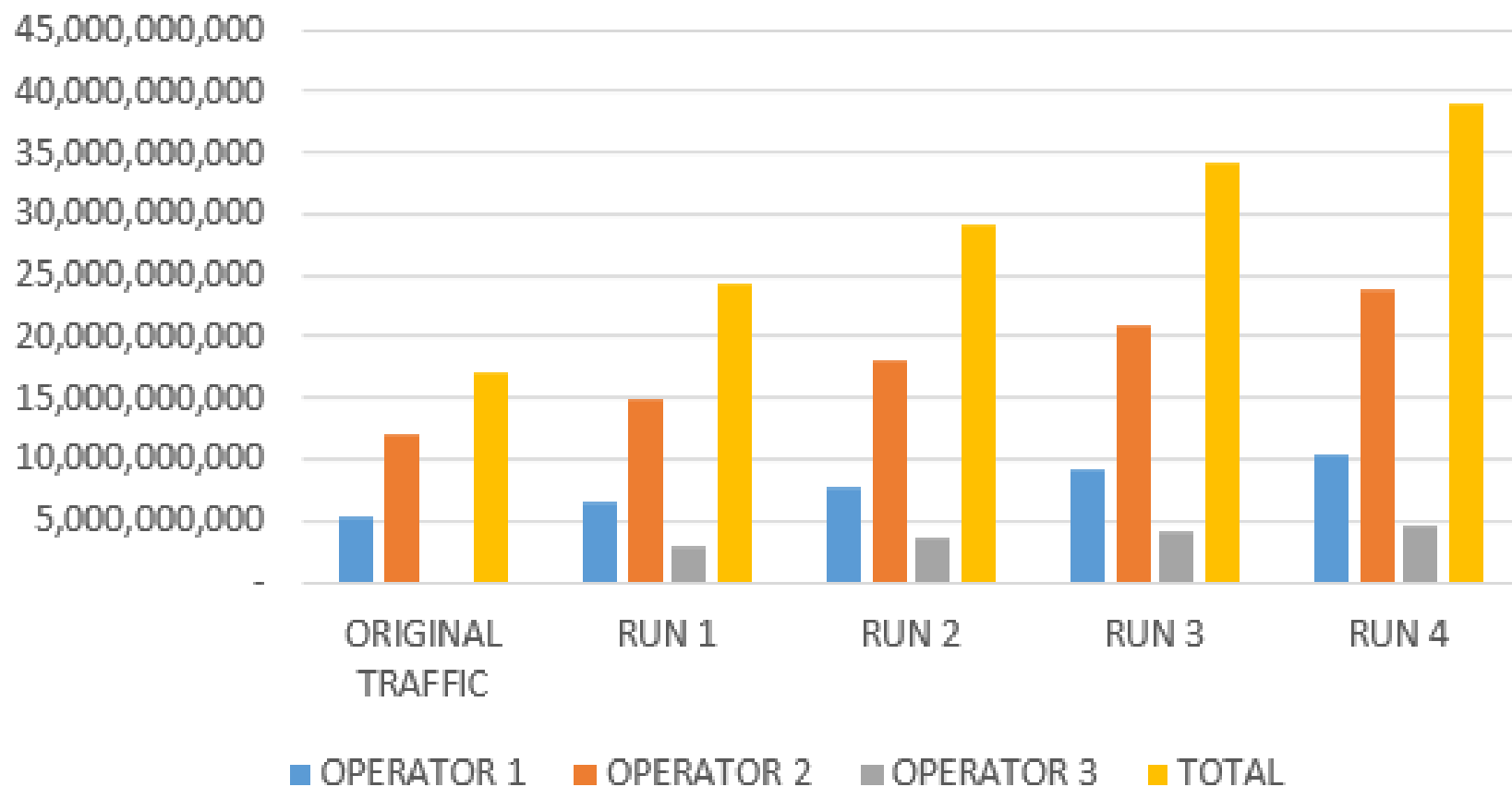
- ✓ Σενάρια ευαισθησίας
- ✓ Σχέση αύξησης όγκου, συνολικού και μοναδιαίου κόστους
- ✓ Σχέση μεταβολής όγκου και μοναδιαίου κόστους

1. MAIN INPUTS

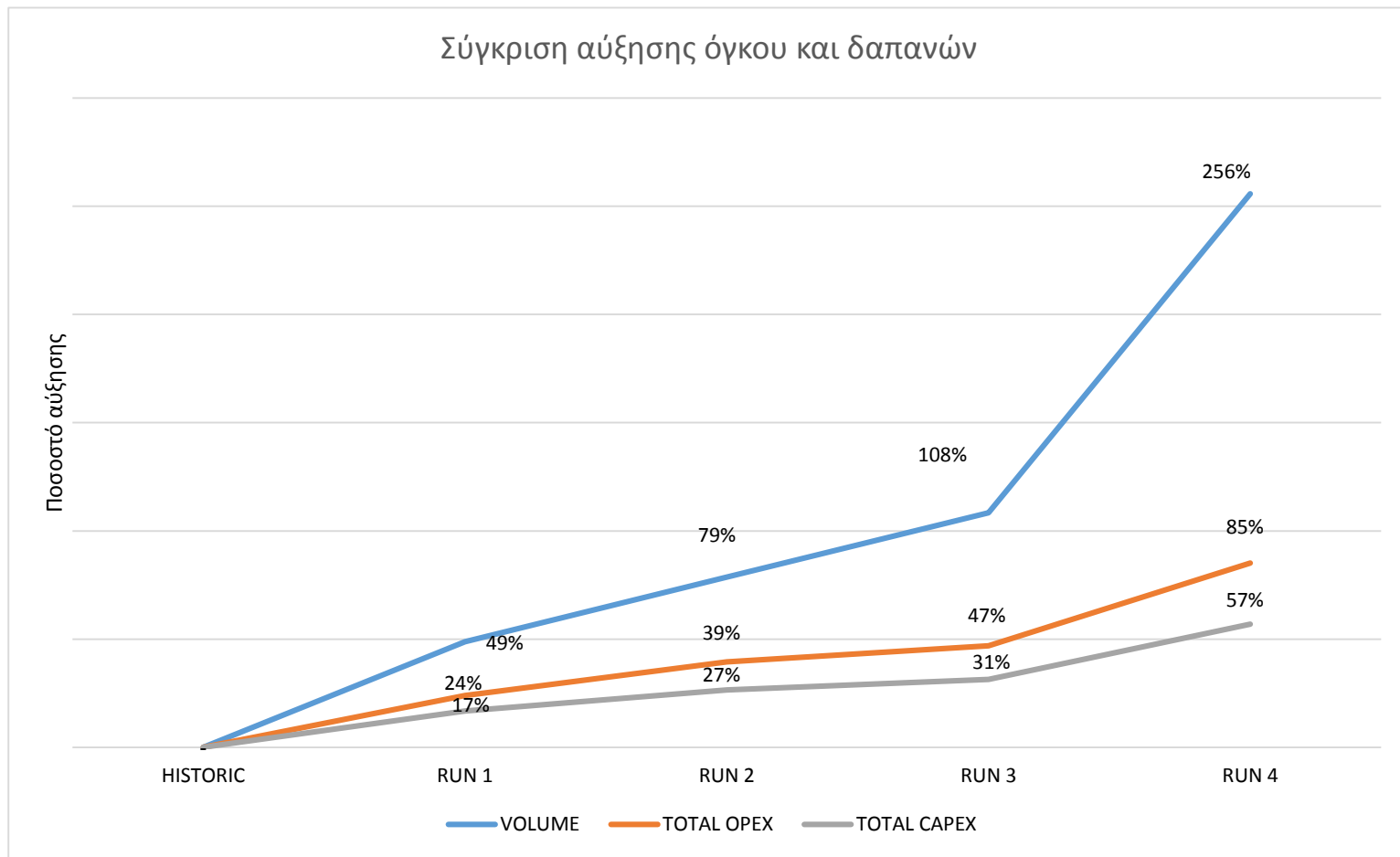
2. ADVANCED INPUTS



Αύξηση όγκου

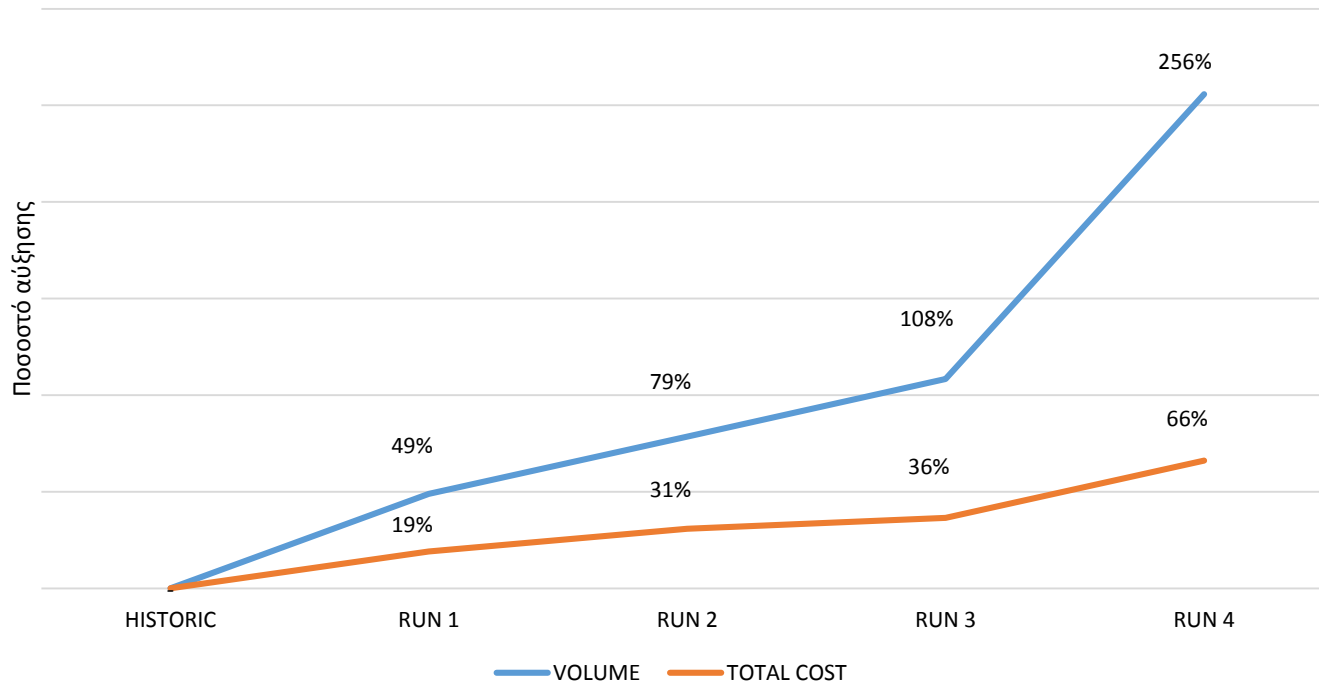


Σχέση αύξησης όγκου – λειτουργικών και κεφαλαιουχικών δαπανών



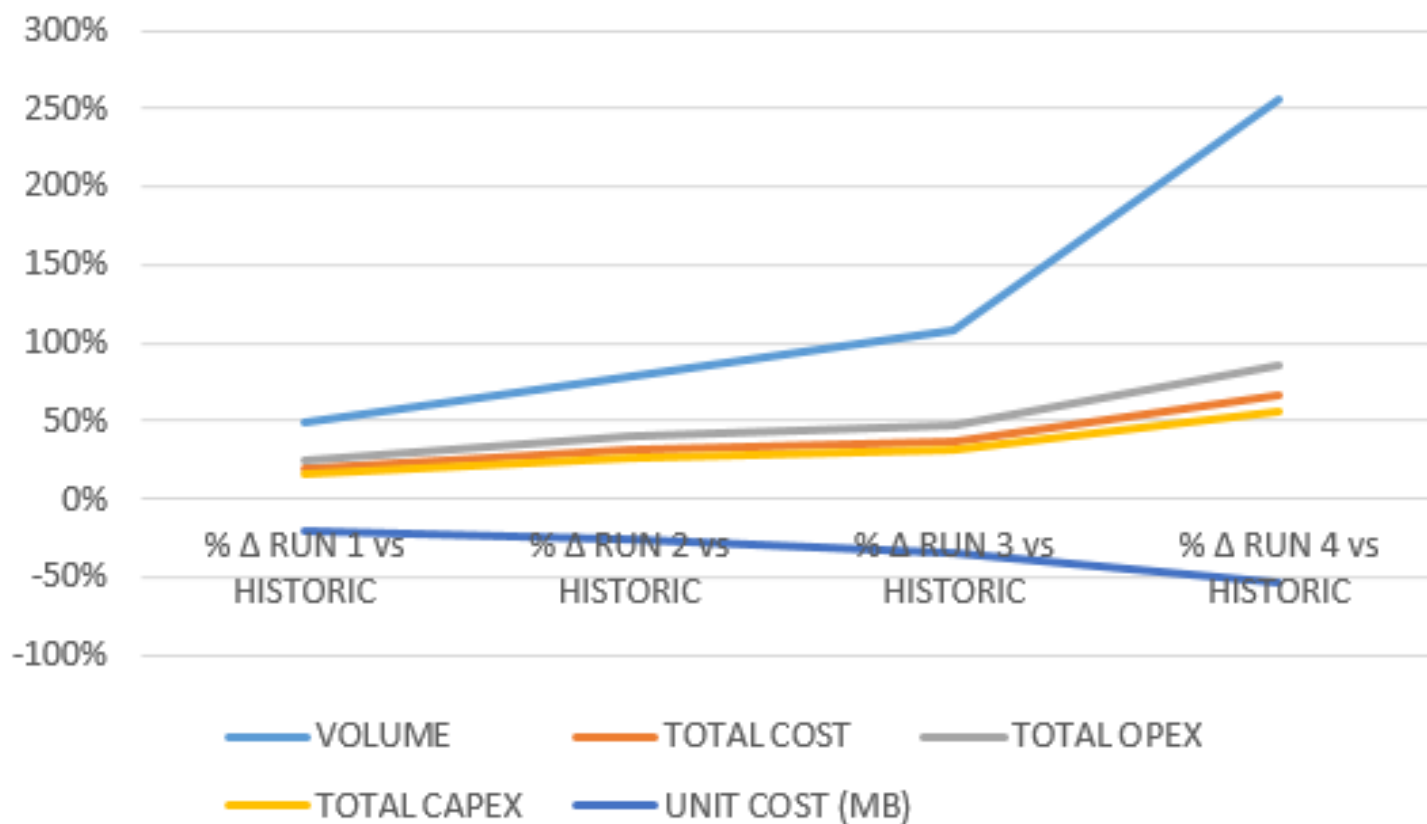
Σχέση αύξησης όγκου – συνολικού κόστους

Σύγκριση αύξησης όγκου και συνολικού κόστους



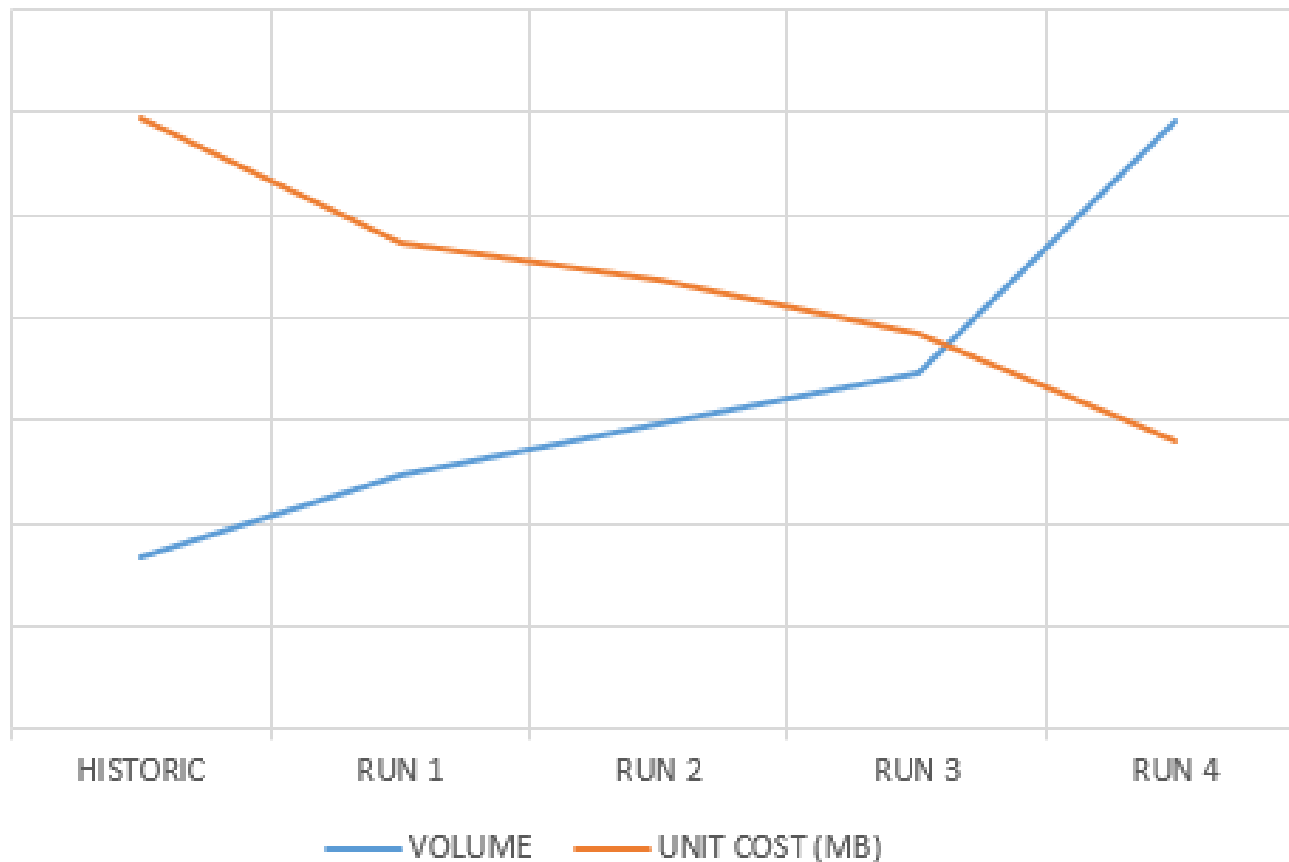
Σχέση αύξησης όγκου – μοναδιαίου κόστους

Συγκεντρωτικός πίνακας

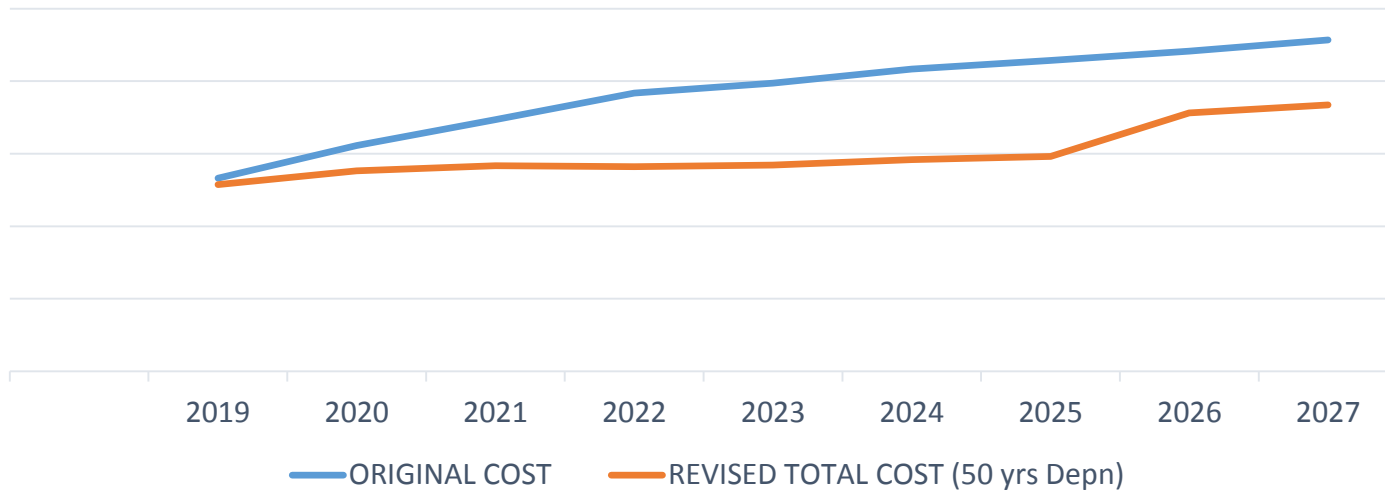


Σχέση μεταβολής όγκου και μοναδιαίου κόστους

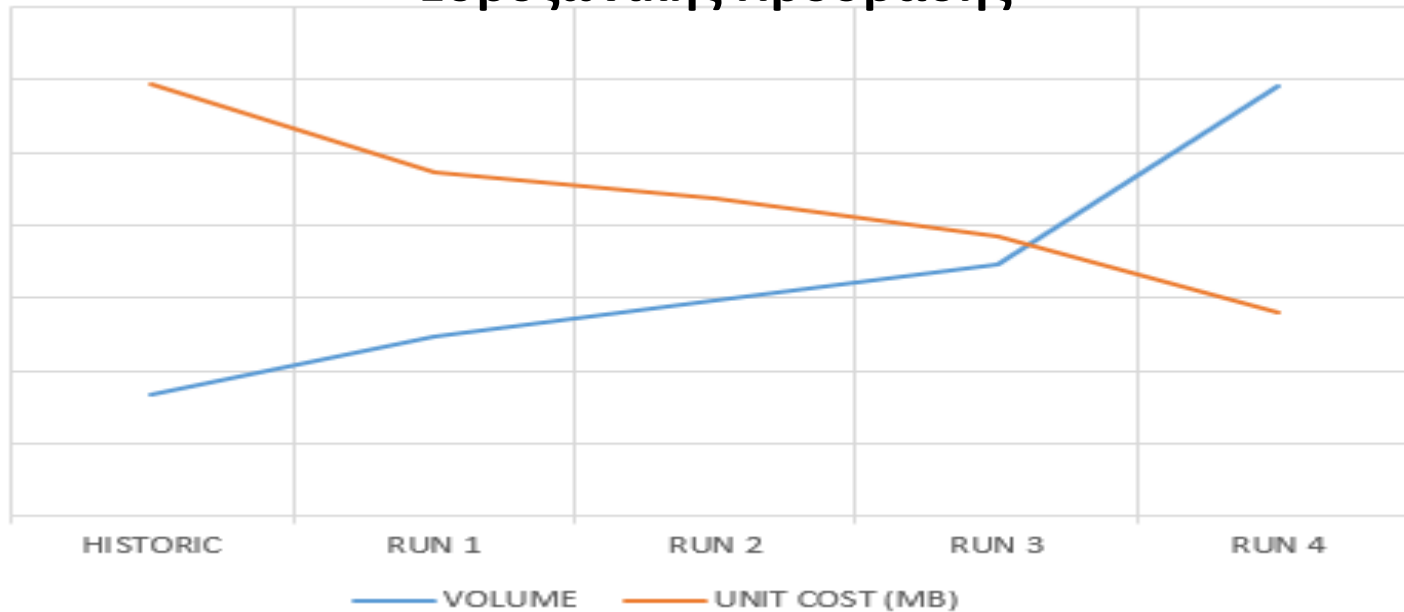
Μεταβολή όγκου και μοναδιαίου κόστους



Συνολικό κόστος σταθερής ευρυζωνικής πρόσβασης



Σχέση μεταβολής όγκου και μοναδιαίου κόστους κινητής Ευρυζωνικής Πρόσβασης



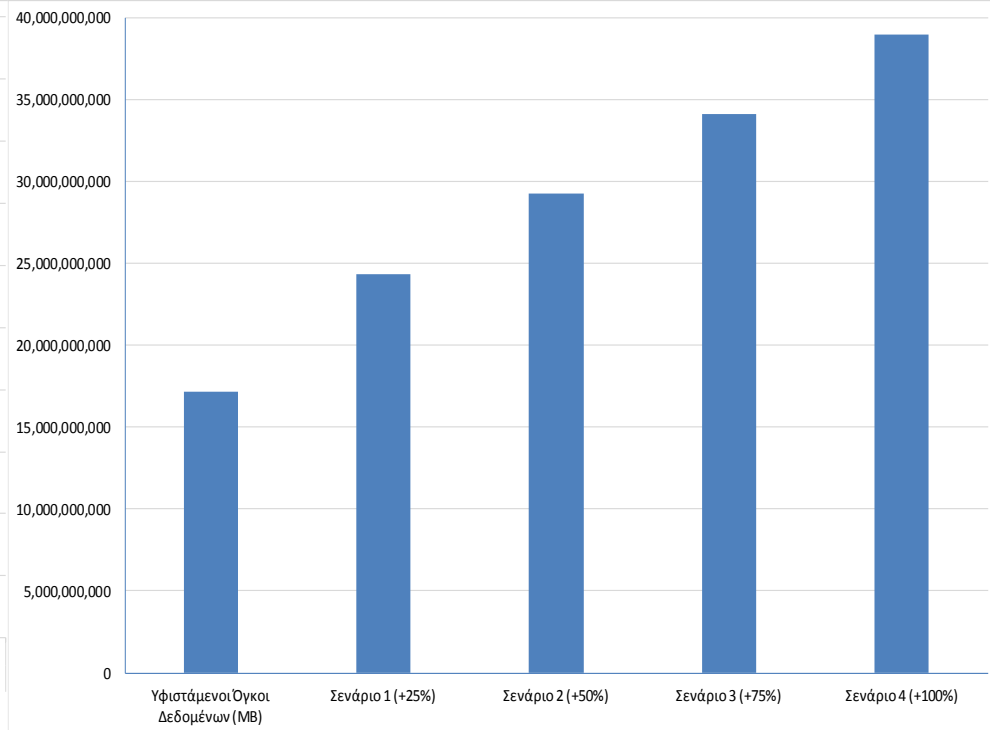
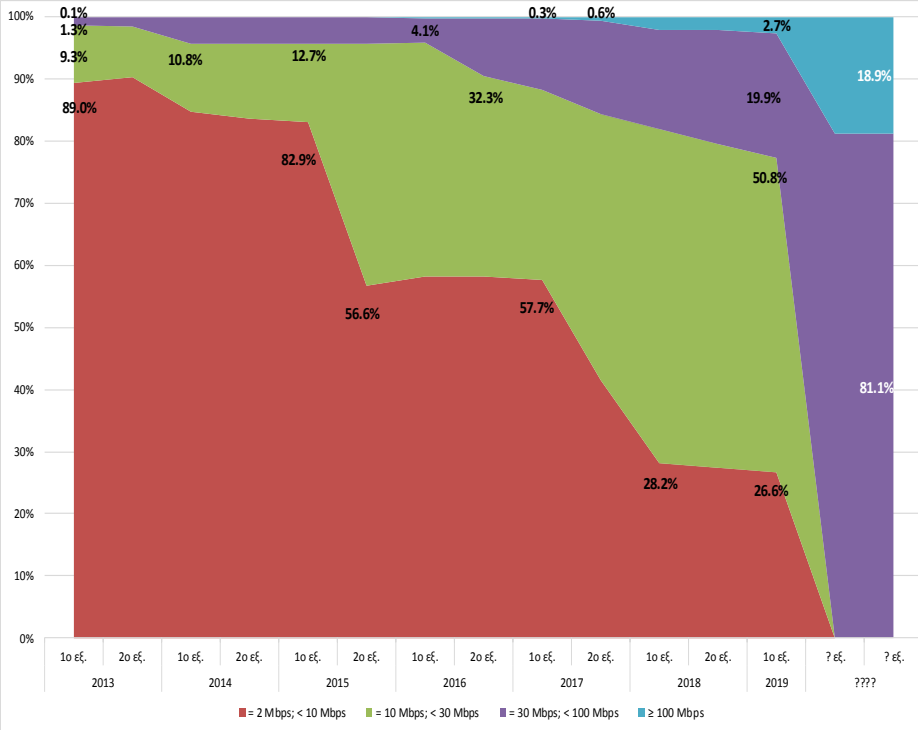
ΣΥΝΟΨΙΖΟΝΤΑΣ:

ΝΟΙΚΟΚΥΡΙΑ

- ✓ σύνδεση στο διαδίκτυο με υψηλές ταχύτητες χωρίς επιπρόσθετη δαπάνη
- ✓ χρήση μεγαλύτερου όγκου δεδομένων χωρίς επιπρόσθετη δαπάνη

ΠΑΡΟΧΕΙΣ ΗΛΕΚΤΡΟΝΙΚΩΝ ΥΠΗΡΕΣΙΩΝ

- ✓ μείωση συνολικού κόστους για υπηρεσίες σταθερής ευρυζωνικής πρόσβασης
- ✓ διάθεση μεγαλύτερου όγκου δεδομένων με μείωση στο μοναδιαίο κόστος στην κινητή ευρυζωνική πρόσβαση



Μηνιαίες Δαπάνες Νοικοκυριών σε Σταθερές Υπηρεσίες (σταθερή τηλεφωνία, διαδίκτυο, τηλεόραση) και Υπηρεσίες Κινητής Τηλεφωνίας Ανά Δεκατημόριο

