

ΔΕΛΤΙΟ ΤΥΠΟΥ

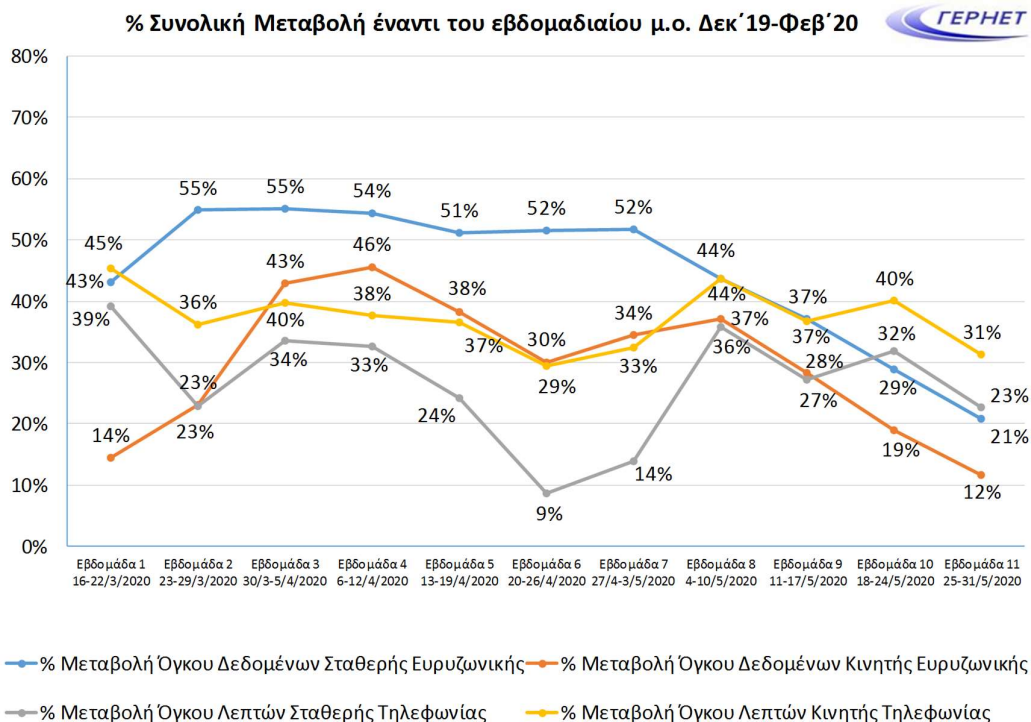
Κατάσταση Δικτύων Ηλεκτρονικών Επικοινωνιών υπό το φως των μέτρων αντιμετώπισης του Covid-19

Εβδομάδα 25 – 31 Μαΐου 2020

Έναντι του εβδομαδιαίου μέσου όρου των μηνών Δεκ'19-Φεβ'20, ο όγκος δεδομένων σταθερού δικτύου αυξήθηκε κατά 21% (-6% έναντι της εβδομάδας 18-24 Μαΐου'20) και ο όγκος δεδομένων κινητού δικτύου κατά 12% (-6% έναντι της εβδομάδας 18-24 Μαΐου'20) [βλ. σχετικό γραφικό]. Έναντι του εβδομαδιαίου μέσου όρου των μηνών Δεκ'19-Φεβ'20, ο όγκος λεπτών σταθερού δικτύου αυξήθηκε κατά 23% (-7% έναντι της εβδομάδας 18-24 Μαΐου'20) και ο όγκος λεπτών κινητού δικτύου κατά 31% (-6% έναντι της εβδομάδας 18-24 Μαΐου'20).

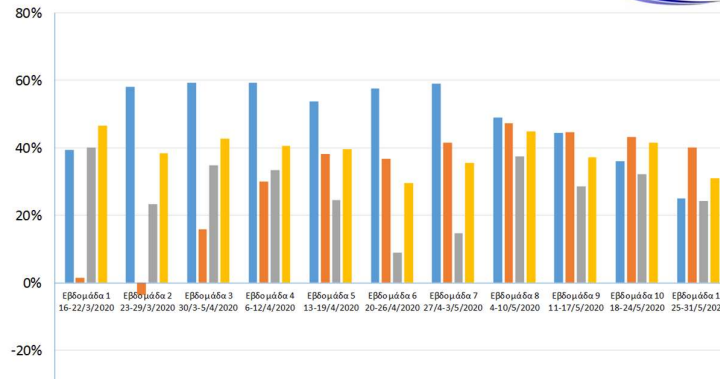
Οι παροχείς δεν έχουν παρατηρήσει συμφύρση σε κανένα σημείο του σταθερού και κινητού τους δικτύου.

Στο γραφικό που ακολουθεί αποτυπώνεται η συνολική % μεταβολή μετά από 11 εβδομάδες μετρήσεων. Η πτωτική πορεία των όγκων δεδομένων και των όγκων λεπτών των τελευταίων εβδομάδων συνεχίζεται και συνάδει με την εφαρμογή των μέτρων επιστροφής στην ομαλότητα.

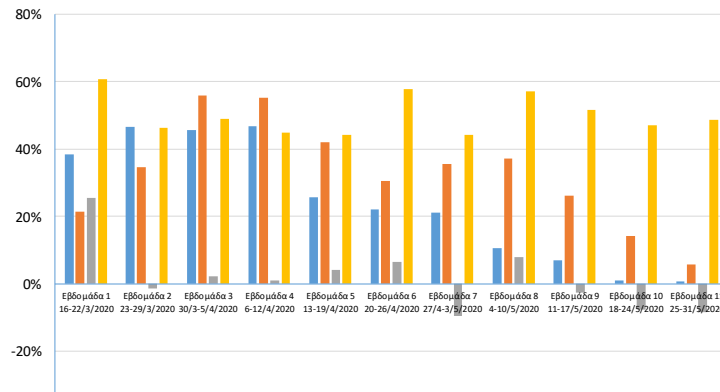


Οι % διακυμάνσεις ανά παροχέα ανά υπηρεσία εμφανίζονται στα γραφικά που ακολουθούν.

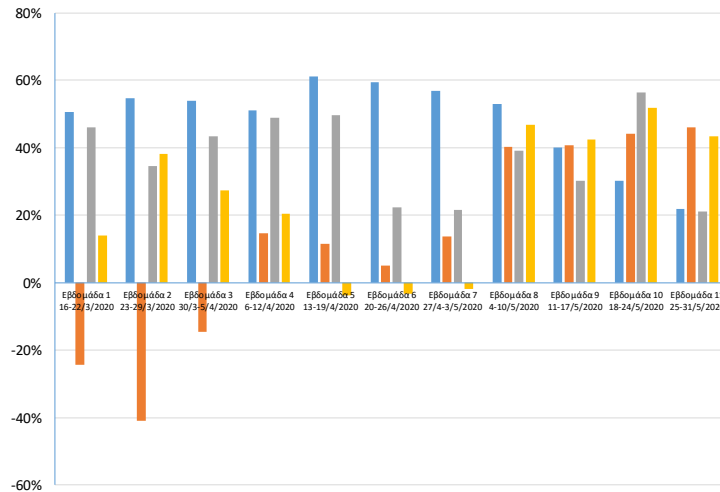
Παροχέας Α



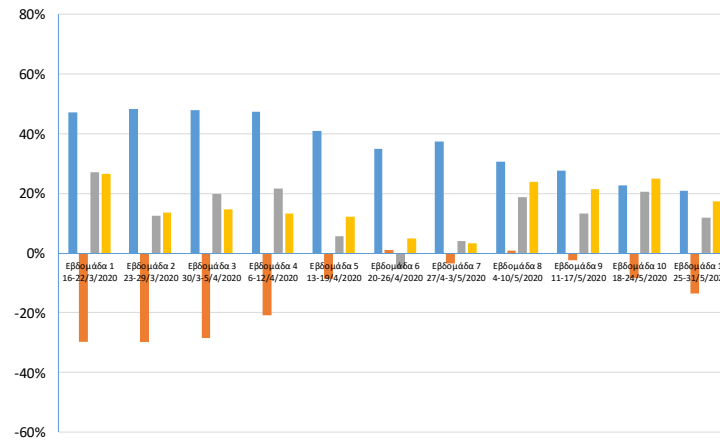
Παροχέας Β



Παροχέας Γ



Παροχέας Δ



■ Όγκος Δεδομένων Σταθερής Ευρυζωνικής
 ■ Όγκος Δεδομένων Κινητής Ευρυζωνικής
 ■ Όγκος Λεπτών Σταθερής Τηλεφωνίας
 ■ Όγκος Λεπτών Κινητής Τηλεφωνίας