

ΔΕΛΤΙΟ ΤΥΠΟΥ

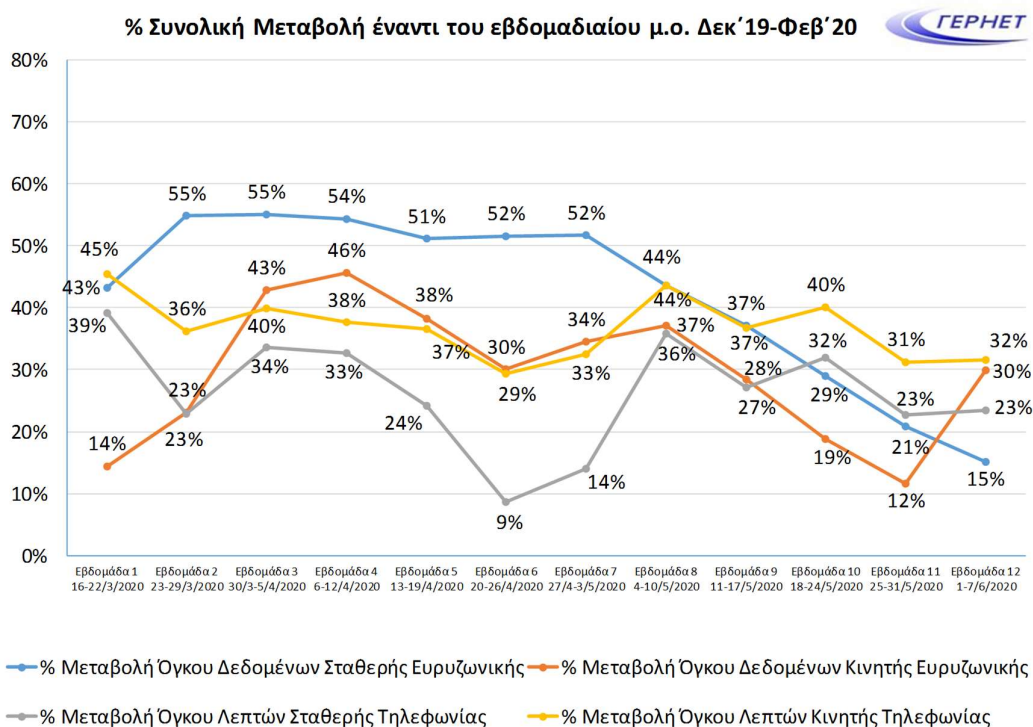
Κατάσταση Δικτύων Ηλεκτρονικών Επικοινωνιών υπό το φως των μέτρων αντιμετώπισης του Covid-19

Εβδομάδα 1 – 7 Ιουνίου 2020

Έναντι του εβδομαδιαίου μέσου όρου των μηνών Δεκ'19-Φεβ'20, ο όγκος δεδομένων σταθερού δικτύου αυξήθηκε κατά 15% (-5% έναντι της εβδομάδας 25-31 Μαΐου'20) και ο όγκος δεδομένων κινητού δικτύου κατά 30% (+16% έναντι της εβδομάδας 25-31 Μαΐου'20) [βλ. σχετικό γραφικό]. Έναντι του εβδομαδιαίου μέσου όρου των μηνών Δεκ'19-Φεβ'20, ο όγκος λεπτών σταθερού δικτύου αυξήθηκε κατά 23% (+1% έναντι της εβδομάδας 25-31 Μαΐου'20) και ο όγκος λεπτών κινητού δικτύου κατά 32% (παραμένοντας σταθερός έναντι της εβδομάδας 25-31 Μαΐου'20).

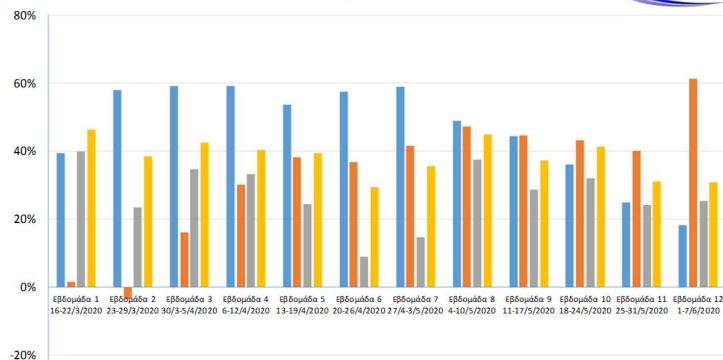
Οι παροχείς δεν έχουν παρατηρήσει συμφύρση σε κανένα σημείο του σταθερού και κινητού τους δικτύου.

Στο γραφικό που ακολουθεί αποτυπώνεται η συνολική % μεταβολή μετά από 12 εβδομάδες μετρήσεων. Η εικόνα που παρουσιάζεται την εβδομάδα 1-7 Ιουνίου συνάδει με την εφαρμογή των μέτρων επιστροφής στην ομαλότητα καθώς και με τις συνήθειες των καταναλωτών κατά τη διάρκεια του εορταστικού τριημέρου.

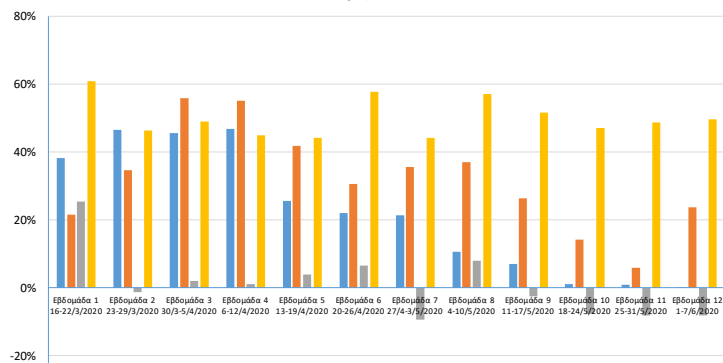


Οι % διακυμάνσεις ανά παροχέα ανά υπηρεσία εμφανίζονται στα γραφικά που ακολουθούν.

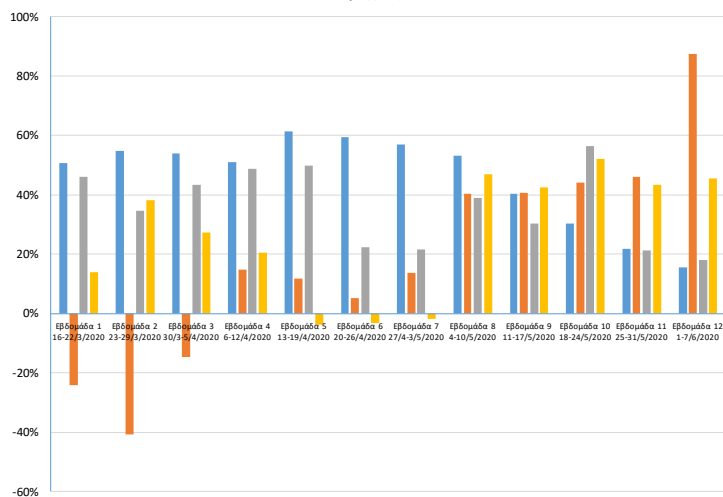
Παροχέας Α



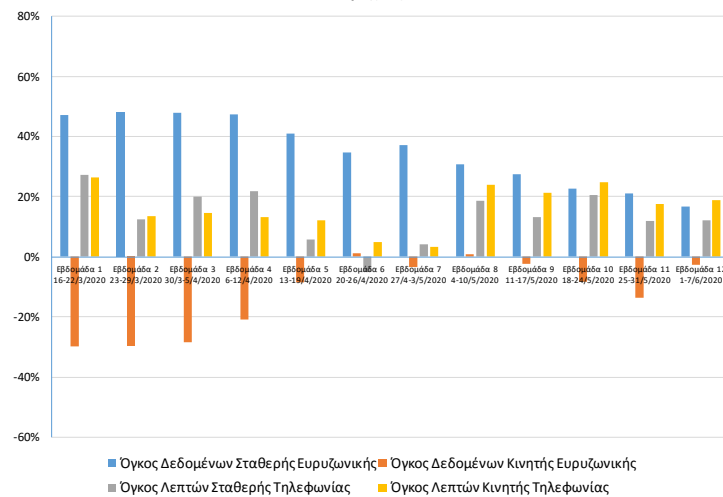
Παροχέας Β



Παροχέας Γ



Παροχέας Δ



■ Όγκος Δεδομένων Σταθερής Ευρυζωνικής
 ■ Όγκος Δεδομένων Κινητής Ευρυζωνικής
■ Όγκος Λεπτών Σταθερής Τηλεφωνίας
 ■ Όγκος Λεπτών Κινητής Τηλεφωνίας