

ΔΕΛΤΙΟ ΤΥΠΟΥ

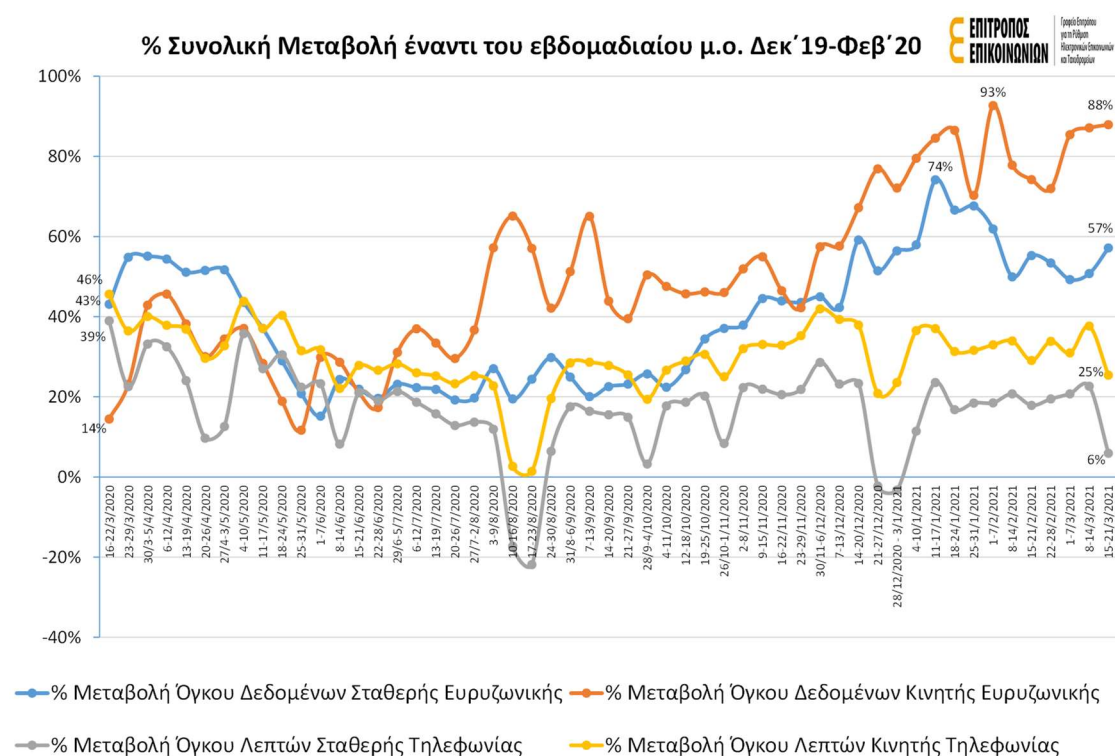
24/3/2021

Κατάσταση Δικτύων Ηλεκτρονικών Επικοινωνιών υπό το φως των μέτρων αντιμετώπισης του Covid-19

Το ΓΕΡΗΕΤ από την αρχή της πανδημίας του Covid-19 παρακολουθεί τα δίκτυα ηλεκτρονικών επικοινωνιών και συλλέγει στοιχεία για τον όγκο δεδομένων σταθερής και κινητής ευρυζωνικής πρόσβασης καθώς και για τον όγκο λεπτών σταθερής και κινητής τηλεφωνίας. Ως εκ τούτου, με αφορμή την ολοκλήρωση ενός έτους από την έναρξη της πανδημίας, το ΓΕΡΗΕΤ προέβη σε αποτίμηση των στοιχείων που κατέγραψε τόσο συνολικά όσο και ανά παροχέα (Cablenet, Cyta, Eric, Primetel).

Το **Γραφικό 1** που ακολουθεί αποτυπώνει τη συνολική ποσοστιαία μεταβολή από τις 16/3/2020 μέχρι και τις 21/3/2021 (53 εβδομάδες) σε σχέση με τον εβδομαδιαίο μέσο όρο των μηνών Δεκ'19-Φεβ'20. Τα στοιχεία δείχνουν την μεγάλη στροφή στις ηλεκτρονικές επικοινωνίες λόγω των περιοριστικών μέτρων που επιβλήθηκαν και της αλλαγής που επήλθε στην καθημερινότητα των πολιτών λόγω του Covid-19.

Γραφικό 1



Τα κύρια συμπεράσματα που προκύπτουν είναι:

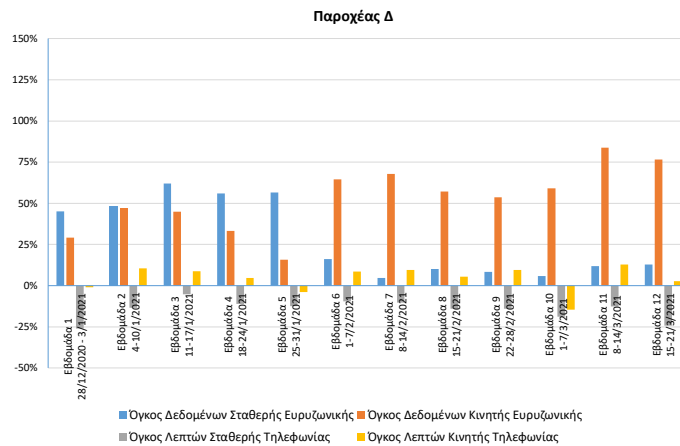
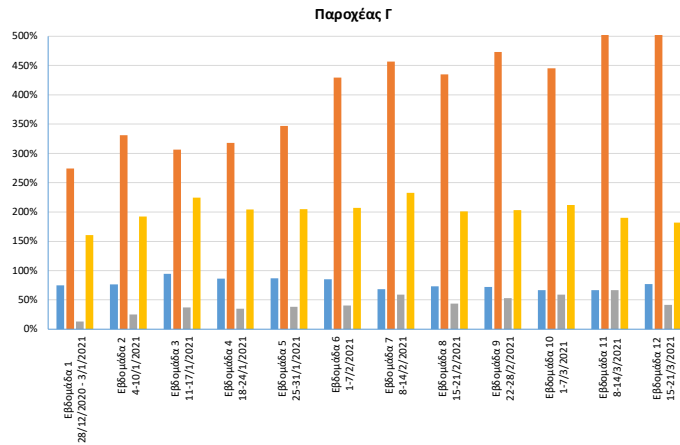
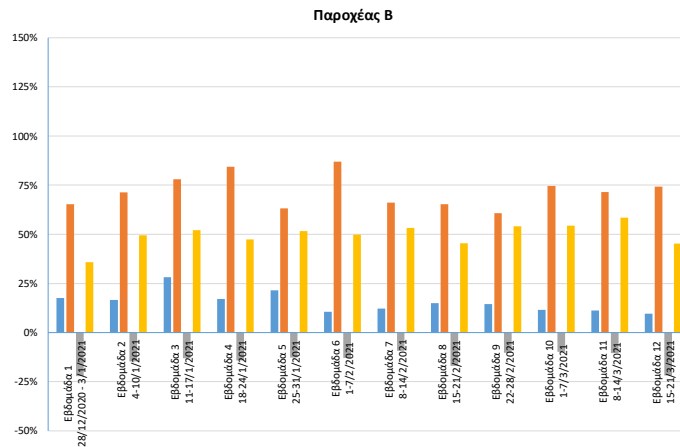
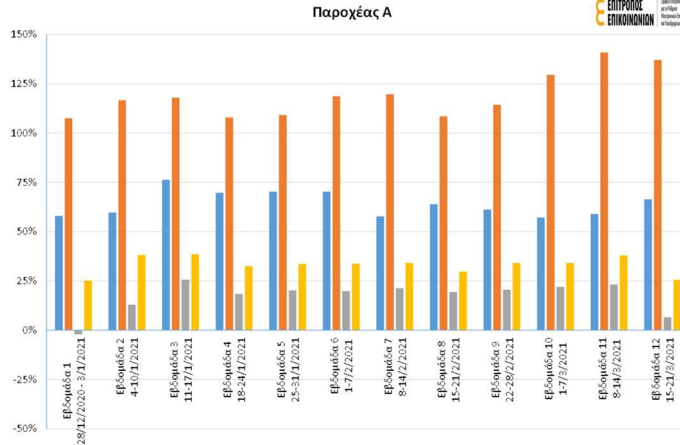
1. Η αύξηση των δεδομένων **σταθερής ευρυζωνικής** μέχρι και 74% σε σχέση με τον εβδομαδιαίο μέσο όρο των μηνών Δεκ'19-Φεβ'20, ιδιαίτερα τις περιόδους που ήταν σε ισχύ αυστηρά περιοριστικά μέτρα και ιδιαίτερα η επιβολή της τηλεργασίας και της τηλεκπαίδευσης. Ο δε εβδομαδιαίος μέσος όρος αύξησης για τις 53 εβδομάδες ανήλθε στο 39%. Ενδεικτικά:

- πριν την πανδημία αντιστοιχούσαν 15GB την εβδομάδα ανά κάτοικο ενώ λόγω της πανδημίας ανήλθε μέχρι και 25GB την εβδομάδα ανά κάτοικο.
 - πριν την πανδημία αντιστοιχούσαν 32GB την εβδομάδα ανά υποστατικό ενώ λόγω της πανδημίας ανήλθε μέχρι και 54GB την εβδομάδα ανά υποστατικό.
2. Η εκτεταμένη χρήση δεδομένων **κινητής ευρυζωνικής** λόγω της πανδημίας η οποία αυξήθηκε μέχρι και 93% σε σχέση με τον εβδομαδιαίο μέσο όρο των μηνών Δεκ'19-Φεβ'20, δηλαδή σχεδόν διπλασιάστηκε. Ο δε εβδομαδιαίος μέσος όρος αύξησης για τις 53 εβδομάδες ανήλθε στο 50%. Ενδεικτικά, πριν την πανδημία αντιστοιχούσαν 0,63GB την εβδομάδα ανά κάτοικο ενώ λόγω της πανδημίας ανήλθε μέχρι και 1,18GB την εβδομάδα ανά κάτοικο. Παρατηρείται επίσης ότι από τον Αύγουστο 2020 το ποσοστό αύξησης έχει σταθεροποιηθεί πάνω από 40% το οποίο υποδεικνύει μια μόνιμη αλλαγή στις συνήθειες των καταναλωτών ως προς την χρήση της κινητής ευρυζωνικής πρόσβασης.
 3. Ο όγκος λεπτών **σταθερής τηλεφωνίας** σημείωσε την μικρότερη ποσοστιαία αύξηση σε σχέση με τις 4 υπηρεσίες ηλεκτρονικών επικοινωνιών. Την μεγαλύτερη αύξηση (39%) σε σχέση με τον εβδομαδιαίο μέσο όρο των μηνών Δεκ'19-Φεβ'20 την σημείωσε την πρώτη εβδομάδα που λήφθηκαν τα περιοριστικά μέτρα και ίσως να οφείλεται στο ότι δεν είχαν ακόμα εγκατασταθεί προγράμματα τηλεδιάσκεψης στα πλαίσια της εφαρμογής της τηλεργασίας και η επικοινωνία γινόταν τηλεφωνικώς. Η χρήση της σταθερής τηλεφωνίας σημειώνει σημαντική πτώση κατά τις περιόδους των πασχαλινών και χριστουγεννιάτικων εορτών και των καλοκαιρινών διακοπών.
 4. Η χρήση της **κινητής τηλεφωνίας** σημείωσε αύξηση που ανήλθε μέχρι και 46% σε σχέση με τον εβδομαδιαίο μέσο όρο των μηνών Δεκ'19-Φεβ'20. Η μεγαλύτερη αύξηση σημειώθηκε την πρώτη εβδομάδα που λήφθηκαν τα περιοριστικά μέτρα και ίσως να οφείλεται στο ότι δεν είχαν ακόμα εγκατασταθεί προγράμματα τηλεδιάσκεψης στα πλαίσια της εφαρμογής της τηλεργασίας και η επικοινωνία γινόταν τηλεφωνικώς. Επαναφορά στα επίπεδα προ πανδημίας επήλθε μόνο κατά τις περιόδους των πασχαλινών και χριστουγεννιάτικων εορτών και των καλοκαιρινών διακοπών.
 5. Παρόλη την σημαντική αύξηση χρήσης υπηρεσιών ηλεκτρονικών επικοινωνιών, οι παροχείς δεν έχουν παρατηρήσει συμφόρηση σε κανένα σημείο του σταθερού και κινητού τους δικτύου, το οποίο αποδεικνύει αφενός την καλή υποδομή των δικτύων και αφετέρου τις δυνατότητες τους για περαιτέρω χρήση λαμβάνοντας υπόψη και τον στόχο για δυνατότητες πρόσβασης σε ταχύτητες άνω των 100Mbps σε όλα τα νοικοκυριά και την έλευση του 5G.
 6. Οι παροχείς αφενός αντιλαμβανόμενοι τις ιδιόζουσες συνθήκες λόγω Covid-19 και αφετέρου στα πλαίσια υποδείξεων που τους είχαν γίνει από το ΓΕΡΗΕΤ από τον Νοέμβριο 2019 (Stakeholders Meeting 7/11/2019) προχώρησαν σε δωρεάν αναβαθμίσεις ταχυτήτων για την σταθερή ευρυζωνική πρόσβαση και σε δωρεάν επιπρόσθετα δεδομένα για την κινητή ευρυζωνική πρόσβαση.

Το **Γραφικό 3** που ακολουθεί παρουσιάζει την ποσοστιαία μεταβολή στον όγκο δεδομένων σταθερής ευρυζωνικής, όγκο δεδομένων κινητής ευρυζωνικής, όγκο λεπτών σταθερής τηλεφωνίας και όγκο λεπτών κινητής τηλεφωνίας ανά παροχέα για τις 12 πρώτες εβδομάδες του 2021.

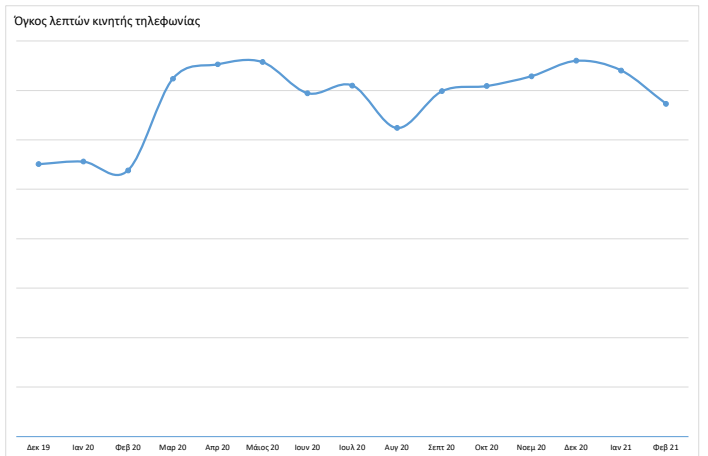
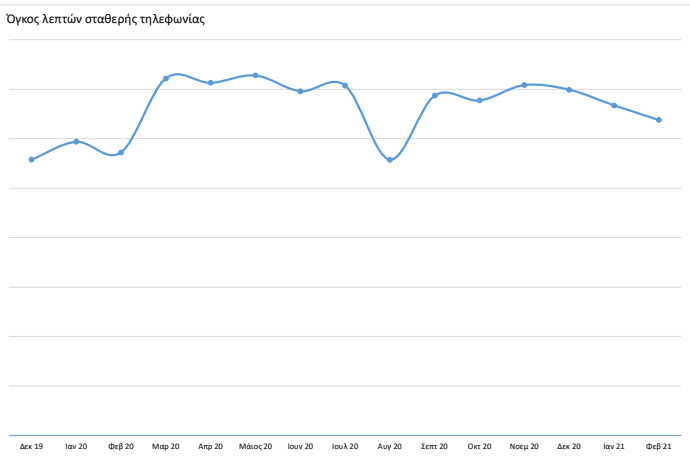
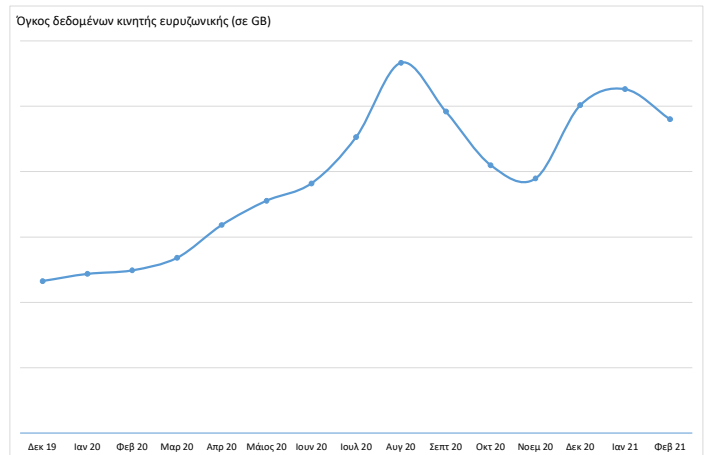
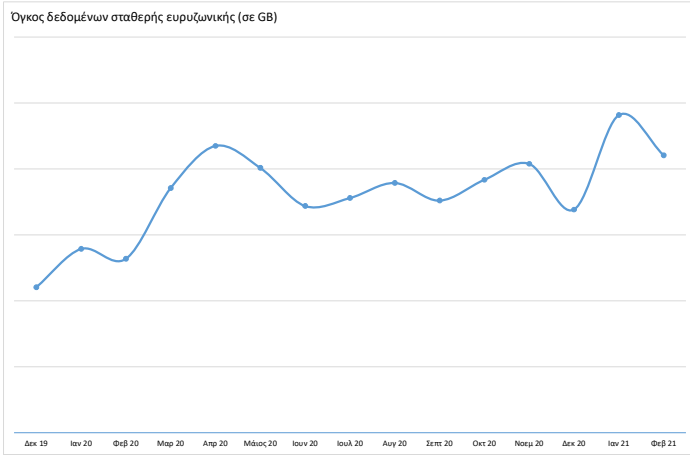
Στη συνέχεια, στα **Γραφικά 4 μέχρι 7** παρουσιάζεται η μηνιαία χρήση των ηλεκτρονικών επικοινωνιών στις υπηρεσίες σταθερής ευρυζωνικής πρόσβασης, κινητής ευρυζωνικής πρόσβασης, σταθερής τηλεφωνίας και κινητής τηλεφωνίας ανά παροχέα. Τα γραφικά αφορούν μηνιαία στοιχεία από τον Δεκ'19 μέχρι και τον Φεβ'21. Λόγω εμπιστευτικότητας των στοιχείων τα στοιχεία παρουσιάζονται με τρόπο ώστε να μην μπορεί να γίνει η ταυτοποίηση οποιοδήποτε παροχέα.

Γραφικό 3

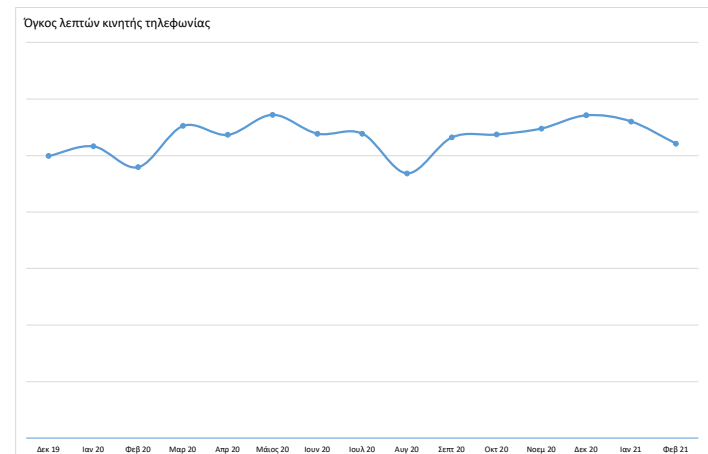
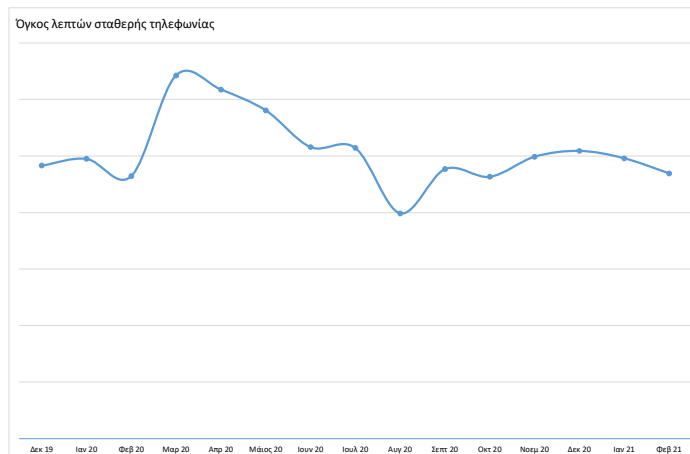
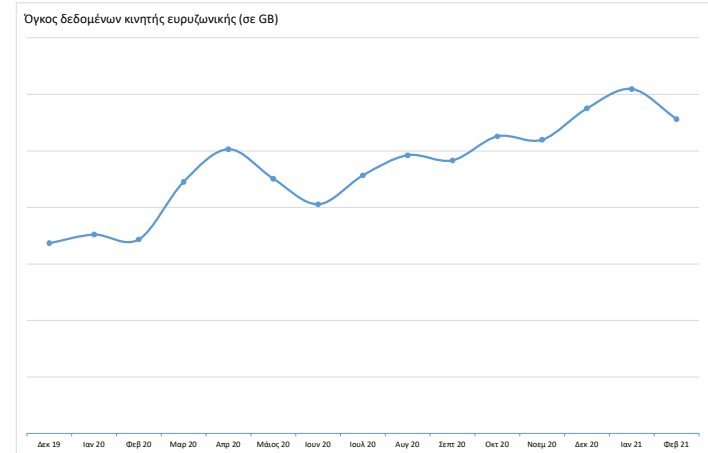
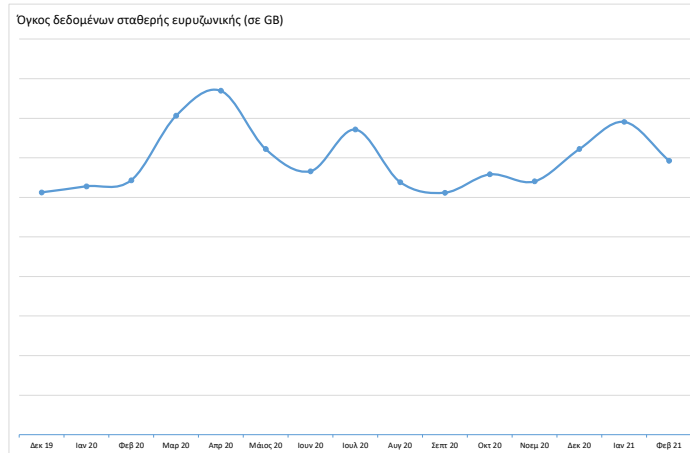


■ Ογκος Δεδομένων Σταθερής Ευρωζωνικής ■ Ογκος Δεδομένων Κινητής Ευρωζωνικής
 ■ Ογκος Λεπτών Σταθερής Τηλεφωνίας ■ Ογκος Λεπτών Κινητής Τηλεφωνίας

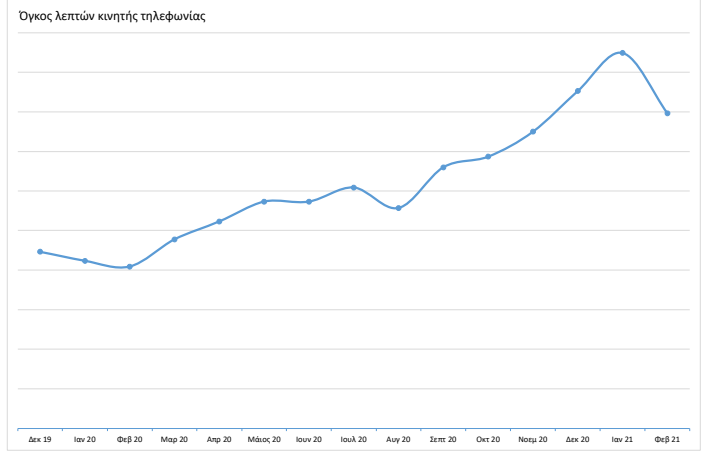
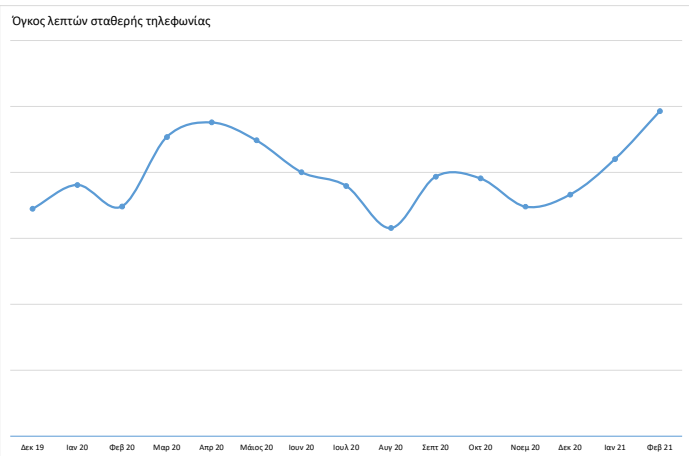
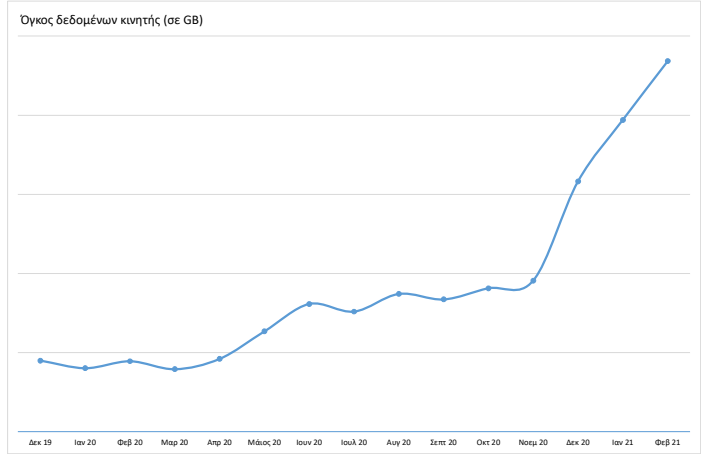
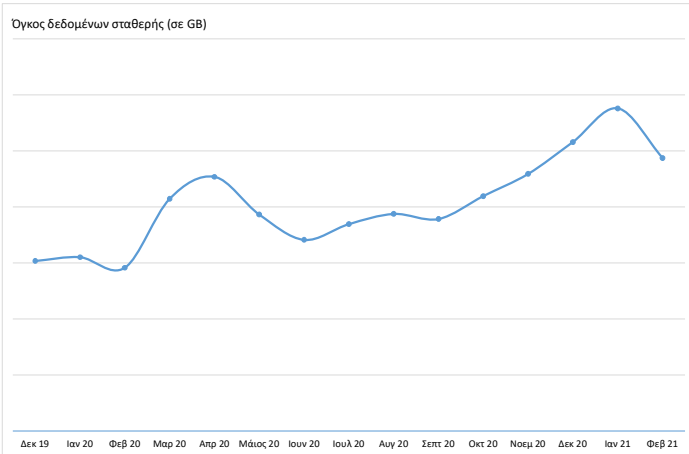
ΠΑΡΟΧΕΑΣ Α – Γραφικό 4



ΠΑΡΟΧΕΑΣ Β – Γραφικό 5



ΠΑΡΟΧΕΑΣ Γ – Γραφικό 6



ΠΑΡΟΧΕΑΣ Δ – Γραφικό 7

