

**ΔΕΛΤΙΟ ΤΥΠΟΥ**

**15/4/2021**

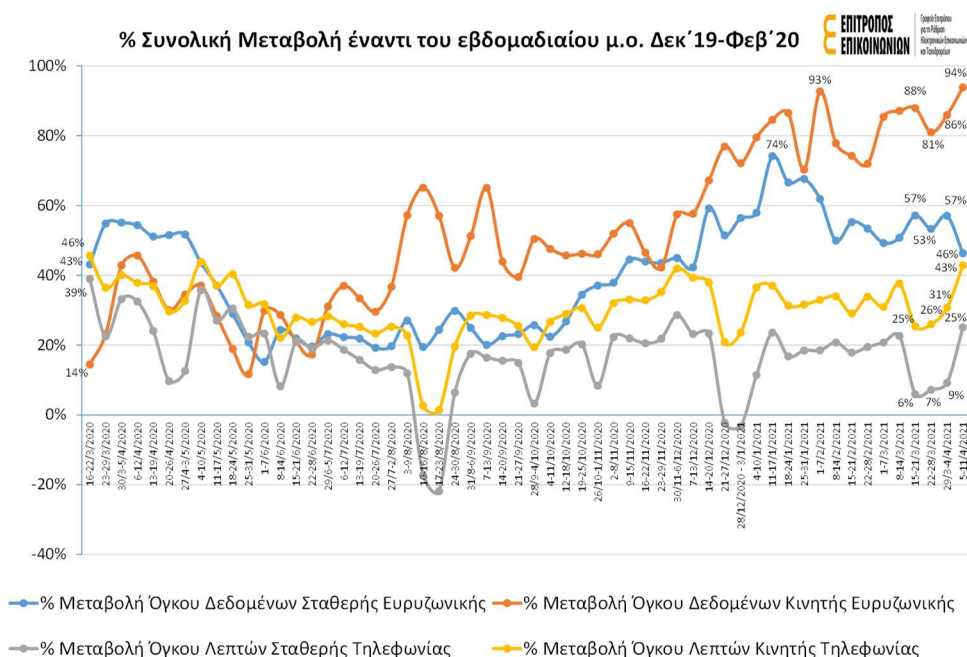
**Κατάσταση Δικτύων Ηλεκτρονικών Επικοινωνιών υπό το φως των μέτρων αντιμετώπισης του Covid-19**

Το ΓΕΡΗΕΤ από την αρχή της πανδημίας του Covid-19 παρακολουθεί τα δίκτυα ηλεκτρονικών επικοινωνιών και συλλέγει στοιχεία για τον όγκο δεδομένων σταθερής και κινητής ευρυζωνικής πρόσβασης καθώς και τον όγκο λεπτών σταθερής και κινητής τηλεφωνίας.

Το γραφικό που ακολουθεί αποτυπώνει την συνολική % μεταβολή από τις 16/3/2020 μέχρι και τις 11/4/2021 έναντι του εβδομαδιαίου μέσου όρου των μηνών Δεκ'19-Φεβ'20. Τα στοιχεία της τελευταίας εβδομάδας 5-11/4/2021 κατά την οποία άρθηκαν όλα τα περιοριστικά μέτρα σε όλες τις βαθμίδες της εκπαίδευσης καταδεικνύουν:

- Ότι ο όγκος δεδομένων της κινητής ευρυζωνικής ανήλθε στο 94% δηλαδή στο υψηλότερο ποσοστό από την ημερομηνία που γίνεται καταγραφή των στοιχείων έναντι του εβδομαδιαίου μέσου όρου των μηνών Δεκ'19-Φεβ'20, το οποίο προδίδει την καθιέρωση της στη ζωή των πολιτών καθώς και την εκτεταμένη πλέον χρήση του.
- Ότι ο όγκος δεδομένων της σταθερής ευρυζωνικής κατήλθε στο 46% (-11% από την προηγούμενη εβδομάδα) ως επακόλουθο του ολικού ανοίγματος των σχολείων.
- Την μεγάλη αύξηση στον όγκο λεπτών σταθερής τηλεφωνίας που ανήλθε στο 25% (+16% από την προηγούμενη εβδομάδα) έναντι του εβδομαδιαίου μέσου όρου των μηνών Δεκ'19-Φεβ'20.
- Την μεγάλη αύξηση στον όγκο λεπτών κινητής τηλεφωνίας που ανήλθε στο 43% (+12% από την προηγούμενη εβδομάδα) έναντι του εβδομαδιαίου μέσου όρου των μηνών Δεκ'19-Φεβ'20.

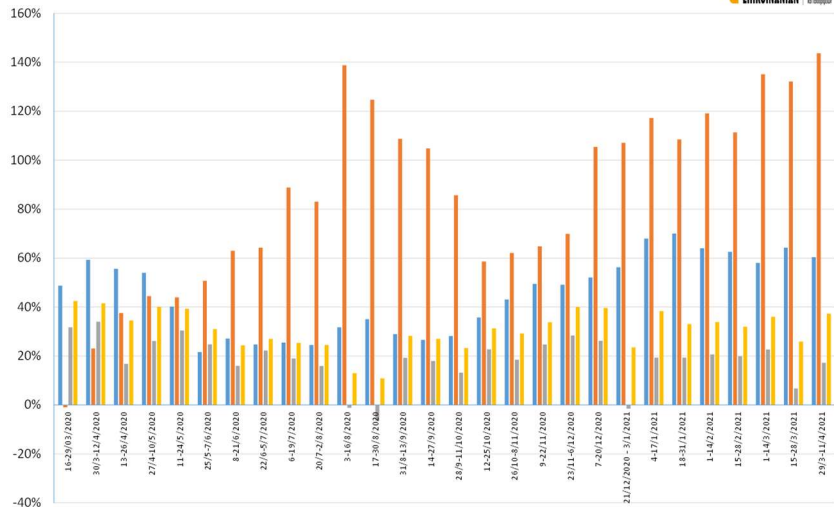
Τα στοιχεία επιβεβαιώνουν την μεγάλη στροφή στις ηλεκτρονικές επικοινωνίες και ιδιαίτερα τη χρήση του διαδικτύου η οποία αναμένεται να συνεχιστεί αφενός δεδομένης της (αναγκαστικής) εξοικείωσης των πολιτών με την τεχνολογία λόγω Covid-19 και αφετέρου με την προσφορά ολοένα και πιο ελκυστικών πακέτων σύνδεσης με το διαδίκτυο από τους παροχείς.



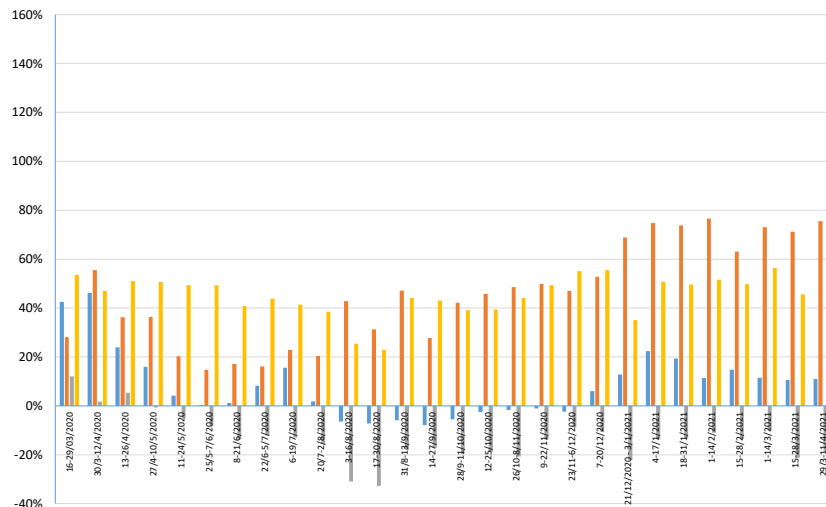
Το ΓΕΡΗΕΤ από την αρχή της πανδημίας του Covid-19 παρακολουθεί τα δίκτυα ηλεκτρονικών επικοινωνιών και συλλέγει στοιχεία για τον όγκο δεδομένων σταθερής και κινητής ευρυζωνικής πρόσβασης καθώς και για τον όγκο λεπτών σταθερής και κινητής τηλεφωνίας.

Οι % διακυμάνσεις ανά παροχέα ανά υπηρεσία ανά δεκαπενθήμερο εμφανίζονται στα γραφικά που ακολουθούν.

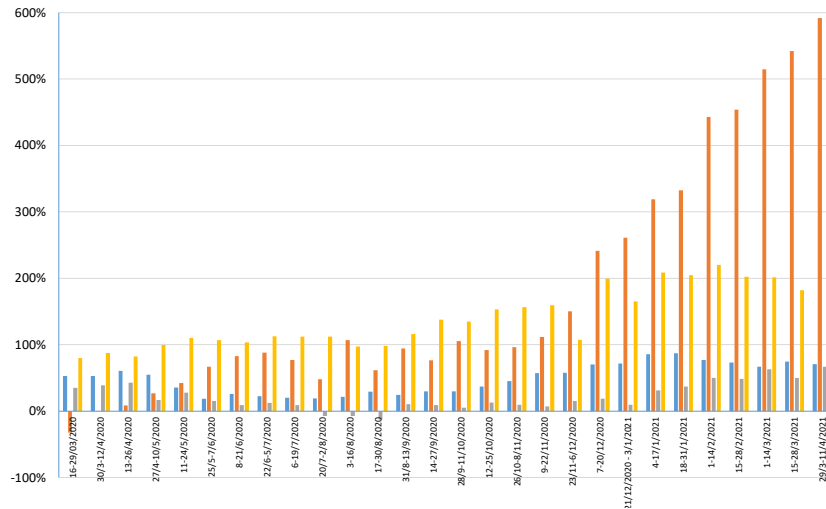
### Παροχές Α



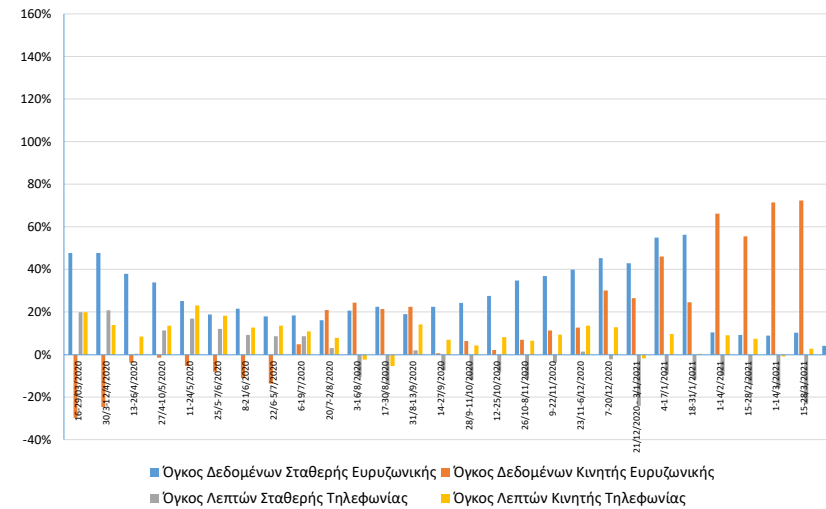
### Παροχές Β



### Παροχές Γ



### Παροχές Δ



■ Όγκος Δεδομένων Σταθερής Ευρυζωνικής ■ Όγκος Δεδομένων Κινητής Ευρυζωνικής  
 ■ Όγκος Λεπτών Σταθερής Τηλεφωνίας ■ Όγκος Λεπτών Κινητής Τηλεφωνίας