

ΔΕΛΤΙΟ ΤΥΠΟΥ

24/5/2021

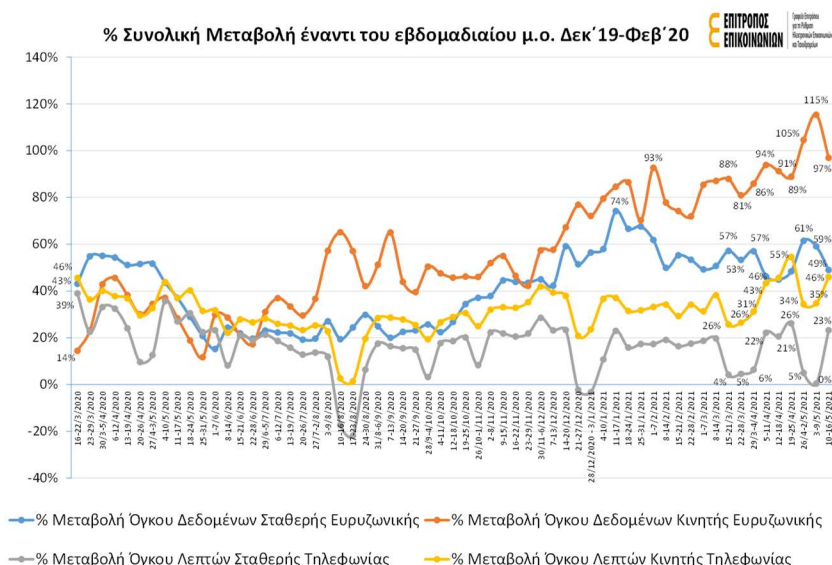
Κατάσταση Δικτύων Ηλεκτρονικών Επικοινωνιών υπό το φως των μέτρων αντιμετώπισης του Covid-19

Το ΓΕΡΗΕΤ από την αρχή της πανδημίας του Covid-19 παρακολουθεί τα δίκτυα ηλεκτρονικών επικοινωνιών και συλλέγει στοιχεία για τον όγκο δεδομένων σταθερής και κινητής ευρυζωνικής πρόσβασης καθώς και τον όγκο λεπτών σταθερής και κινητής τηλεφωνίας.

Το γραφικό που ακολουθεί αποτυπώνει την συνολική % μεταβολή από τις 16/3/2020 μέχρι και τις 16/5/2021 έναντι του εβδομαδιαίου μέσου όρου των μηνών Δεκ'19-Φεβ'20. Τα στοιχεία των τελευταίων εβδομάδων καταδεικνύουν τα ακόλουθα:

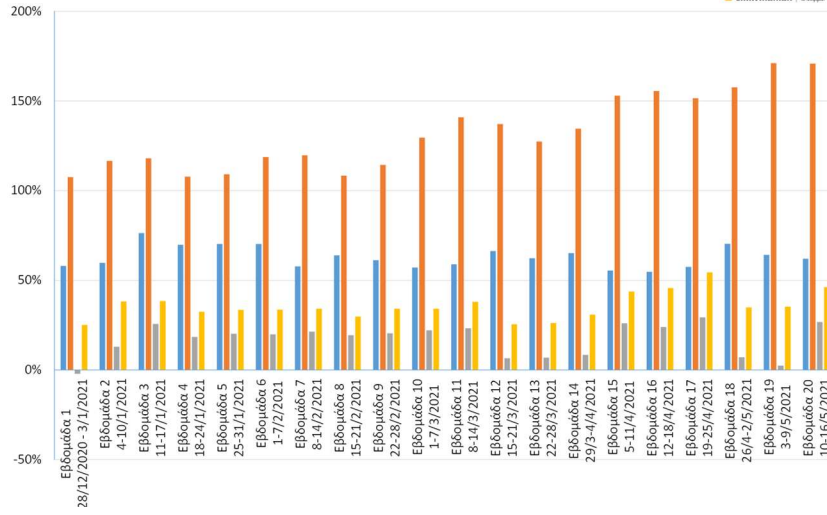
- Ο όγκος δεδομένων της κινητής ευρυζωνικής κυμάνθηκε μεταξύ 105%-115% τις δύο εβδομάδες που ήταν σε ισχύ τα αυστηρά περιοριστικά μέτρα, δηλαδή στα υψηλότερα ποσοστά από την ημερομηνία που γίνεται καταγραφή των στοιχείων έναντι του εβδομαδιαίου μέσου όρου των μηνών Δεκ'19-Φεβ'20, ενώ μετά την άρση των περιοριστικών μέτρων κατήλθε στο 97%.
- Ο όγκος δεδομένων της σταθερής ευρυζωνικής κυμάνθηκε μεταξύ 59%-61% έναντι του εβδομαδιαίου μέσου όρου των μηνών Δεκ'19-Φεβ'20 τις δύο εβδομάδες των αυστηρών περιοριστικών μέτρων και στη συνέχεια κατήλθε στο 49% ως αναμενόμενο επακόλουθο του ανοίγματος των σχολείων.
- Ο όγκος λεπτών κινητής τηλεφωνίας από 55% έναντι του εβδομαδιαίου μέσου όρου των μηνών Δεκ'19-Φεβ'20 πριν τα περιοριστικά μέτρα κατήλθε στο 34%-35% και ακολούθως με την άρση των περιοριστικών μέτρων ανήλθε στο 46%.
- Ο όγκος λεπτών σταθερής τηλεφωνίας από 26% έναντι του εβδομαδιαίου μέσου όρου των μηνών Δεκ'19-Φεβ'20 πριν τα περιοριστικά μέτρα κατήλθε στο 0%-5% και ακολούθως με την άρση των περιοριστικών μέτρων ανήλθε στο 23%.

Τα στοιχεία επιβεβαιώνουν ότι οι καταναλωτές σε περιόδους που ισχύουν αυστηρά περιοριστικά μέτρα στρέφονται στην χρήση του διαδικτύου για τηλεργασία, τηλεκπαίδευση, διαδικτυακές αγορές κ.ά. και μειώνουν την χρήση της τηλεφωνίας. Αντίθετα, σε περιόδους που δεν υπάρχουν περιοριστικά μέτρα, μειώνεται η χρήση του διαδικτύου – παραμένοντας όμως σε υψηλά επίπεδα αφού η χρήση του έχει σχεδόν διπλασιαστεί σε σχέση με πριν την πανδημία – και αυξάνεται η χρήση της τηλεφωνίας.

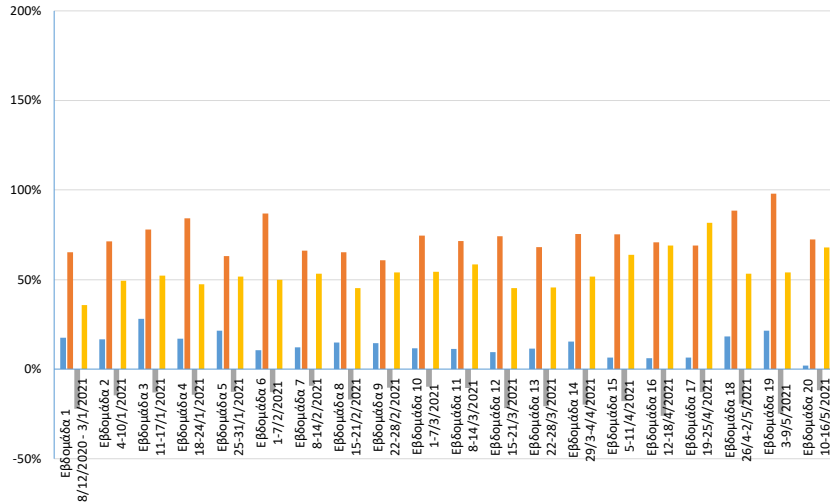


Οι % διακυμάνσεις ανά παροχέα ανά υπηρεσία εμφανίζονται στα γραφικά που ακολουθούν.

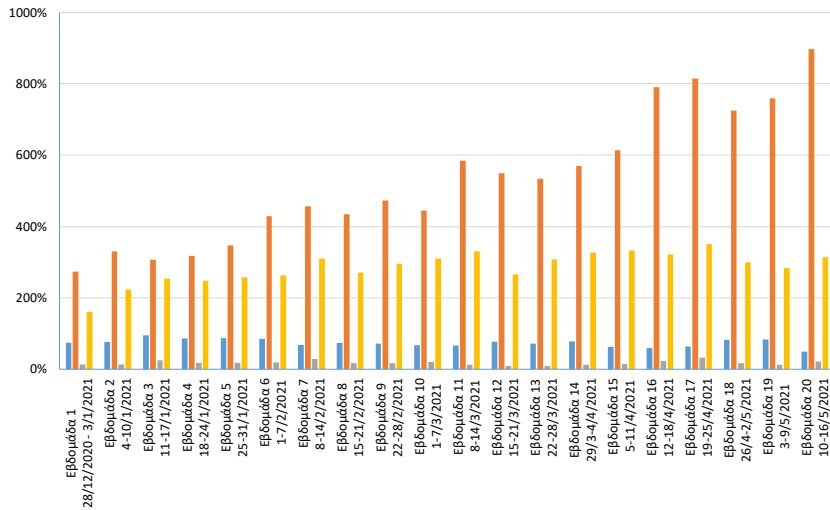
Παροχές Α



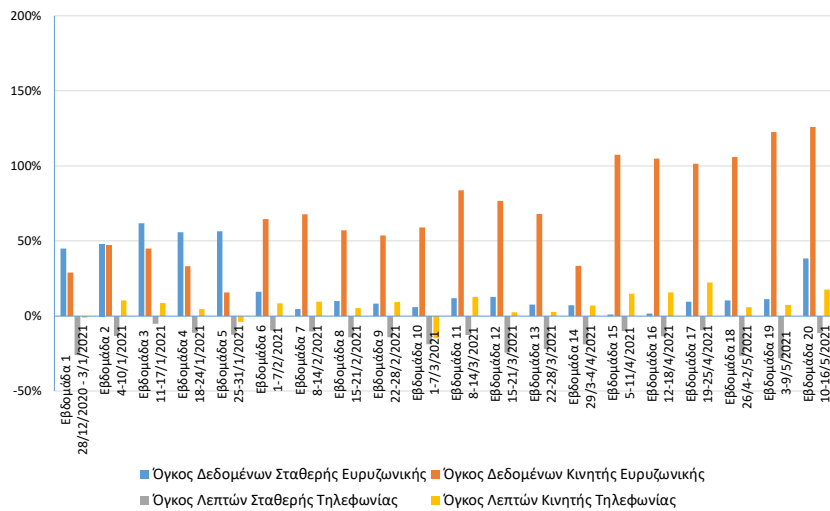
Παροχές Β



Παροχές Γ



Παροχές Δ



■ Όγκος Δεδομένων Σταθερής Ευρυζωνικής
 ■ Όγκος Δεδομένων Κινητής Ευρυζωνικής
 ■ Όγκος Λεπτών Σταθερής Τηλεφωνίας
 ■ Όγκος Λεπτών Κινητής Τηλεφωνίας