

## ΔΕΛΤΙΟ ΤΥΠΟΥ

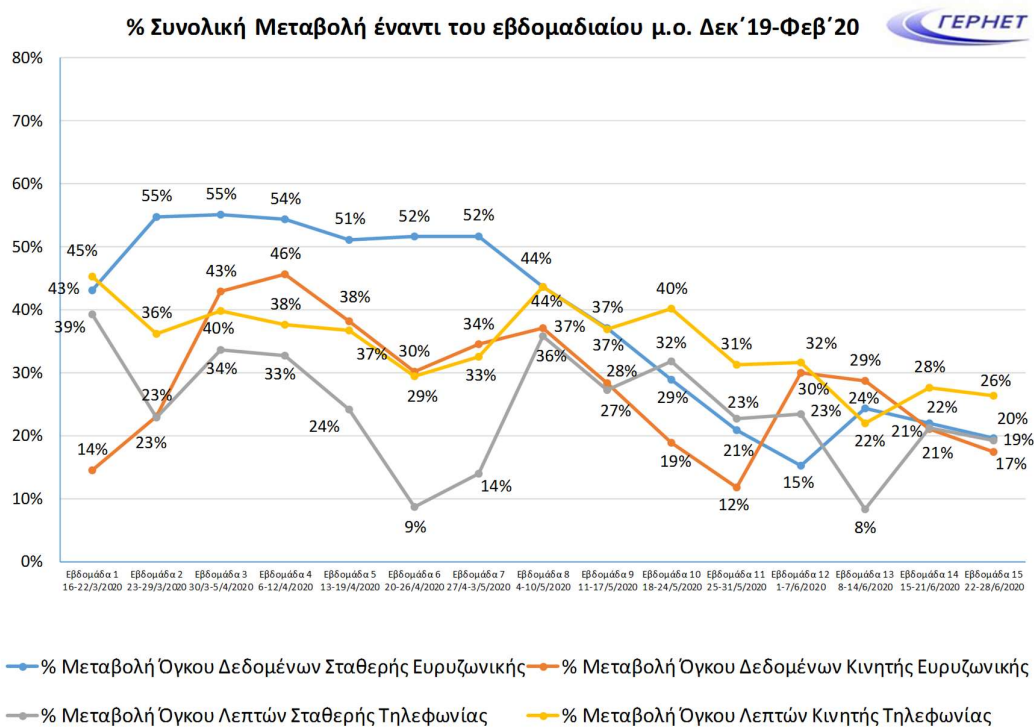
### Κατάσταση Δικτύων Ηλεκτρονικών Επικοινωνιών υπό το φως των μέτρων αντιμετώπισης του Covid-19

#### Εβδομάδα 22 – 28 Ιουνίου 2020

Έναντι του εβδομαδιαίου μέσου όρου των μηνών Δεκ'19-Φεβ'20, ο όγκος δεδομένων σταθερού δικτύου αυξήθηκε κατά 20% (-2% έναντι της εβδομάδας 15-21 Ιουνίου'20) και ο όγκος δεδομένων κινητού δικτύου κατά 17% (-3% έναντι της εβδομάδας 15-21 Ιουνίου'20). Έναντι του εβδομαδιαίου μέσου όρου των μηνών Δεκ'19-Φεβ'20, ο όγκος λεπτών σταθερού δικτύου αυξήθηκε κατά 19% (-2% έναντι της εβδομάδας 15-21 Ιουνίου'20) και ο όγκος λεπτών κινητού δικτύου κατά 26% (-1% έναντι της εβδομάδας 15-21 Ιουνίου'20) [βλ. σχετικό γραφικό].

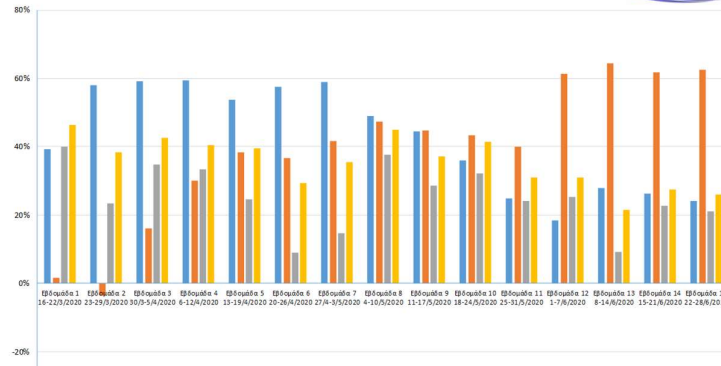
Οι παροχείς δεν έχουν παρατηρήσει συμμόρφωση σε κανένα σημείο του σταθερού και κινητού τους δικτύου.

Στο γραφικό που ακολουθεί αποτυπώνεται η συνολική % μεταβολή μετά από 15 εβδομάδες μετρήσεων. Οι μεταβολές που παρουσιάζονται κατά την περίοδο των μετρήσεων συνάδουν με τα εκάστοτε ισχύοντα μέτρα λόγω Covid-19. Το ΓΕΡΗΕΤ συνεχίζει να παρακολουθεί τις μεταβολές για το ενδεχόμενο να εντοπίζονται αλλαγές στη συμπεριφορά των καταναλωτών με διάρκεια.

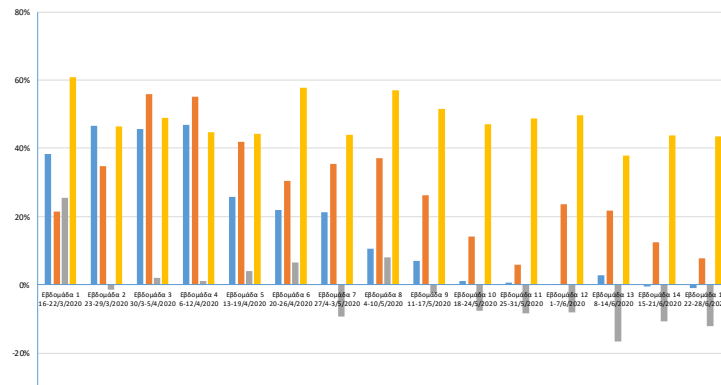


Οι % διακυμάνσεις ανά παροχέα ανά υπηρεσία εμφανίζονται στα γραφικά που ακολουθούν.

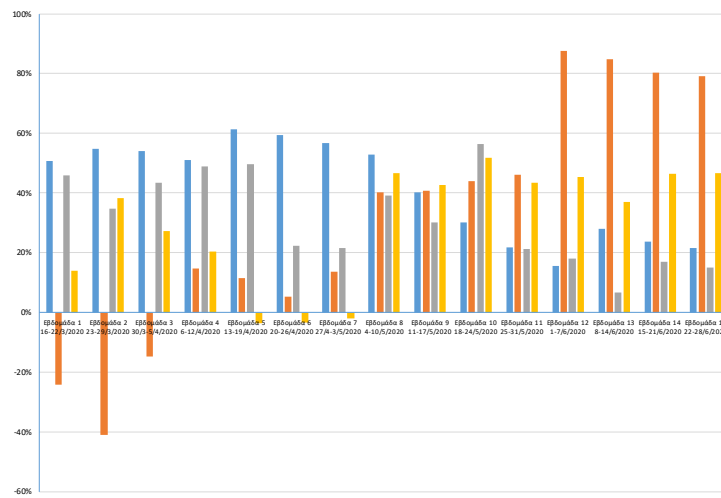
Παροχές Α



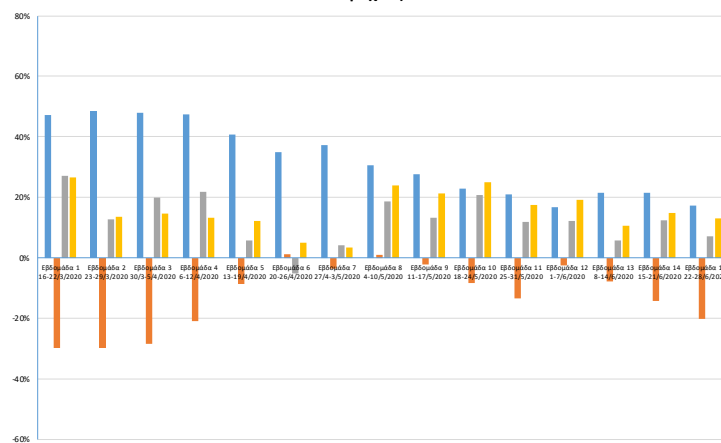
Παροχές Β



Παροχές Γ



Παροχές Δ



■ Όγκος Δεδομένων Σταθερής Ευρωζωνικής 
 ■ Όγκος Δεδομένων Κινητής Ευρωζωνικής  
■ Όγκος Λεπτών Σταθερής Τηλεφωνίας 
 ■ Όγκος Λεπτών Κινητής Τηλεφωνίας