

## ΔΕΛΤΙΟ ΤΥΠΟΥ

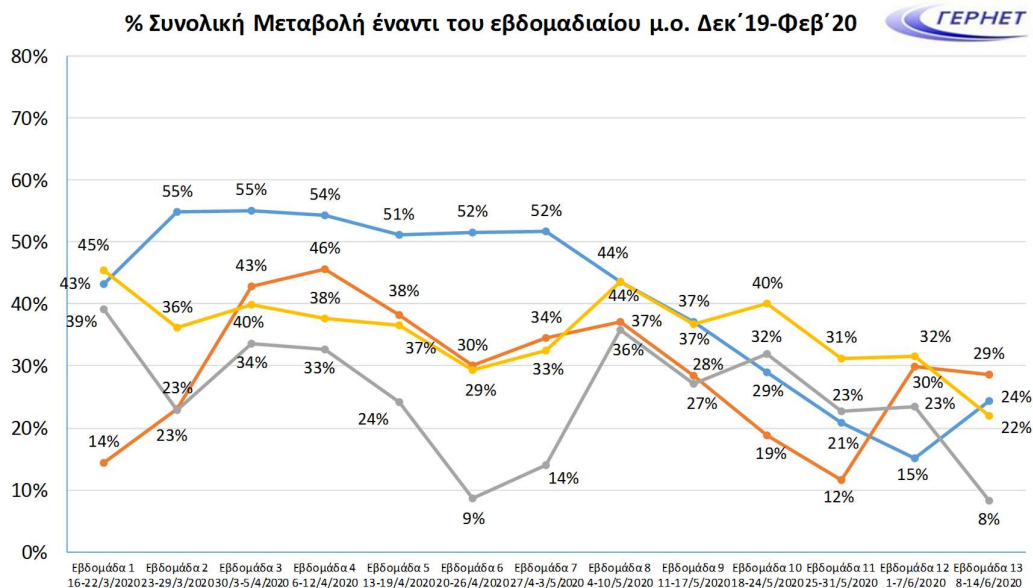
### Κατάσταση Δικτύων Ηλεκτρονικών Επικοινωνιών υπό το φως των μέτρων αντιμετώπισης του Covid-19

#### Εβδομάδα 8 – 14 Ιουνίου 2020

Έναντι του εβδομαδιαίου μέσου όρου των μηνών Δεκ'19-Φεβ'20, ο όγκος δεδομένων σταθερού δικτύου αυξήθηκε κατά 24% (+8% έναντι της εβδομάδας 1-7 Ιουνίου'20) και ο όγκος δεδομένων κινητού δικτύου κατά 29% (-1% έναντι της εβδομάδας 1-7 Ιουνίου'20) [βλ. σχετικό γραφικό]. Έναντι του εβδομαδιαίου μέσου όρου των μηνών Δεκ'19-Φεβ'20, ο όγκος λεπτών σταθερού δικτύου αυξήθηκε κατά 8% (-12% έναντι της εβδομάδας 1-7 Ιουνίου'20) και ο όγκος λεπτών κινητού δικτύου κατά 22% (-7% έναντι της εβδομάδας 1-7 Ιουνίου'20).

Οι παροχείς δεν έχουν παρατηρήσει συμφόρηση σε κανένα σημείο του σταθερού και κινητού τους δικτύου.

Στο γραφικό που ακολουθεί αποτυπώνεται η συνολική % μεταβολή μετά από 13 εβδομάδες μετρήσεων. Η εικόνα που παρουσιάζεται την εβδομάδα 8-14 Ιουνίου συνάδει με την εφαρμογή των μέτρων επιστροφής στην ομαλότητα καθώς και με τις συνήθειες των καταναλωτών κατά τη διάρκεια του εορταστικού τριημέρου.

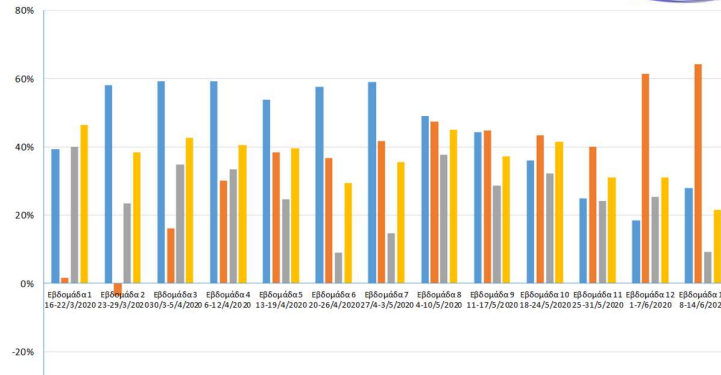


— % Μεταβολή Όγκου Δεδομένων Σταθερής Ευρυζωνικής — % Μεταβολή Όγκου Δεδομένων Κινητής Ευρυζωνικής  
 — % Μεταβολή Όγκου Λεπτών Σταθερής Τηλεφωνίας — % Μεταβολή Όγκου Λεπτών Κινητής Τηλεφωνίας

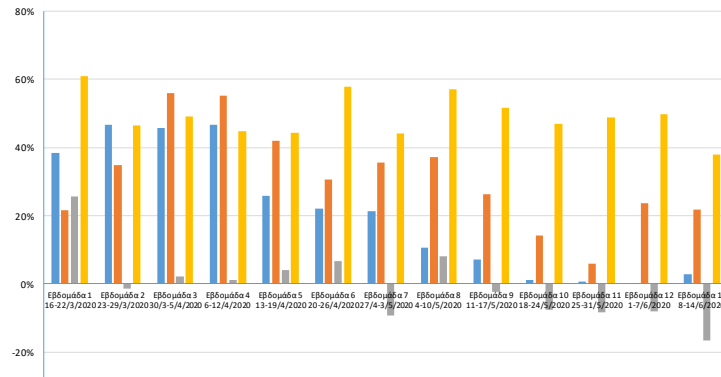
Οι % διακυμάνσεις ανά παροχέα ανά υπηρεσία εμφανίζονται στα γραφικά που ακολουθούν.

**GERNET, 18 Ιουνίου 2020**

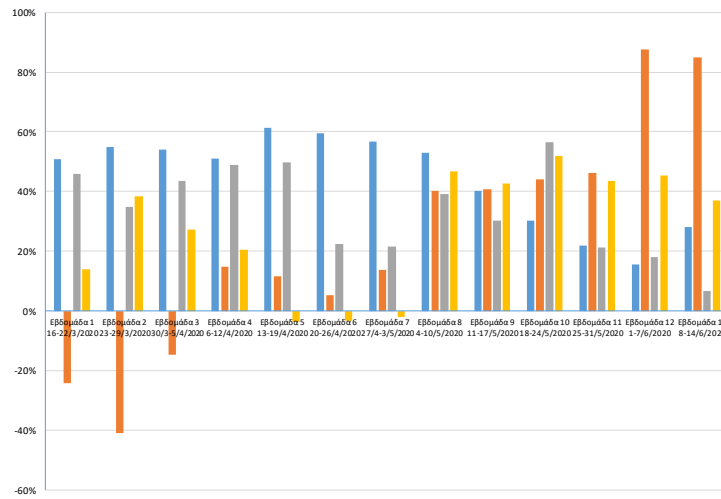
Παροχέας Α



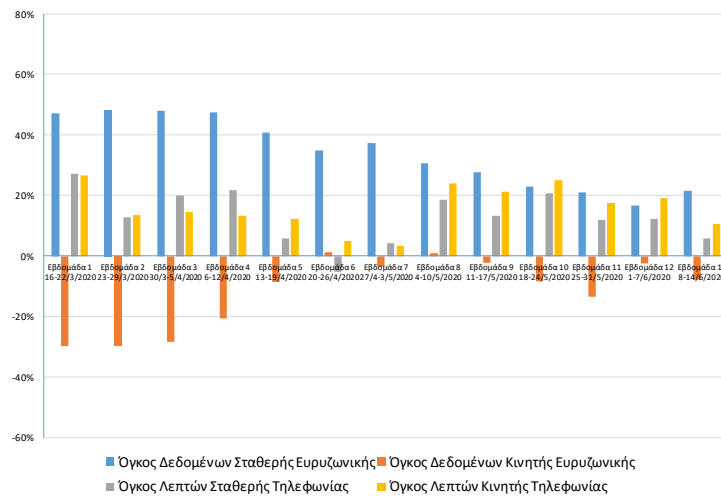
Παροχέας Β



Παροχέας Γ



Παροχέας Δ



■ Όγκος Δεδομένων Σταθερής Ευρυζωνικής  
■ Όγκος Δεδομένων Κινητής Ευρυζωνικής  
■ Όγκος Λεπτών Σταθερής Τηλεφωνίας  
■ Όγκος Λεπτών Κινητής Τηλεφωνίας