

ΔΕΛΤΙΟ ΤΥΠΟΥ

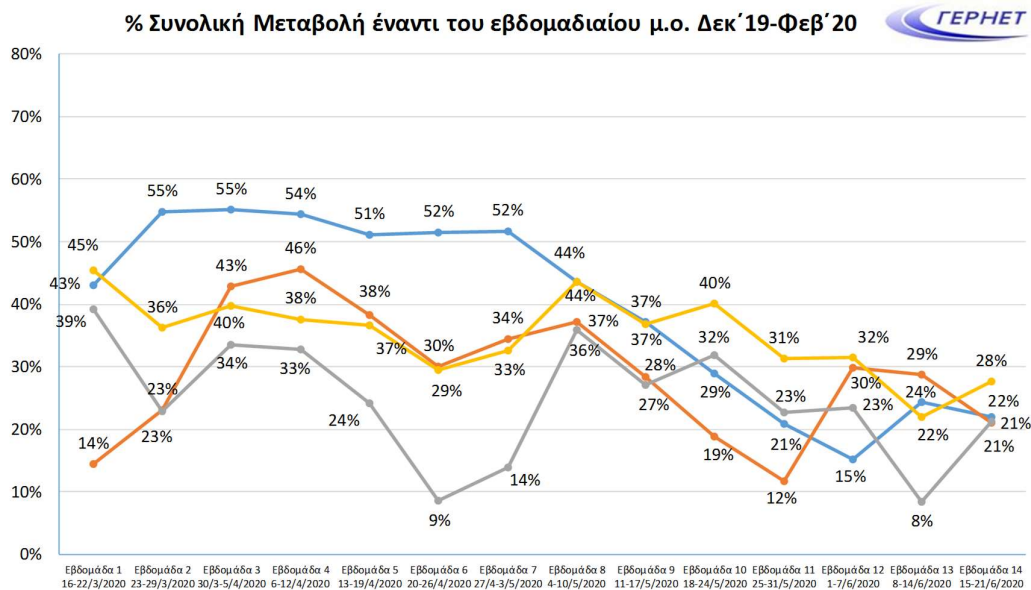
Κατάσταση Δικτύων Ηλεκτρονικών Επικοινωνιών υπό το φως των μέτρων αντιμετώπισης του Covid-19

Εβδομάδα 15 – 21 Ιουνίου 2020

Έναντι του εβδομαδιαίου μέσου όρου των μηνών Δεκ'19-Φεβ'20, ο όγκος δεδομένων σταθερού δικτύου αυξήθηκε κατά 22% (-2% έναντι της εβδομάδας 8-14 Ιουνίου'20) και ο όγκος δεδομένων κινητού δικτύου κατά 21% (-6% έναντι της εβδομάδας 8-14 Ιουνίου'20). Έναντι του εβδομαδιαίου μέσου όρου των μηνών Δεκ'19-Φεβ'20, ο όγκος λεπτών σταθερού δικτύου αυξήθηκε κατά 21% (+12% έναντι της εβδομάδας 8-14 Ιουνίου'20) και ο όγκος λεπτών κινητού δικτύου κατά 28% (+5% έναντι της εβδομάδας 8-14 Ιουνίου'20) [βλ. σχετικό γραφικό].

Οι παροχείς δεν έχουν παρατηρήσει συμφόρηση σε κανένα σημείο του σταθερού και κινητού τους δικτύου.

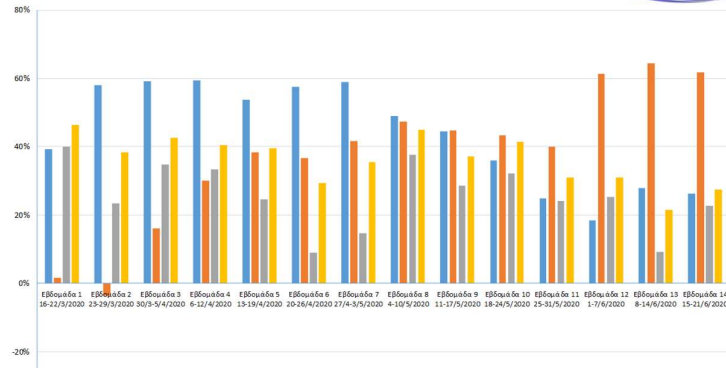
Στο γραφικό που ακολουθεί αποτυπώνεται η συνολική % μεταβολή μετά από 14 εβδομάδες μετρήσεων. Η εικόνα που παρουσιάζεται την εβδομάδα 15-21 Ιουνίου συνάδει με την εφαρμογή των μέτρων επιστροφής στην ομαλότητα καθώς και με τις διαφοροποιημένες πλέον συνήθειες των καταναλωτών λόγω covid-19.



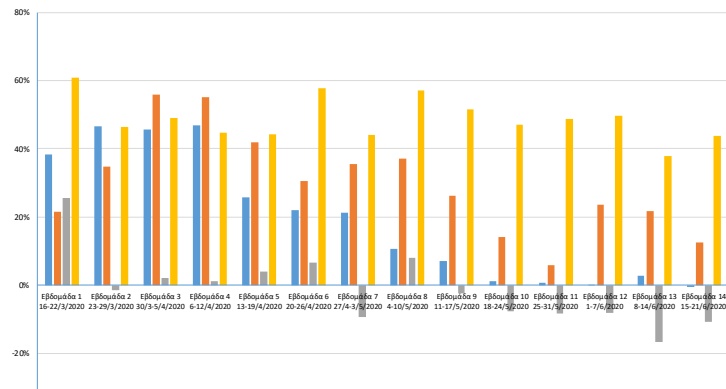
—●— % Μεταβολή Όγκου Δεδομένων Σταθερής Ευρυζωνικής
 —●— % Μεταβολή Όγκου Δεδομένων Κινητής Ευρυζωνικής
—●— % Μεταβολή Όγκου Λεπτών Σταθερής Τηλεφωνίας
 —●— % Μεταβολή Όγκου Λεπτών Κινητής Τηλεφωνίας

Οι % διακυμάνσεις ανά παροχέα ανά υπηρεσία εμφανίζονται στα γραφικά που ακολουθούν.

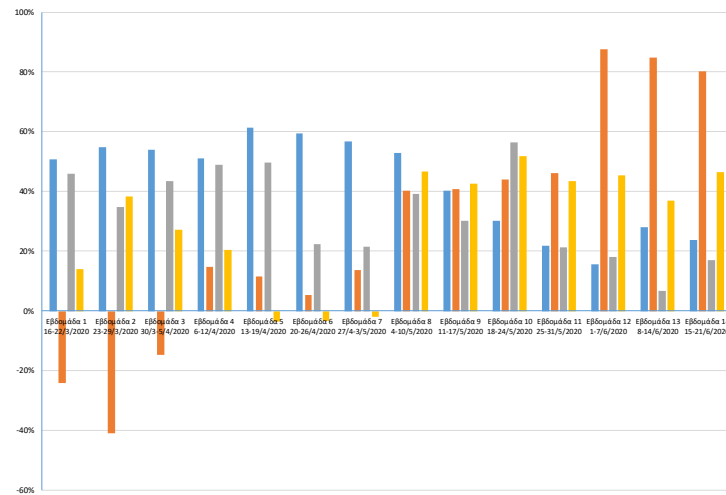
Παροχές Α



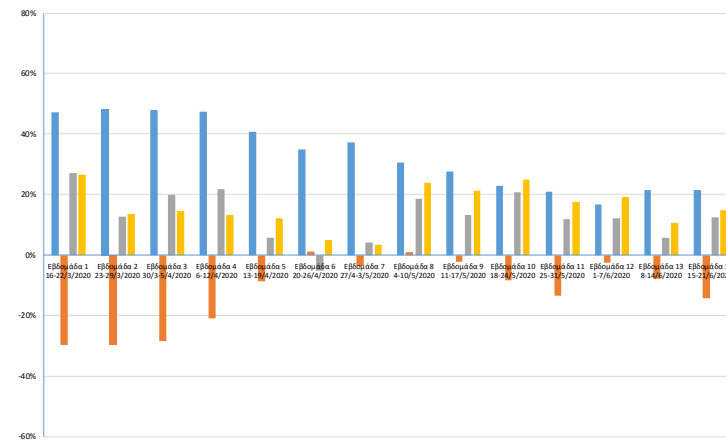
Παροχές Β



Παροχές Γ



Παροχές Δ



■ Όγκος Δεδομένων Σταθερής Ευρυζωνικής
 ■ Όγκος Δεδομένων Κινητής Ευρυζωνικής
■ Όγκος Λεπτών Σταθερής Τηλεφωνίας
 ■ Όγκος Λεπτών Κινητής Τηλεφωνίας