



Γραφείο Επιτρόπου Ρυθμίσεως Ηλεκτρονικών Επικοινωνιών και Ταχυδρομείων

## **Στατιστικό Δελτίο**

**για την παρακολούθηση της  
Αγοράς Σταθερής Τηλεφωνίας  
για το 2013**



**Έκδοση – Ιούνιος 2014**

Η παρούσα πληροφόρηση βασίζεται στην αξιολόγηση στοιχείων που έχουν συλλέξει από τους παροχείς ηλεκτρονικών υπηρεσιών στη βάση τριμηνιαίων ερωτηματολογίων.

## **ΠΕΡΙΕΧΟΜΕΝΑ**

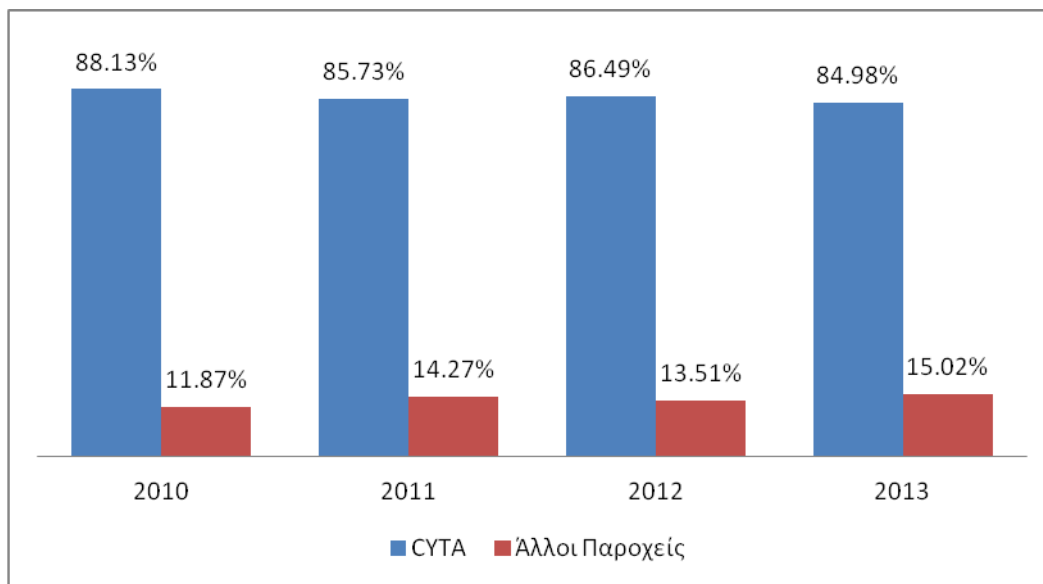
1. Όγκος Κίνησης Σταθερής Τηλεφωνίας .....	3-4
2. Εξερχόμενη Διεθνής Σταθερή Τηλεφωνία .....	5
3. Συνδέσεις Σταθερής Τηλεφωνίας.....	6

### **1. Όγκος Κίνησης Σταθερής Τηλεφωνίας**

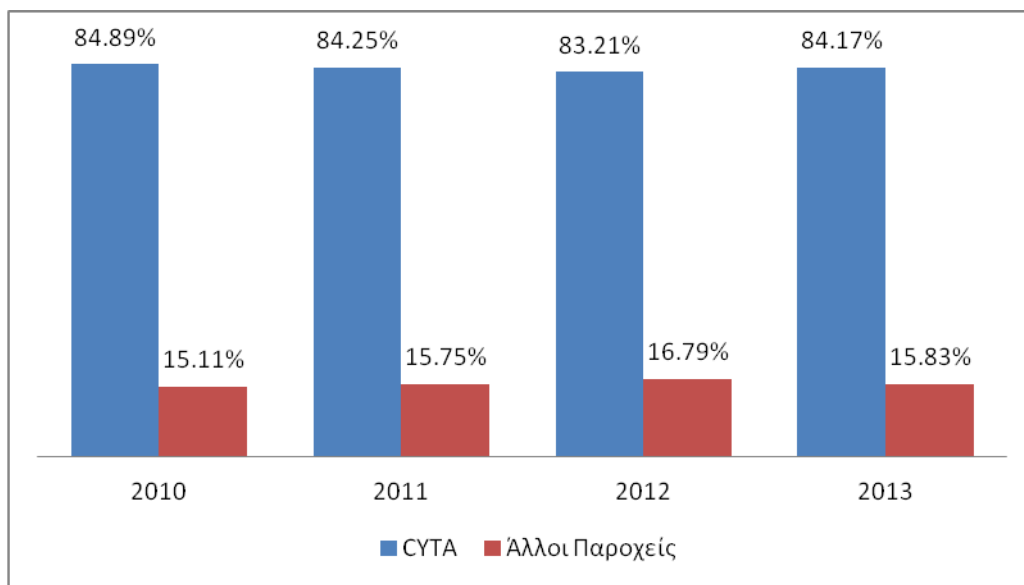
Τα πιο κάτω γραφήματα παρουσιάζουν το μερίδιο αγοράς του παροχέα με σημαντική ισχύ στην αγορά (CYTA) σε σύγκριση με τους άλλους παροχείς για τα έτη 2010, 2011, 2012 και 2013. Παρατηρείται μικρή μείωση στο μερίδιο αγοράς σταθερής τηλεφωνίας του εγκαταστημένου παροχέα από σταθερό σε σταθερό.

#### **Γραφήματα 1-2**

##### **Μερίδια Όγκου κίνησης (λεπτά) από Σταθερό σε Σταθερό**



##### **Μερίδια Όγκου κίνησης (λεπτά) από Σταθερό σε Κινητό**



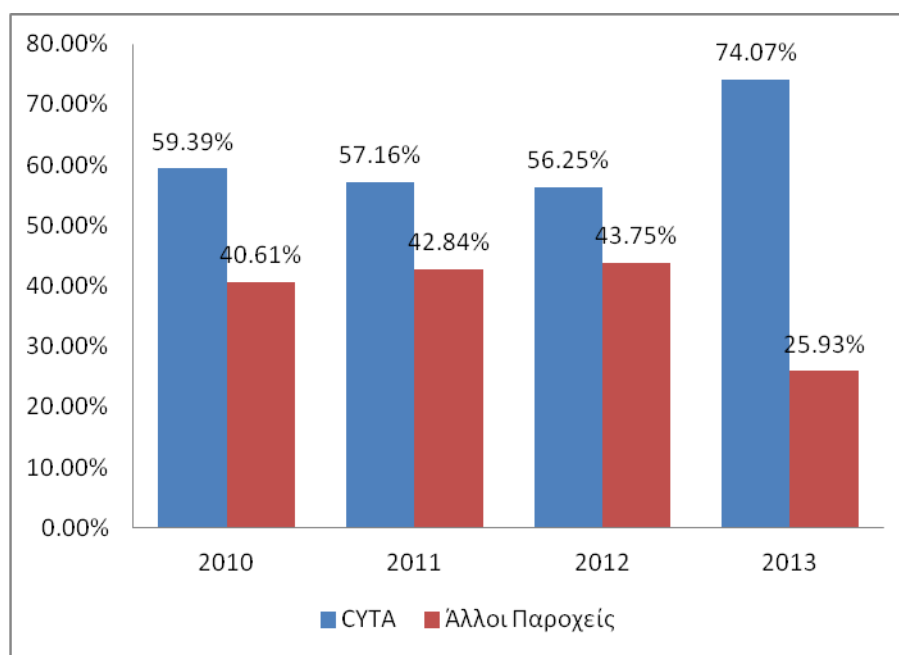
## **2. Εξερχόμενη Διεθνή Σταθερή Τηλεφωνία**

Στην αγορά εξερχόμενης διεθνούς σταθερής τηλεφωνίας, το 2013 παρατηρείται μεγάλη μείωση στο ποσοστό των εναλλακτικών παροχών κυρίως λόγω της σημαντικής μείωσης των προπληρωμένων καρτών<sup>1</sup>.

Σημειώνεται επίσης, ότι το 2013 συνεχίστηκε η πτώση στον αριθμό των λεπτών για κλήσεις από σταθερό σε διεθνείς προορισμούς. Συγκριμένα, οι κλήσεις από σταθερό σημείωσαν μείωση της τάξης του 40% σε σχέση με την αντιστοιχη περίοδο του 2012.

### **Γράφημα 3**

#### **Εξερχόμενη Κίνηση (λεπτά) προς Διεθνή Δίκτυα**

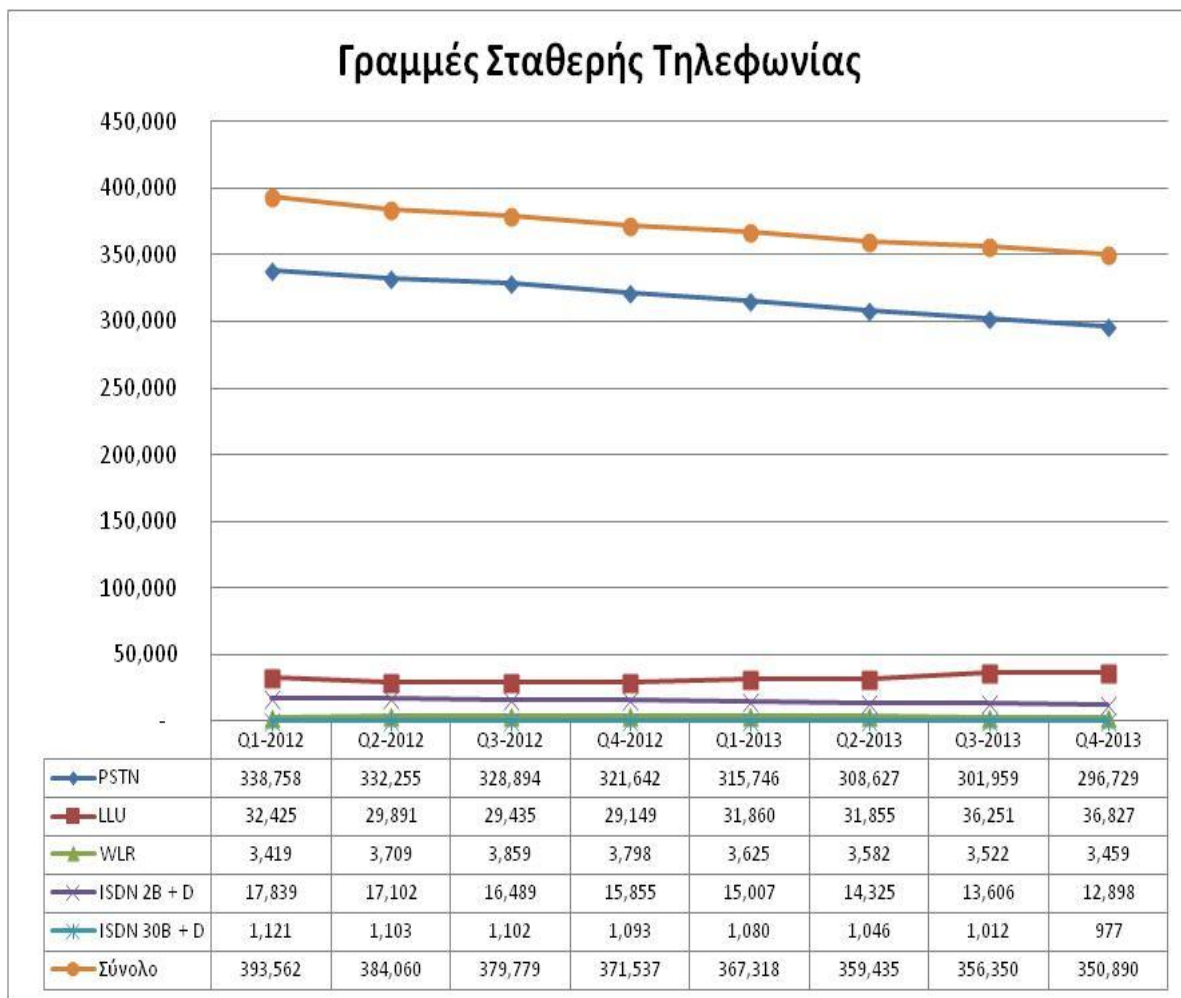


<sup>1</sup> Λόγω της οικονομικής κρίσης εγκατέλειψαν τη Κύπρο οι κύριοι χρήστες των προπληρωμένων καρτών σταθερής τηλεφωνίας που ήταν στην ολότητα ξένοι εργάτες.

### Συνδέσεις Σταθερής Τηλεφωνίας

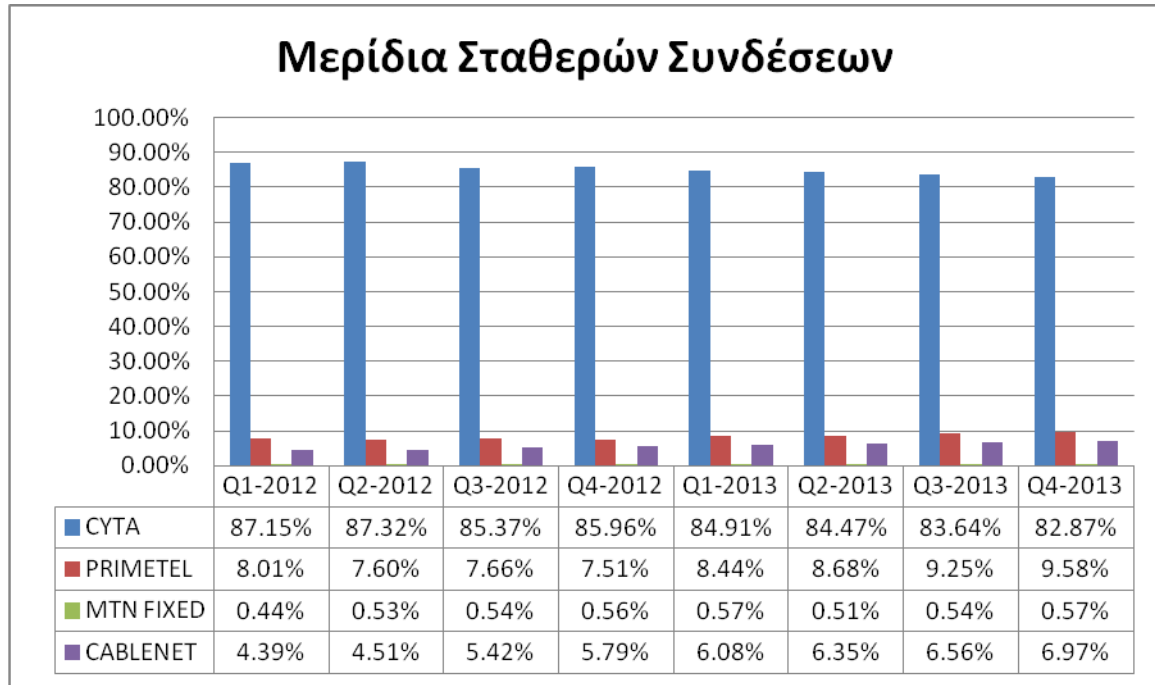
Το 2013 συνεχίστηκε η πτώση στις συνδέσεις χάλκινων καλωδίων ενώ οι συνδέσεις LLU παρέμειναν σταθερές. Οι συνολικές συνδέσεις σταθερής τηλεφωνίας μειώθηκαν το 2013 κατά 5,55% των συνολικών συνδέσεων σε σύγκριση με το τέλος του 2012.

**Γράφημα 4**



Κατά το 2013 οι συνδέσεις σταθερής τηλεφωνίας<sup>2</sup> παρουσιάζουν μείωση του μεριδίου της CYTA, ενώ τα μερίδια της PRIMETEL και CABLENET παρουσιάζουν ελαφρώς αυξητικές τάσεις.

**Γράφημα 5**



<sup>2</sup> Οι συνδέσεις(PSTN και ISDN) αφορούν άμεση σύνδεση μέσω χάλκινων καλωδίων ( συμπεριλαμβανομένης της αδεσμοποίητης πρόσβασης στον τοπικό βρόχο) και ομοαξονικών καλωδίων, και έμμεση σύνδεση μέσω χονδρικής ενοικίασης της γραμμής.